



Ajuntament de Vic



Vic,
ciutat a la
mesura humana

MODIFICACIÓ PUNTUAL DEL POUM DE VIC

MP01. ESMENA D'ERRORS MATERIALS DE LA DOCUMENTACIÓ DEL POUM

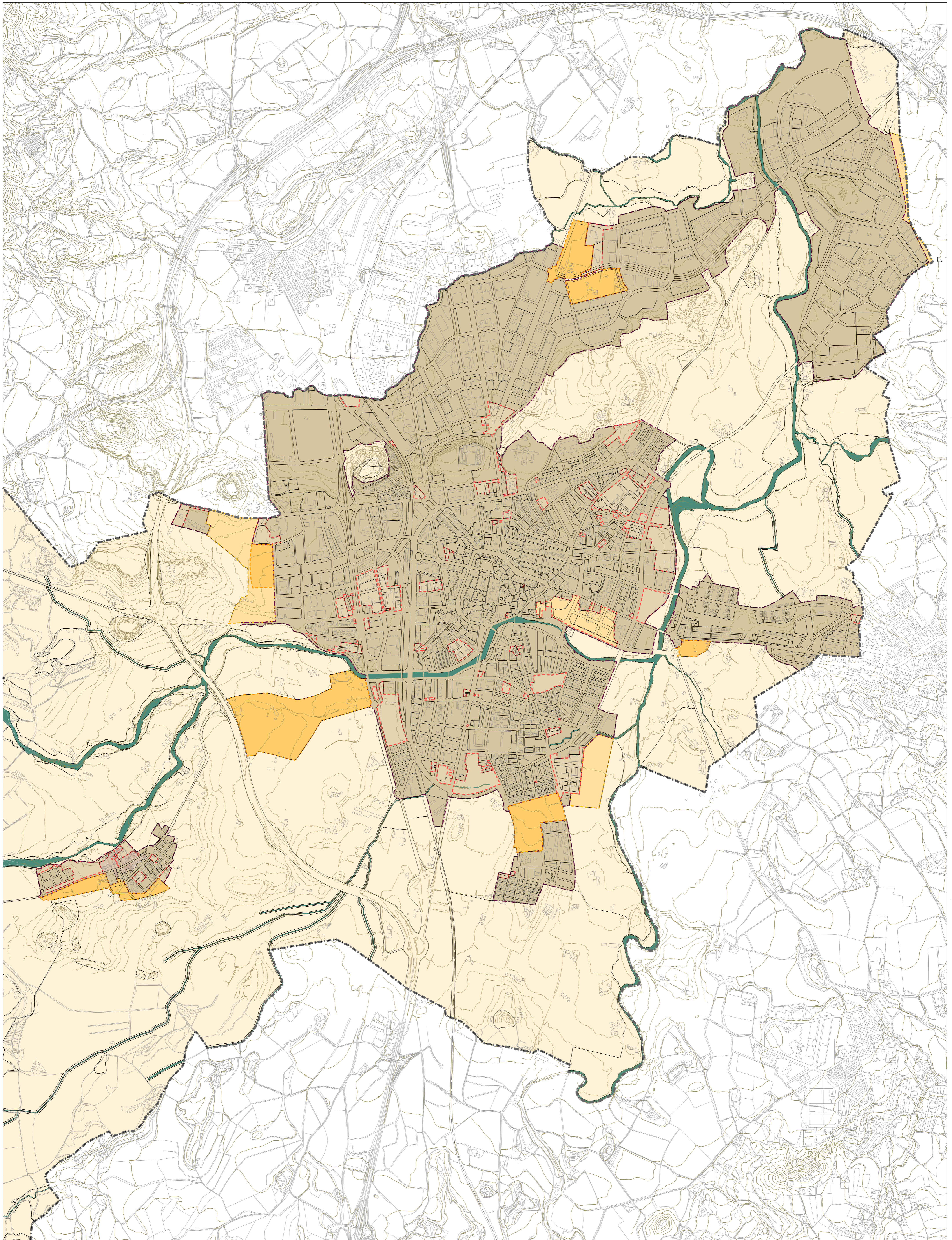
2.4. PLÀNOLS

PLÀNOLS MODIFICATS

La modificació puntual suposa l'ajust de diversos plànols d'ordenació del POUM.

LLISTAT DE PLÀNOLS MODIFICATS:

Volum 1:	O.01. M1	Classificació del sòl. <i>Full 0.</i> M1
	O.01. M1	Classificació del sòl. <i>Full 2.</i> M1
	O.01. M1	Classificació del sòl. <i>Full 3.</i> M1
	O.01. M1	Classificació del sòl. <i>Full 4.</i> M1
	O.01. M1	Classificació del sòl. <i>Full 5.</i> M1
	O.03.2. M1	Sistema de comunicacions - Camins. M1
Volum 2:	O.05. M1	Qualificació del sòl. <i>Full 0.</i> M1
	O.05. M1	Qualificació del sòl. <i>Full 1.</i> M1
	O.05. M1	Qualificació del sòl. <i>Full 2.</i> M1
	O.05. M1	Qualificació del sòl. <i>Full 4.</i> M1
	O.05. M1	Qualificació del sòl. <i>Full 5.</i> M1
	O.05. M1	Qualificació del sòl. <i>Full 6.</i> M1
	O.05. M1	Qualificació del sòl. <i>Full 7.</i> M1
Volum 3:	O.06. M1	Qualificació i ordenació del sòl. <i>Full 0.</i> M1
	O.06. M1	Qualificació i ordenació del sòl. <i>Full 10.</i> M1
	O.06. M1	Qualificació i ordenació del sòl. <i>Full 14.</i> M1
	O.06. M1	Qualificació i ordenació del sòl. <i>Full 17.</i> M1
	O.06. M1	Qualificació i ordenació del sòl. <i>Full 21.</i> M1
	O.06. M1	Qualificació i ordenació del sòl. <i>Full 25.</i> M1
	O.06. M1	Qualificació i ordenació del sòl. <i>Full 26.</i> M1
	O.06. M1	Qualificació i ordenació del sòl. <i>Full 30.</i> M1
	O.06. M1	Qualificació i ordenació del sòl. <i>Full 31.</i> M1
	O.06. M1	Qualificació i ordenació del sòl. <i>Full 32.</i> M1
	O.06. M1	Qualificació i ordenació del sòl. <i>Full 33.</i> M1
	O.06. M1	Qualificació i ordenació del sòl. <i>Full 38.</i> M1
	O.06. M1	Qualificació i ordenació del sòl. <i>Full 39.</i> M1
O.06. M1	Qualificació i ordenació del sòl. <i>Full 40.</i> M1	
Volum 4:	O.08. M1	Patrimoni centre històric i ciutat antiga. <i>Full 2.</i> M1
	O.08. M1	Patrimoni centre històric i ciutat antiga. <i>Full 3.</i> M1
	O.08. M1	Patrimoni centre històric i ciutat antiga. <i>Full 6.</i> M1
	O.08. M1	Patrimoni centre històric i ciutat antiga. <i>Full 7.</i> M1
	O.12. M1	Expectativa arqueològica. <i>Full 1.</i> M1
	O.12. M1	Expectativa arqueològica. <i>Full 2.</i> M1



RÈGIM DEL SÒL

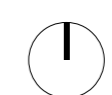
- Límit de terme municipal
- Límit Sol Urbà
- Límit Sol Urbà no Consolidat
- Límit Sol Urbanitzable Delimitat
- Límit Sol Urbanitzable No Delimitat
- Límit POJ de les ARE. En aquest àmbit resulta d'aplicació la disposició transitòria primera de les Normes Urbanístiques del POUM

- Sol Urbà Consolidat - 7.186.790 m²
- Sol Urbà No Consolidat - 688.502 m²
- Sol Urbanitzable Delimitat - 505.563 m²
- Sol Urbanitzable No Delimitat - 201.834 m²
- Sol No Urbà - 22.341.064 m

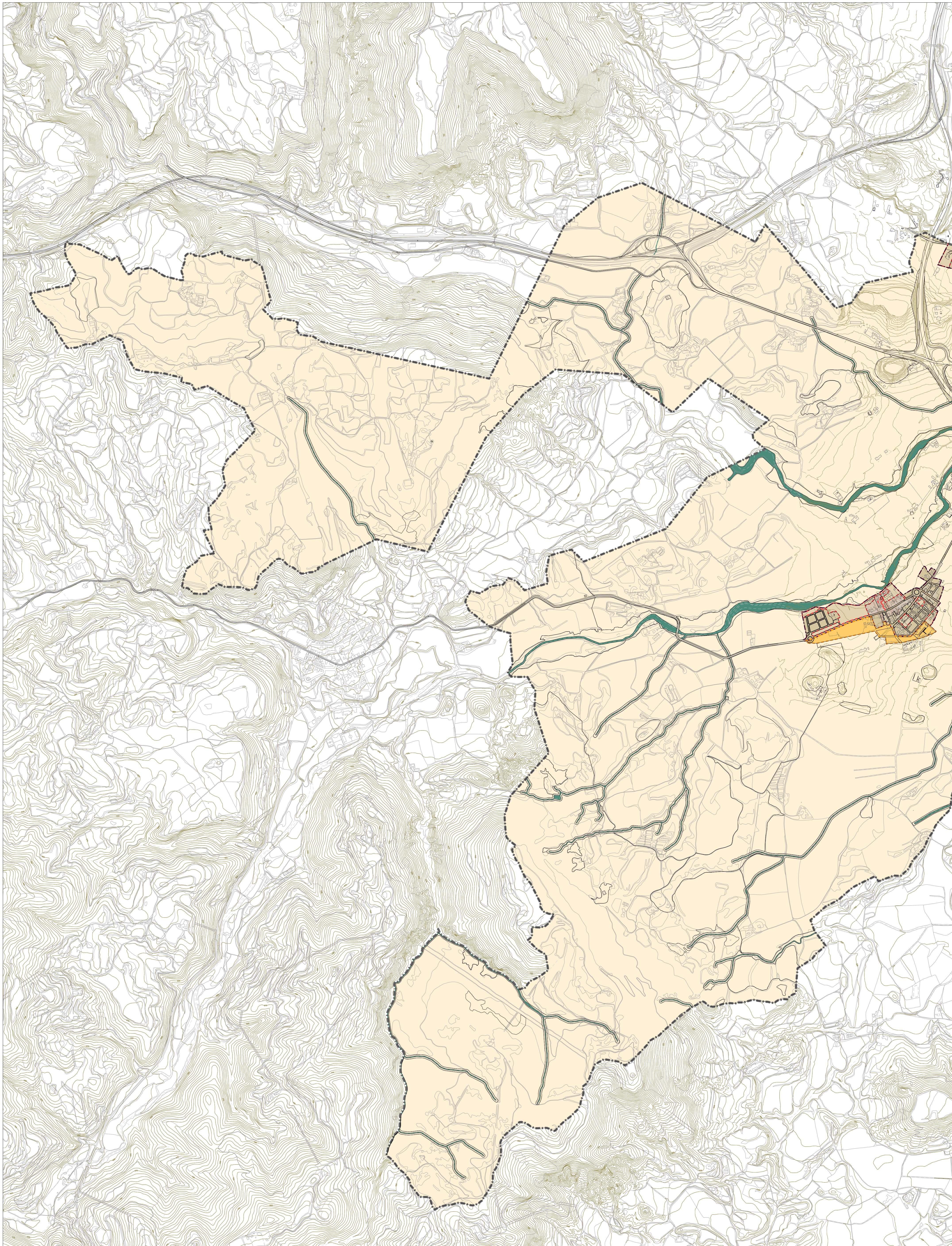


PLA D'ORDENACIÓ URBANÍSTICA MUNICIPAL DE VIC
 AJUNTAMENT DE VIC. DEPARTAMENT DE TERRITORI. OFICINA DEL PLA

O-01 CLASSIFICACIÓ DEL SÒL
FULL 0a M1
 MODIFICACIÓ PUNTUAL 01 - ESMENA ERRORS MATERIALS
 APROVACIÓ PROVISIONAL
 OCTUBRE 2020



0 100 200 300 400 500m
 escala A3 1:20.000
 escala A1 1:10.000



- RÈGIM DEL SÒL
- Límit de terme municipal
 - Límit Sòl Urbà
 - - - Límit Sòl Urbà no Consolidat
 - Límit Sòl Urbanitzable Delimitat
 - Límit Sòl Urbanitzable No Delimitat
 - Límit PCU de les ARE. En aquest àmbit resulta d'aplicació la disposició transitòria primera de les Normes Urbanístiques del PCUM

- Sòl Urbà Consolidat - 7.186.760 m²
- Sòl Urbà No Consolidat - 686.502 m²
- Sòl Urbanitzable Delimitat - 505.563 m²
- Sòl Urbanitzable No Delimitat - 201.834 m²
- Sòl No Urbà - 22.341.064 m

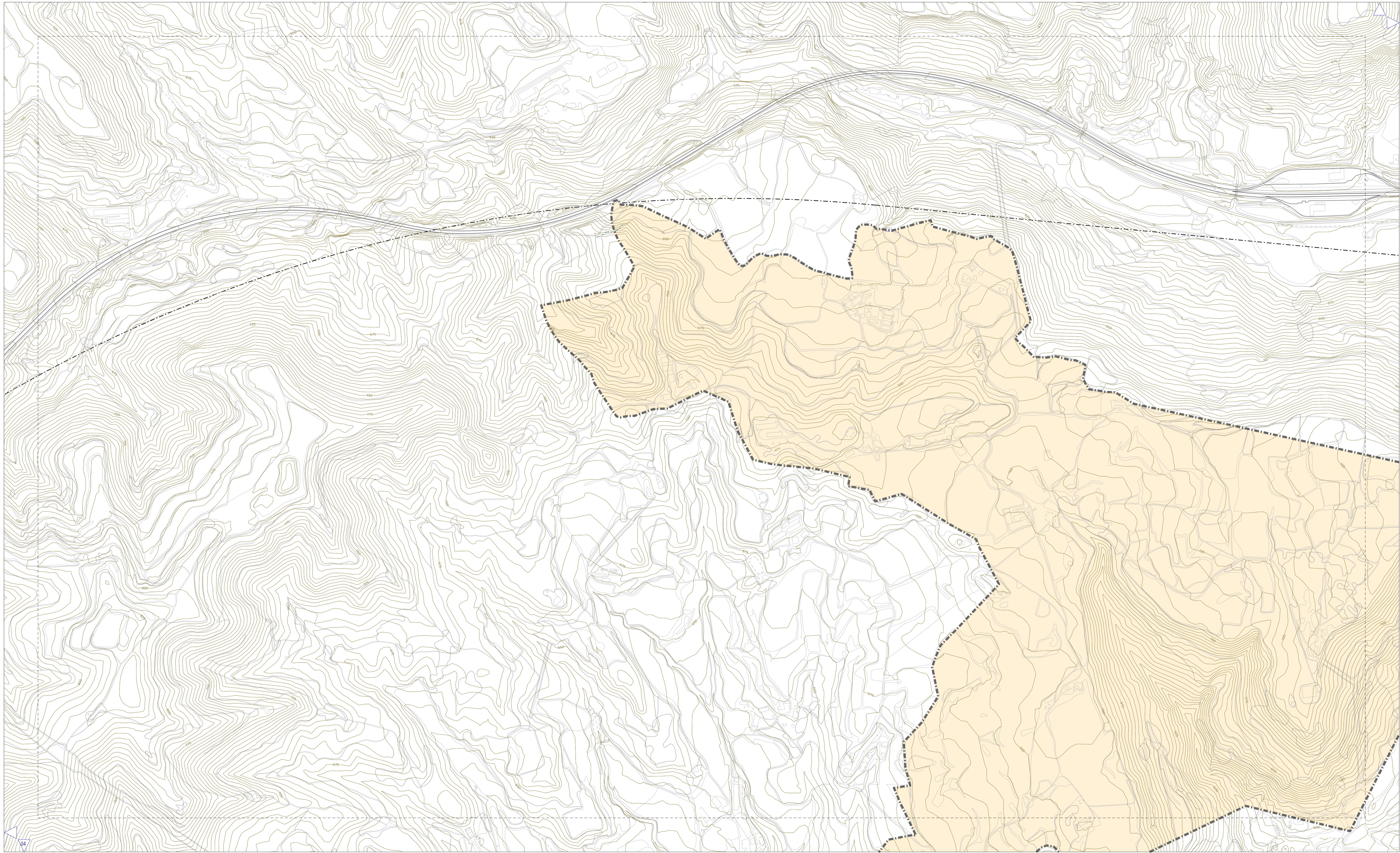


PLA D'ORDENACIÓ URBANÍSTICA MUNICIPAL DE VIC
AJUNTAMENT DE VIC. DEPARTAMENT DE TERRITORI. OFICINA DEL PLA

O-01 CLASSIFICACIÓ DEL SÒL
FULL 0b M1
MODIFICACIÓ PUNTUAL 01 - ESMENA ERRORS MATERIALS
APROVACIÓ PROVISIONAL
OCTUBRE 2020



0 100 200 300 400 500
escala A3 1:20.000
escala A1 1:10.000

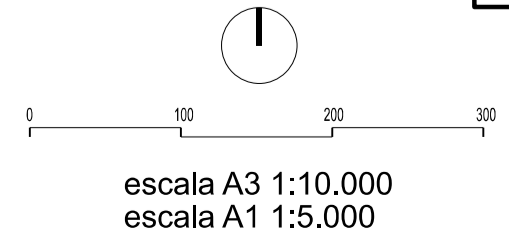
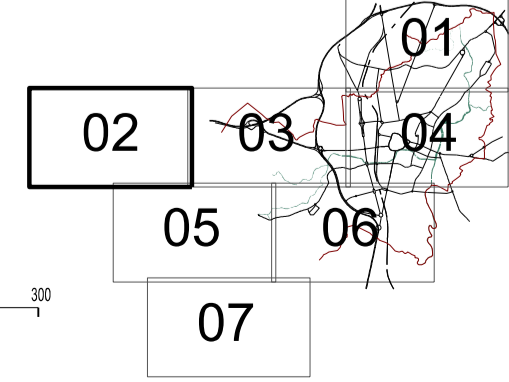


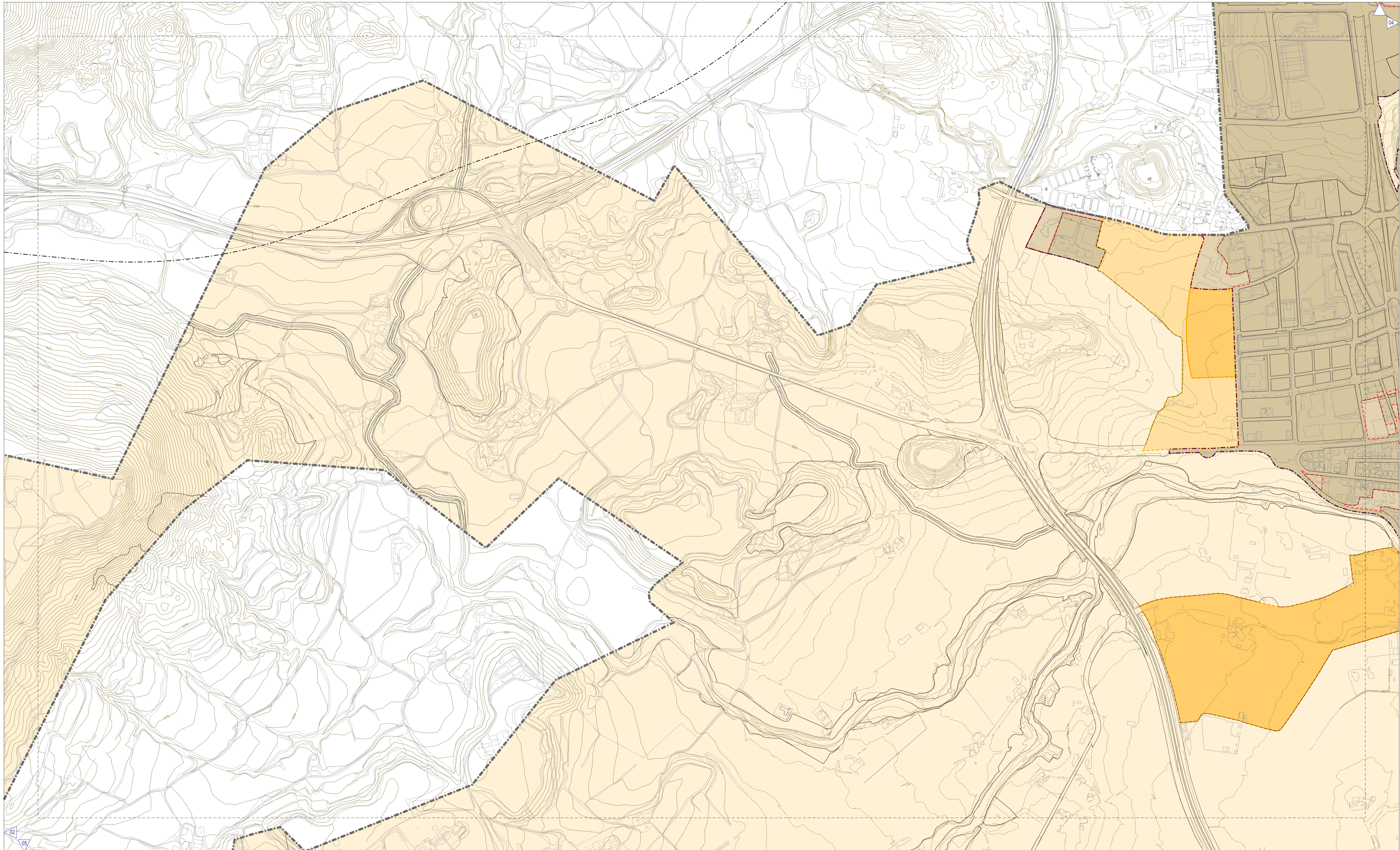
- RÈGIM DEL SÒL**
- Límit de terme municipal
 - Límit Sol Urbà
 - Límit Sol Urbà no Consolidat
 - Límit Sol Urbanitzable Delimitat
 - Límit Sol Urbanitzable No Delimitat
 - Límit PDU de les ARE: En aquest àmbit resulta d'aplicació la disposició transitòria primera de les Normes Urbanístiques del POUA
 - Sol Urbà Consolidat
 - Sol Urbà No Consolidat
 - Sol Urbanitzable Delimitat
 - Sol Urbanitzable No Delimitat
 - Sol No Urbà



PLA D'ORDENACIÓ URBANÍSTICA MUNICIPAL DE VIC
 AJUNTAMENT DE VIC. DEPARTAMENT DE TERRITORI. OFICINA DEL PLA

O- 01 CLASSIFICACIÓ DEL SÒL
 FULL 2/7 **M1**
 MODIFICACIÓ PUNTUAL 01 - ESMENA ERRORS MATERIALS
 APROVACIÓ PROVISIONAL
 OCTUBRE 2020



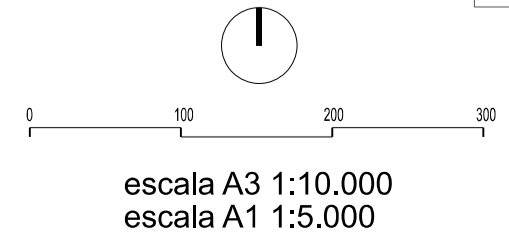
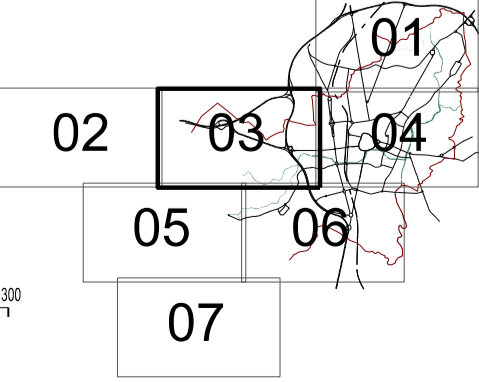


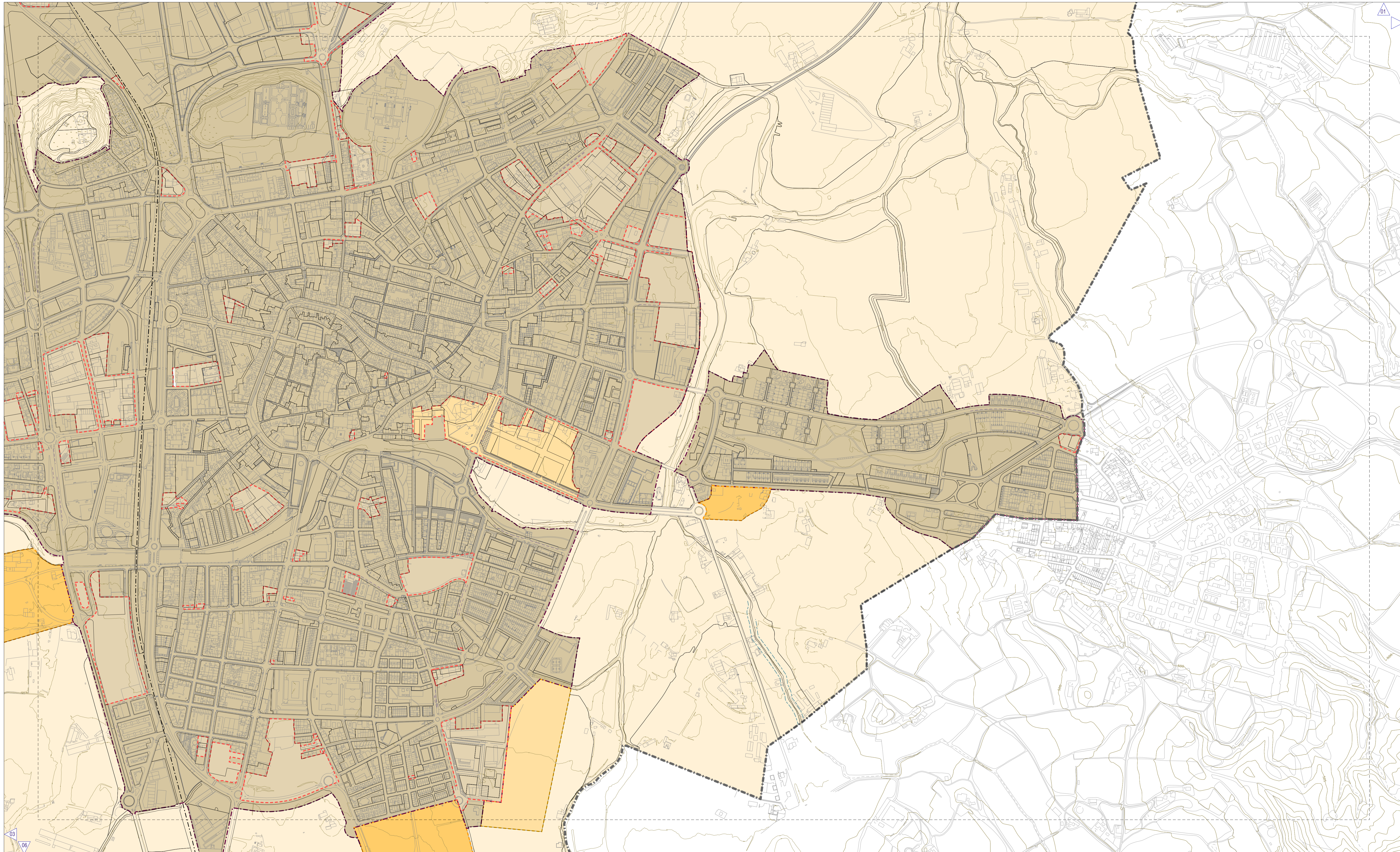
- RÈGIM DEL SÒL**
- Límit de terme municipal
 - Límit Sòl Urbà
 - - - Límit Sòl Urbà no Consolidat
 - - - Límit Sòl Urbanitzable Delimitat
 - - - Límit Sòl Urbanitzable No Delimitat
 - - - Límit PDU de les ARE. En aquest àmbit resulta d'aplicació la disposició transitòria primera de les Normes Urbanístiques del POUA
 - Sòl Urbà Consolidat
 - Sòl Urbà No Consolidat
 - Sòl Urbanitzable Delimitat
 - Sòl Urbanitzable No Delimitat
 - Sòl No Urbà



PLA D'ORDENACIÓ URBANÍSTICA MUNICIPAL DE VIC
 AJUNTAMENT DE VIC. DEPARTAMENT DE TERRITORI. OFICINA DEL PLA

O-01 CLASSIFICACIÓ DEL SÒL
 FULL 3/7 **M1**
 MODIFICACIÓ PUNTUAL 01 - ESMENA ERRORS MATERIALS
 APROVACIÓ PROVISIONAL
 OCTUBRE 2020





- RÈGIM DEL SÒL**
- Límit de terme municipal
 - Límit Sòl Urbà
 - Límit Sòl Urbà no Consolidat
 - Límit Sòl Urbanitzable Delimitat
 - Límit Sòl Urbanitzable No Delimitat
 - Límit Sòl Urbanitzable No Delimitat
 - Límit PDU de les ARE: En aquest àmbit resulta d'aplicació la disposició transitòria primera de les Normes Urbanístiques del POU
 - Sòl Urbà Consolidat
 - Sòl Urbà No Consolidat
 - Sòl Urbanitzable Delimitat
 - Sòl Urbanitzable No Delimitat
 - Sòl No Urbà



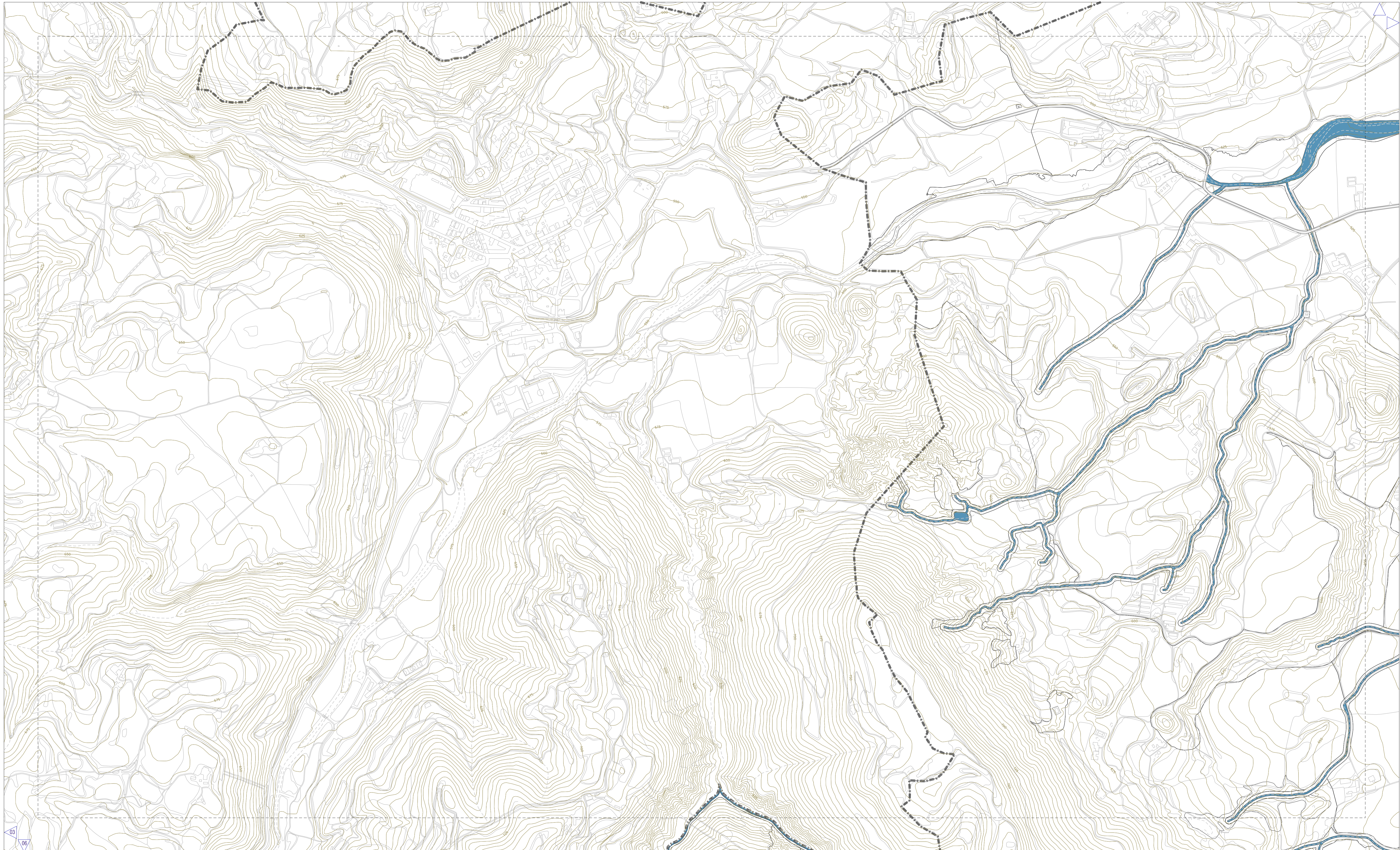
PLA D'ORDENACIÓ URBANÍSTICA MUNICIPAL DE VIC
 AJUNTAMENT DE VIC. DEPARTAMENT DE TERRITORI. OFICINA DEL PLA

O-01 CLASSIFICACIÓ DEL SÒL
 FULL 4/7 M1
 MODIFICACIÓ PUNTUAL 01 - ESMENA ERRORS MATERIALS
 APROVACIÓ PROVISIONAL
 OCTUBRE 2020

02	03	04
05	06	07



escala A3 1:10.000
 escala A1 1:5.000

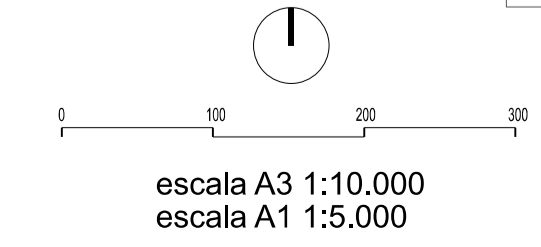
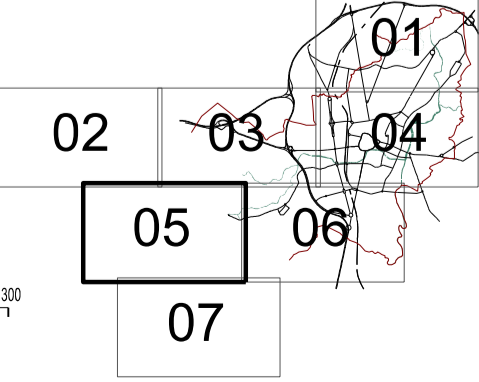


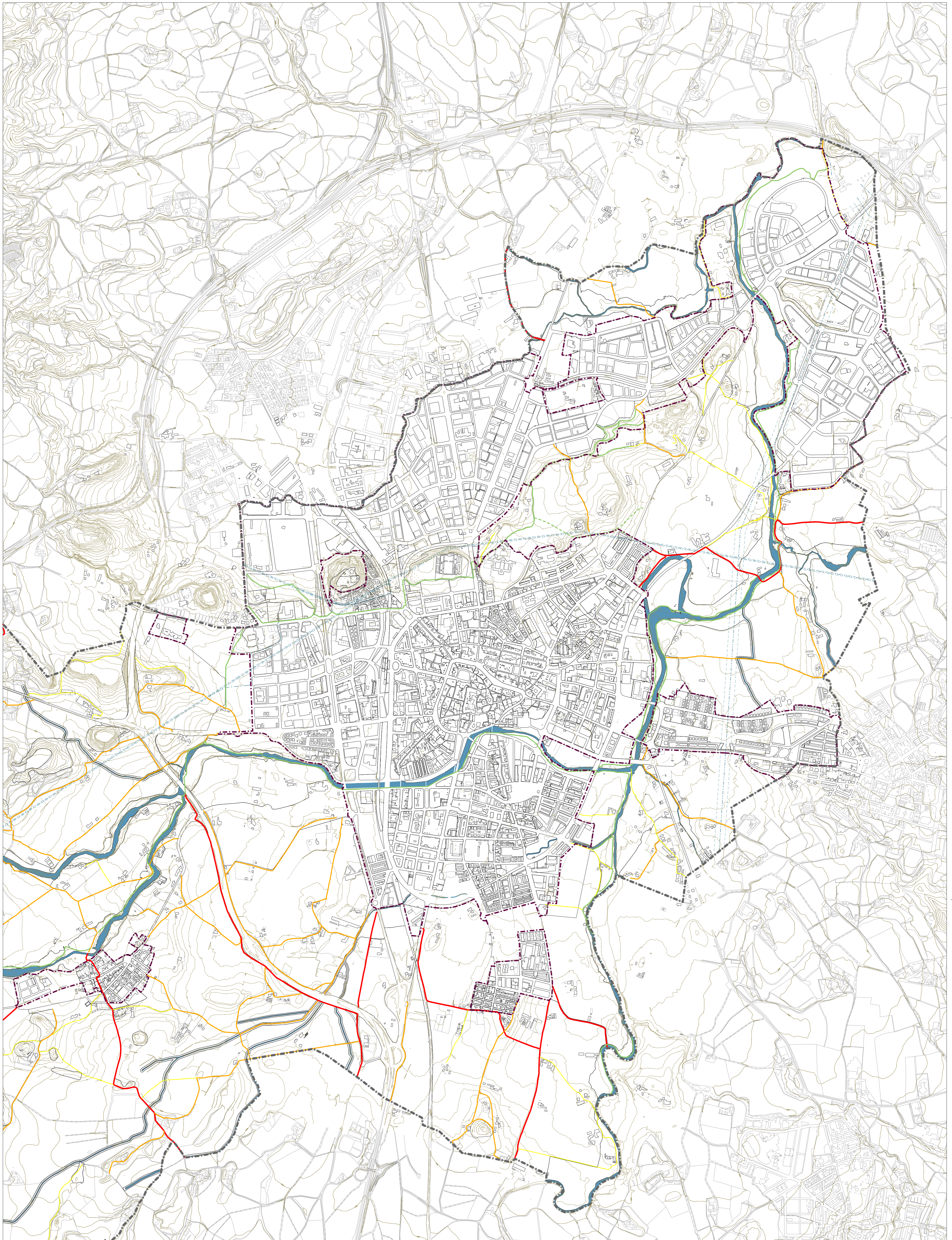
- RÈGIM DEL SÒL**
- Límit de terme municipal
 - Límit Sol Urbà
 - Límit Sol Urbà no Consolidat
 - Límit Sol Urbanitzable Delimitat
 - Límit Sol Urbanitzable No Delimitat
 - Límit PDU de les ARE: En aquest àmbit resulta aplicable la disposició transitòria primera de les Normes Urbanístiques del POUM
 - Sol Urbà Consolidat
 - Sol Urbà No Consolidat
 - Sol Urbanitzable Delimitat
 - Sol Urbanitzable No Delimitat
 - Sol No Urbà



PLA D'ORDENACIÓ URBANÍSTICA MUNICIPAL DE VIC
 AJUNTAMENT DE VIC. DEPARTAMENT DE TERRITORI. OFICINA DEL PLA

O- 01 CLASSIFICACIÓ DEL SÒL
 FULL 5/7 **M1**
 MODIFICACIÓ PUNTUAL 01 - ESMENA ERRORS MATERIALS
 APROVACIÓ PROVISIONAL
 OCTUBRE 2020



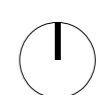


- RÈGIM DEL SÒL**
- Límit de terme municipal
 - Límit Sòl Urbà
- SISTEMES DE COMUNICACIÓ**
- Camí principal
 - Camí secundari
 - Camí terciari
 - Senders
- Límit PDU de les ARE. En aquest àmbit resulta d'aplicació la disposició transitòria primera de les Normes Urbanístiques del POUM

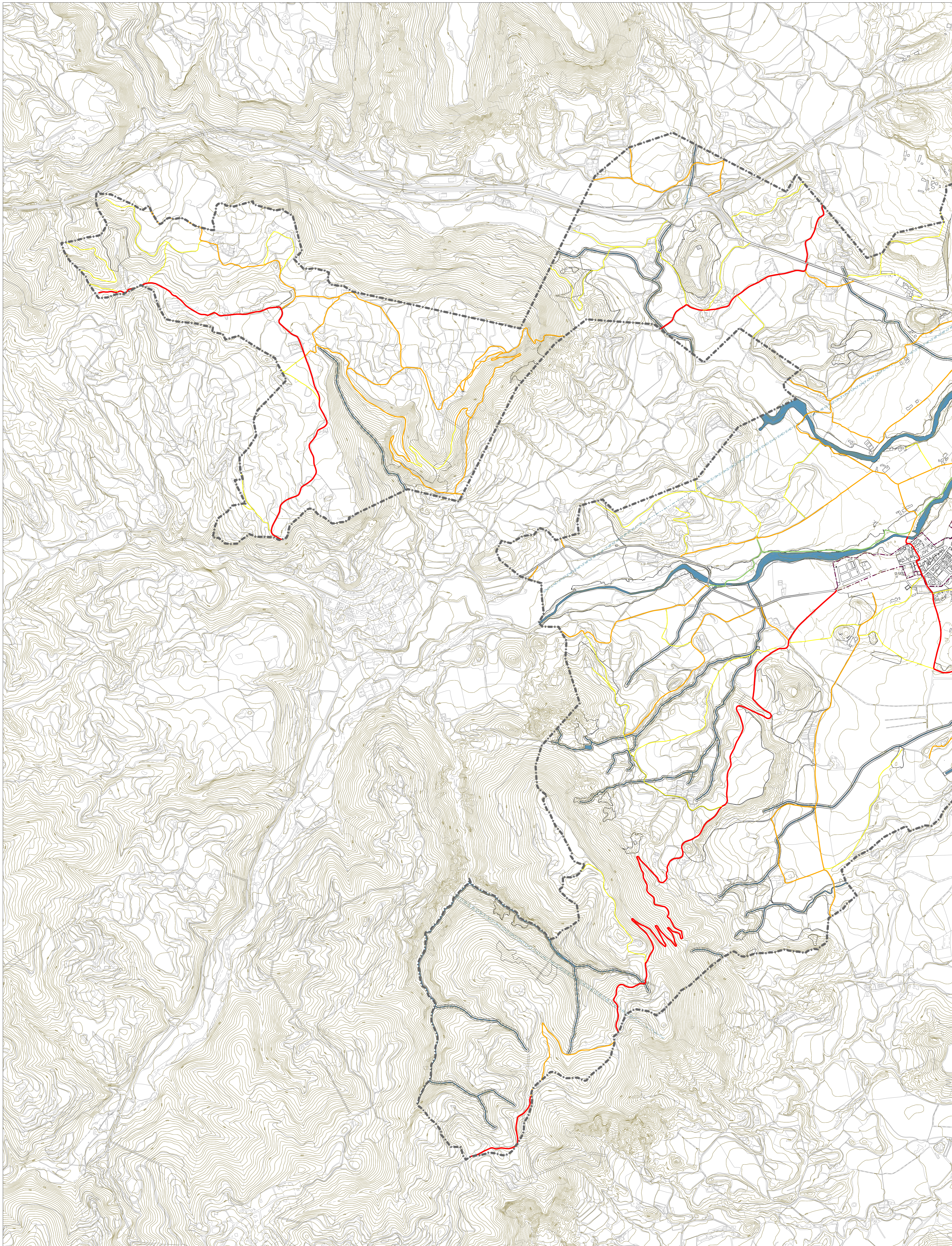


PLA D'ORDENACIÓ URBANÍSTICA MUNICIPAL DE VIC
 AJUNTAMENT DE VIC. DEPARTAMENT DE TERRITORI. OFICINA DEL PLA

O-03 SISTEMA DE COMUNICACIONS - CAMINS
FULL 2a M1
 MODIFICACIÓ PUNTUAL 01 - ESMENA ERRORS MATERIALS
 APROVACIÓ PROVISIONAL
 OCTUBRE 2020



0 100 200 300 400 500m
 escala A3 1:20.000
 escala A1 1:10.000



- REGIM DEL SOL
- Límit de terme municipal
 - Límit Sol Urbà
- SISTEMES DE COMUNICACIÓ
- Camí principal
 - Camí secundari
 - Camí terciari
 - Senders
- Límit PDU de les ARE. En aquest àmbit resulta d'aplicació la disposició transitòria primera de les Normes Urbanístiques del POUM



PLA D'ORDENACIÓ URBANÍSTICA MUNICIPAL DE VIC
 AJUNTAMENT DE VIC. DEPARTAMENT DE TERRITORI. OFICINA DEL PLA

O-03 SISTEMA DE COMUNICACIONS - CAMINS
 FULL 2b M1
 MODIFICACIÓ PUNTUAL 01 - ESMENA ERRORS MATERIALS
 APROVACIÓ PROVISIONAL
 OCTUBRE 2020



0 100 200 300 400 500m
 escala A3 1:20.000
 escala A1 1:10.000