



Ajuntament de Vic



Vic,
ciutat a la
mesura humana

MODIFICACIÓ PUNTUAL DEL POUM DE VIC

MP01. ESMENA D'ERRORS MATERIALS DE LA DOCUMENTACIÓ DEL POUM

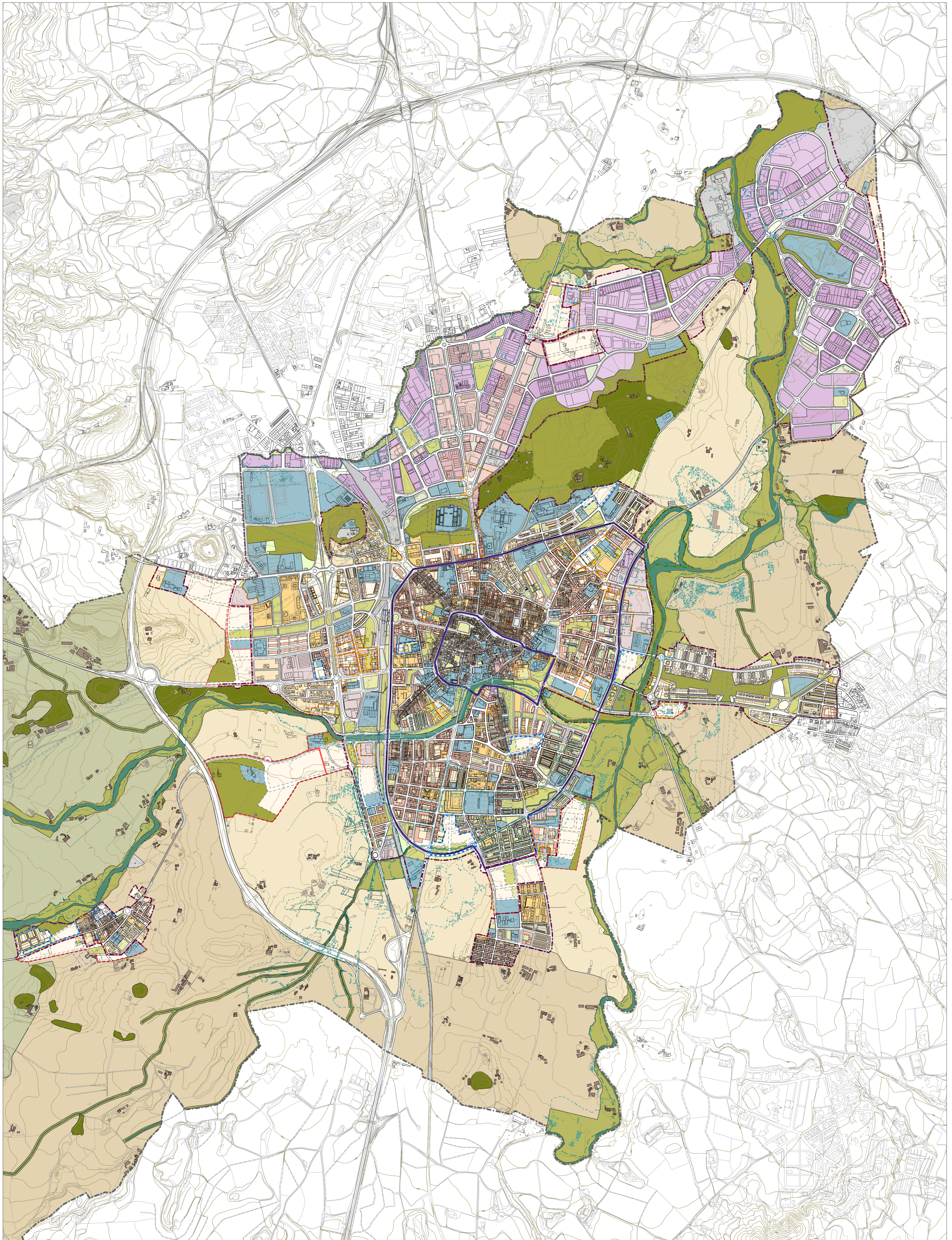
2.4. PLÀNOLS

PLÀNOLS MODIFICATS

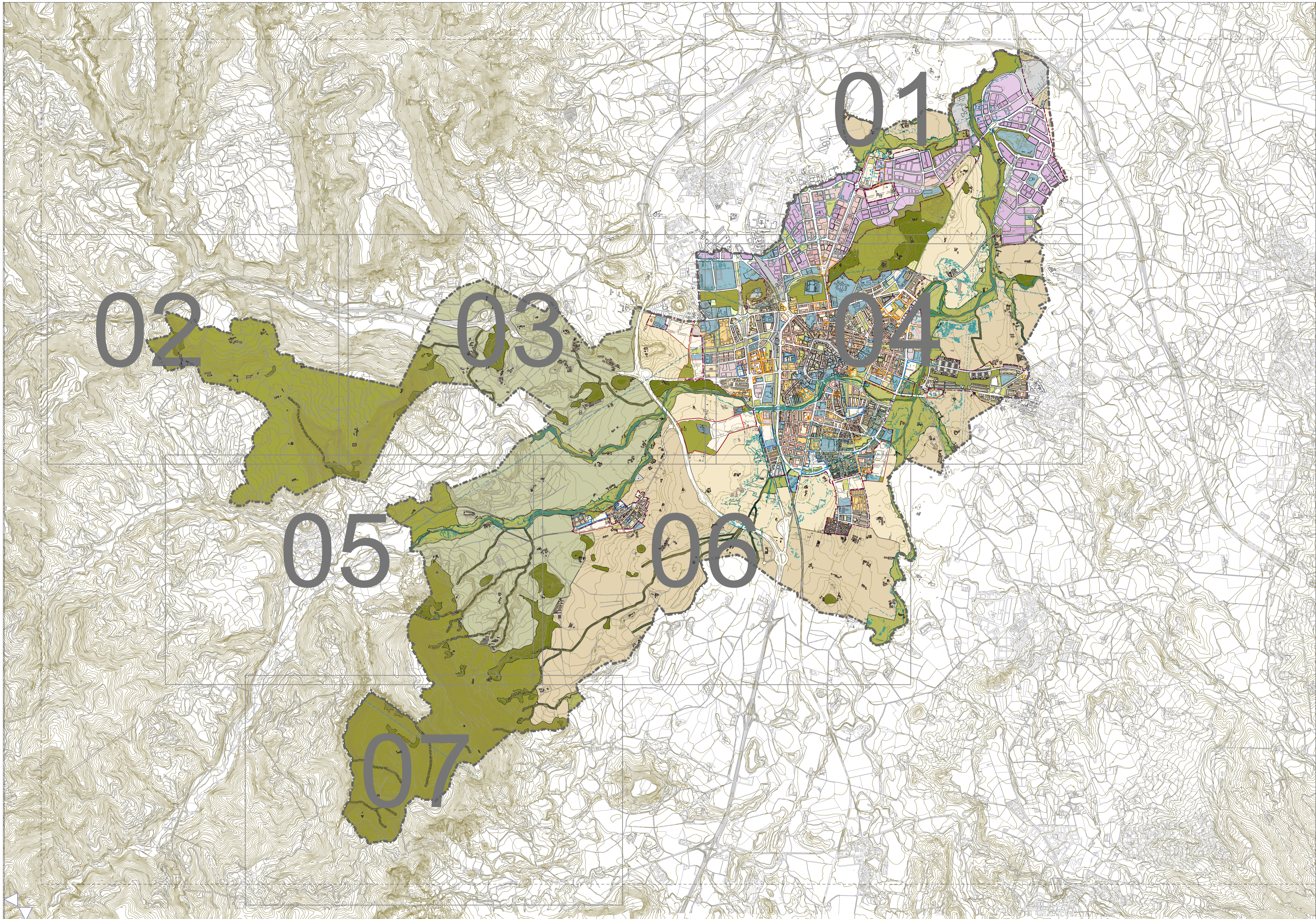
La modificació puntual suposa l'ajust de diversos plànols d'ordenació del POUM.

LLISTAT DE PLÀNOLS MODIFICATS:

Volum 1:	O.01. M1	Classificació del sòl. <i>Full 0.</i> M1
	O.01. M1	Classificació del sòl. <i>Full 2.</i> M1
	O.01. M1	Classificació del sòl. <i>Full 3.</i> M1
	O.01. M1	Classificació del sòl. <i>Full 4.</i> M1
	O.01. M1	Classificació del sòl. <i>Full 5.</i> M1
	O.03.2. M1	Sistema de comunicacions - Camins. M1
Volum 2:	O.05. M1	Qualificació del sòl. <i>Full 0.</i> M1
	O.05. M1	Qualificació del sòl. <i>Full 1.</i> M1
	O.05. M1	Qualificació del sòl. <i>Full 2.</i> M1
	O.05. M1	Qualificació del sòl. <i>Full 4.</i> M1
	O.05. M1	Qualificació del sòl. <i>Full 5.</i> M1
	O.05. M1	Qualificació del sòl. <i>Full 6.</i> M1
	O.05. M1	Qualificació del sòl. <i>Full 7.</i> M1
Volum 3:	O.06. M1	Qualificació i ordenació del sòl. <i>Full 0.</i> M1
	O.06. M1	Qualificació i ordenació del sòl. <i>Full 10.</i> M1
	O.06. M1	Qualificació i ordenació del sòl. <i>Full 14.</i> M1
	O.06. M1	Qualificació i ordenació del sòl. <i>Full 17.</i> M1
	O.06. M1	Qualificació i ordenació del sòl. <i>Full 21.</i> M1
	O.06. M1	Qualificació i ordenació del sòl. <i>Full 25.</i> M1
	O.06. M1	Qualificació i ordenació del sòl. <i>Full 26.</i> M1
	O.06. M1	Qualificació i ordenació del sòl. <i>Full 30.</i> M1
	O.06. M1	Qualificació i ordenació del sòl. <i>Full 31.</i> M1
	O.06. M1	Qualificació i ordenació del sòl. <i>Full 32.</i> M1
	O.06. M1	Qualificació i ordenació del sòl. <i>Full 33.</i> M1
	O.06. M1	Qualificació i ordenació del sòl. <i>Full 38.</i> M1
	O.06. M1	Qualificació i ordenació del sòl. <i>Full 39.</i> M1
O.06. M1	Qualificació i ordenació del sòl. <i>Full 40.</i> M1	
Volum 4:	O.08. M1	Patrimoni centre històric i ciutat antiga. <i>Full 2.</i> M1
	O.08. M1	Patrimoni centre històric i ciutat antiga. <i>Full 3.</i> M1
	O.08. M1	Patrimoni centre històric i ciutat antiga. <i>Full 6.</i> M1
	O.08. M1	Patrimoni centre històric i ciutat antiga. <i>Full 7.</i> M1
	O.12. M1	Expectativa arqueològica. <i>Full 1.</i> M1
	O.12. M1	Expectativa arqueològica. <i>Full 2.</i> M1



REGIM DEL SOL - Límit de terme municipal - Límit Sol Urbà DESENVOLUPAMENT I EXECUCIÓ - Sol Urbanitzable No Definint - Pla Parcial - Pla de Mitjana Urbana - Plaçor d'Actuació Urbanística - Límit Pla Especial - Línia PCU de les ABE; En aquest sentit resulta d'aplicació de l'ordenació territorial i altres de les Normes Urbanitzadores del POUM	ZONES D'ORDENACIÓ, Sol urbà i Sol urbanitzable R1a CENTRE HISTÒRIC (ONS ARRALLLES) R1a1: Protecció monumental R1a2: Protecció ambiental R1a3: Protecció arquitectònica R1b CENTRE HISTÒRIC (PLAÇA MAJOR) R2b1: Protecció arquitectònica R2b2: Sense protecció arquitectònica R2c CREIXEMENTS FINANCANTS R2c1: Protecció arquitectònica R2c2: Sense protecció arquitectònica R2d EDIFICI I MORTUARI R2d1: Protecció arquitectònica R2d2: Sense protecció arquitectònica R2e RAMBLLES EXTERIORS R2e1: Protecció arquitectònica R2e2: Protecció ambiental R2f ELS RAMALS R2f1: Protecció arquitectònica R2f2: Sense protecció arquitectònica R2g LES ADORERES R2g1: Protecció monumental	ZONES D'ORDENACIÓ, Sol no urbanitzable R2h LA CLUBA R2h1: Protecció arquitectònica R2h2: Protecció ambiental R2i INDUSTRIAL HISTÒRIC R2i1: Protecció arquitectònica R2i2: Protecció ambiental R3 ILLA TANCADA R4 ILLA OBERTA R5 CASES AGRUPTADES R6 CASES ALLAÇADES R6a Industrial entre mitjanes R6b Industrial afilada de parc, mitjanes R6c Industrial afilada de parc, grans R7a SERVERS R7a1 Terçari en entorn industrial entre mitjanes R7a2 Terçari en entorn industrial allatà R7a3 Terçari en entorn urbà entre mitjanes R7a4 Terçari en entorn urbà allatà R8 CALLES INDUSTRIAL - Calles industrial	SISTEMES GENERALS O LOCALS V1a1 Vial Territorial V1a2 Vial Local V1a3 Vial de vianants V1a4 Vial restringit V1a5 Vial especial S1a Aparcament públic S1a1 Aparcament col·legiat S1a2 Aparcament de sistemes S1a3 Xarxa de carrers rurals S1a4 Camins primaris S1a5 Camins secundaris S1a6 Camins terciaris F1a Ferrovial ZONA DE DOMINI PÚBLIC ZONA DE PROTECCIÓ LÍMIT DEDIFICACIÓ SIF Sol de reserva destinat a sistema ferroviari SAF Sol d'Actuació Ferroviària	ESPACS LLIBRES SV1 Parc Territorial SV2 Parc Urbà SV3 Places, passeigs i espais lliures locals SH Sistema Hidràulic E1a Zona de Flux Preferent E1b Zona inundable SI Serveis tècnics	EQUIPAMENTS COMUNITARIS SE1 Equipament sense us determinat SE2 Abastament SE3 Ambiental SE4 Cultural - Social SE5 Deportiu SE6 Dissort SE7 Cementeris i serveis funeraris SE8 Admistratius SE9 Seguretat i protecció SE10 Religió SE11 Sanitari - Assistencial SE12 Residencials col·lectives SE13 Transport SE14 Abjornament ocasional públic
--	---	--	---	--	---



DESENVOLUPAMENT I EXECUCIÓ

- Límit Sòl Urbanitzable No Delimitat
- Límit Pla Plural
- Límit Pla de Mitjana Urbana
- Límit Polígon d'Actuació Urbanística
- Límit Pla Especial
- Límit PDU de les ABE. En aquest límit resideix l'edifici de la Diputació i l'edifici primer de les Normes Urbanístiques del PDUAM

ZONES D'ORDENACIÓ. Sòl urba i sòl urbanitzable

- R1a CENTRE HISTÒRIC (ONS MURALLS)
- R1a1a Protecció monumental
- R1a1a1 Protecció arquitectònica
- R1a1a2 Protecció ambiental
- R1a1a3 Protecció específica
- R1b CENTRE HISTÒRIC (PLAÇA MAJOR)
- R1b1 Protecció arquitectònica
- R1b2 Protecció ambiental
- R1c CREIXEMENTS FRINGENTS
- R1c1 Protecció arquitectònica
- R1c2 Protecció ambiental
- R1c3 Protecció específica
- R1d EXAMPLE INCORPORAT
- R1d1 Protecció arquitectònica
- R1d2 Protecció ambiental
- R1e RAMBLLES EXTERIORS
- R1e1 Protecció arquitectònica
- R1e2 Protecció ambiental
- R1f ILS RAVALS
- R1f1 Protecció arquitectònica
- R1f2 Protecció ambiental
- R1g LES ADOBERIES
- R1g1 Protecció arquitectònica
- R1g2 Protecció ambiental
- R1g3 Protecció monumental

ZONES D'ORDENACIÓ. Sòl no urbanitzable

- N1a LA GUIXA
- N1a1 Protecció arquitectònica
- N1a2 Protecció ambiental
- N1a3 Protecció específica
- N2a Sòl de valor geològic i paleontològic
- N2a1 (torons testoners) - Elements paleontològics
- N2a2 Sòl de protecció del sistema riu
- N2b Sòl forestal de valor ecològic-paisatgístic
- N2c Sòl agroforestal de valor agroforestal i ecològic
- N2d Mosaic, sòl de valor agrícola-paisatgístic

SISTEMES GENERALS O LOCALS

- COMUNICACIÓ I TRANSPORT
- SV1 Vies principals i de vianants
- SV2 Vialitat no principal
- SV3 Aparcament públic
- SV4 Aparcament paisatgístic
- SV5 Protecció de sistemes
- SV6 Reserva de viabilitat
- SV7 Camins principals
- SV8 Camins secundaris
- SV9 Camins locals
- ESPAIS LLIBRES
- SV10 Parc territorial
- SV11 Parc Urbà
- SV12 Places i Passejers
- SH Sistema Hidràulic
- SH1 Zona de Flux Preferent
- SH2 Zona Inocua
- INFRAESTRUCTURES DE SERVEI
- SI Serveis locals
- SFe Ferrovial
- SF Sòl de reserva destinat a sistema ferroviari
- SAF Sòl d'Actuació Ferroviària

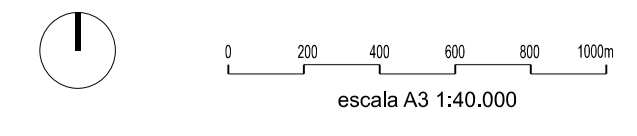
EQUIPAMENTS COMUNITARIS

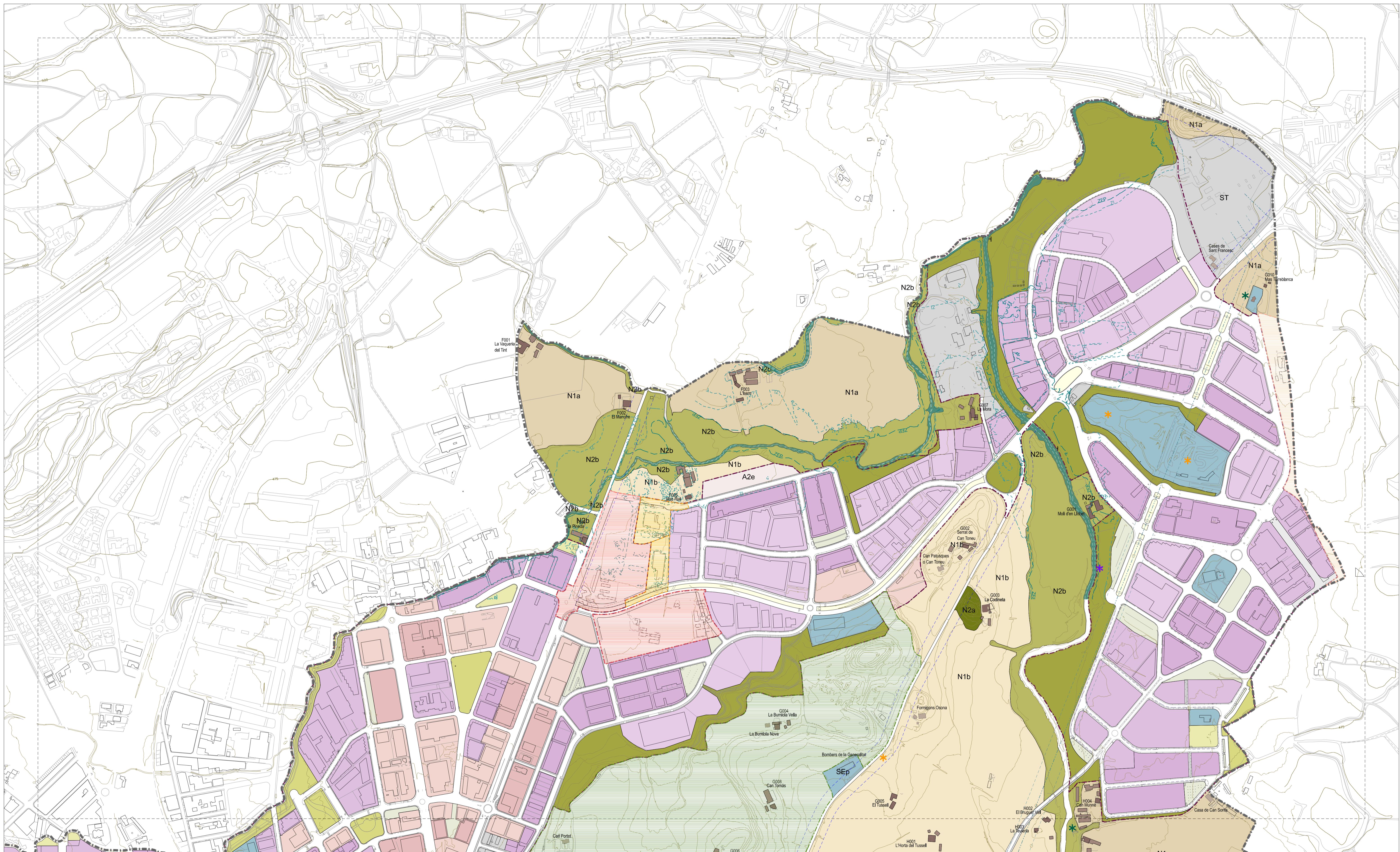
- SE Equipament sense ús determinat
- SEa Abastament
- SEb Ambiental
- SEc Cultural - Social
- SEd Docent
- SEe Esportiu
- SEf Cementiris i serveis funeraris
- SEg Administració
- SEh Seguretat i protecció civil
- SEi Religió
- SEj Social - Assistencial
- SEk Residencials col·lectives
- SEl Transport
- SEm Abolliment dotacional públic



PLA D'ORDENACIÓ URBANÍSTICA MUNICIPAL DE VIC
AJUNTAMENT DE VIC. DEPARTAMENT DE TERRITORI. OFICINA DEL PLA

O-05 QUALIFICACIÓ DEL SÒL
FULL O M1
MODIFICACIÓ PUNTUAL 01 - ESMENA ERRORS MATERIALS
APROVACIÓ PROVISIONAL
OCTUBRE 2020





RÈGIM DEL SÒL --- Límit de terme municipal - - - Límit Sòl Urbà DESENVOLUPAMENT I EXECUCIÓ - - - Límit Sòl Urbanitzable No Delimitat - - - Límit Pla Parcial - - - Límit Pla de Millora Urbana - - - Límit Polígon d'Actuació Urbanística - - - Límit Pla Especial - - - Límit PDU de les ARE: En aquest àmbit resulta d'aplicació la disposició transitòria primera de les Normes Urbanístiques del POUM	CONDICIONS D'ORDENACIÓ I PARÀMETRES VIARI PROPOSAT Pendent viari Rasants (cota proposada / cota existent) CATÀLEG - - - LÍNIES DE SERVITUD I EDIFICACIÓ Camí d'alçada Servitud de pas Zona de protecció Línia d'edificació Línia AT Zona d'influència línia AT CONDICIONS D'ORDENACIÓ I PARÀMETRES Clau 1/2a i 2: Diferents claus admeses Clau 1/2a i 2: Diferents claus admeses amb % mínim Clau 1/2a i 2: Diferents claus per sòl i subsoil Clau 1/2a i 2: Claus diferenciades per sòl i vol	CONDICIONS D'ORDENACIÓ I PARÀMETRES 83-12 Alcàcia i fondària edificable 83-12 Alcàcia i fondària edificable teòrica 83-12 Profunditat edificable teòrica 83-12 GdB clau de subzona hp habitatges de protecció en la subzona	ZONES D'ORDENACIÓ. Sòl urbà i sòl urbanitzable R1a CENTRE HISTÒRIC (DINS MURALLES) R1a(1) Protecció monumental R1a(2) Protecció arquitectònica R1a(3) Protecció ambiental R1a(4) Sense protecció específica R1b CENTRE HISTÒRIC (PLAÇA MAJOR) R1b(1) Protecció arquitectònica R1b(2) Protecció ambiental R1b(3) Sense protecció específica R2a CREIXEMENTS ITINERANTS R2a(1) Protecció arquitectònica R2a(2) Protecció ambiental R2a(3) Sense protecció específica R2b EXEMPLE MORATÓ R2b(1) Protecció arquitectònica R2b(2) Protecció ambiental R2b(3) Sense protecció específica	R2a RAMBLERS EXTERIORS R2a(1) Protecció arquitectònica R2a(2) Protecció ambiental R2a(3) Sense protecció específica R2f ELS RAVALS R2f(1) Protecció arquitectònica R2f(2) Protecció ambiental R2f(3) Sense protecció específica R2g LES ADORBERIES R2g(1) Protecció monumental R2g(2) LA GUIXA R2g(3) Protecció arquitectònica R2g(4) Protecció ambiental R2g(5) Sense protecció específica R2d EXEMPLE MORATÓ R2d(1) Protecció arquitectònica R2d(2) Protecció ambiental R2d(3) Sense protecció específica	R3 ILLA TANCADA R4 ILLA OBERTA R5 CASES AGRUPADES R6 CASES ALLADES INDUSTRIAL I1a Industrial entre milgeres I1b Industrial allada de parc, mitjanes I1c Industrial allada de parc, grans SERVEIS S1a Terciarí en entorn industrial entre milgeres S1b Terciarí en entorn industrial en edifici aïllat S1c Terciarí urbà allinat a vial S1d Terciarí urbà en edificació allada S1e Terciarí: espai no edificat S1f Galies industrial S1g espai lliure privat d'ús públic	ZONES D'ORDENACIÓ. Sòl no urbanitzable N1a Sòl de valor agrícola-ramader N1b Sòl de valor agrícola de transició N2a Sòl de valor geològic i paisatgístic N2b Turons testimonis i sòl de preservació N2c Sòl d'influència del sistema hidràulic N2d Sòl forestal, de valor ecològic-paisatgístic N2e Sòl de valor agroforestal i ecològic N2f Sòl de valor agrícola i paisatgístic - Mosaic N2g Sòl d'influència i reserva viària	SISTEMES GENERALS O LOCALS SX1 Viari Territorial SX2 Viari Local SX3 Vies civiques i viari de vianants SX4 Viari restringit SX5 Viari especial SX6 Aparcament públic SX7 Aparcament paisatgístic SX8 Protecció de sistemes SX9 Xarxa de camins rurals SX10 Camins principals SX11 Camins secundaris SX12 Camins terciaris	ESPAS LLIURES SV1 Parc Territorial SV2 Parc Urbà SV3 Places, passeigs i espais lliures locals SH Sistema Hidràulic Eix Zona de Flux Preferent Zona Inundable INFRASTRUCTURES DE SERVEI S1 Serveis tècnics S2 Ferrovitari ZONA DE DOMINI PÚBLIC ZONA DE PROTECCIÓ LÍMIT D'EDIFICACIÓ SIF Sòl de reserva destinat a sistema ferroviari SAF Sòl d'Afectació Ferroviària	EQUIPAMENTS COMUNITARIS SE Equipament sense ús determinat SEa Abastament SEb Ambiental SEc Cultural - Social SEd Docent SEe Esportiu SEf Cementeris i serveis funeraris SEM Administratiu SER Religios SES Sanitari - Assistencial SEH Residencials col·lectives SEI Transport SEHd allotjament dotacional públic
--	--	---	--	--	--	--	--	--	---

POUM VIC
PLA D'ORDENACIÓ URBANÍSTICA MUNICIPAL DE VIC
 AJUNTAMENT DE VIC. DEPARTAMENT DE TERRITORI. OFICINA DEL PLA

O-05 QUALIFICACIÓ DEL SÒL
FULL 01 M1
 MODIFICACIÓ PUNTUAL 01 - ESMENA ERRORS MATERIALS
 APROVACIÓ PROVISIONAL
 OCTUBRE 2020

02

03

04

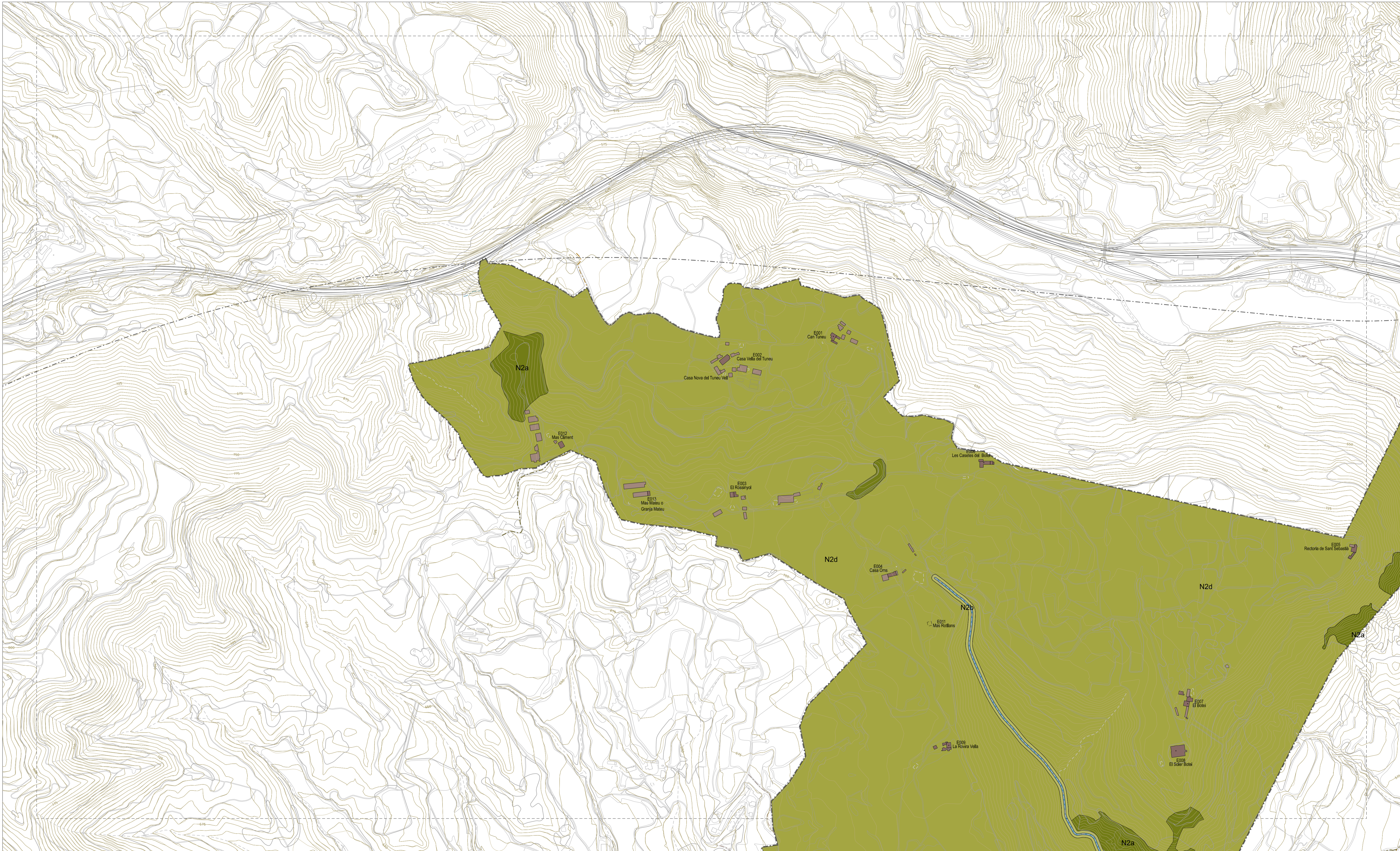
05

06

07

escala A3 1:10.000

escala A1 1:5.000



REGIM DEL SOL

- Límit de terme municipal
- Límit Sol Urbà

DESENVOLUPAMENT I EXECUCIÓ

- Límit Sol Urbanitzable No Delimitat
- Límit Pla Parcial
- Límit Pla de Millora Urbana
- Límit Polígon d'Actuació Urbanística
- Límit Pla Especial
- Límit PDU de les ARE: En aquest àmbit resulta d'aplicació la disposició transitòria primera de les Normes Urbanístiques del POUM

CONDICIONS D'ORDENACIÓ I PARÀMETRES

Clau: 1/1000 - 2: Diferents claus admeses
 Clau: 1/5000 - 3: Diferents claus admeses amb % mínim
 Clau: 1/2000 - 4: Diferents claus per sol i subsol
 Clau: 1/500 - 5: Claus diferenciades per sol i vol

CONDICIONS D'ORDENACIÓ I PARÀMETRES

83-12 Alcàcia i fondària edificable
 83-12 Alcàcia i fondària edificable teòrica
 83-12 Profunditat edificable teòrica

CLAU DE SUBZONA HP
 habitatges de protecció en la subzona

CONDICIONS D'ORDENACIÓ I PARÀMETRES

4% Pendent viari
 Rasants (cota proposada / cota existent)

LINIES DE SERVITUD I EDIFICACIÓ

Canvi d'alçada
 Servitud de pas
 Zona de protecció
 Línia d'edificació
 Línia AT
 Zona d'influència línia AT

CATÀLEG

- * Béns Culturals d'Interès Local (BCIL) - edifici
- * Béns Culturals d'Interès Local (BCIL) - altres
- * Béns Culturals d'Interès Nacional (BCIN)
- EDIFICACIONS EN SOL NO URBANITZABLE
- Cos principal
- Annexes
- El Pujol: Nom edificación en sol no urbanitzable

ZONES D'ORDENACIÓ. Sol urbà i sol urbanitzable

R1a) CENTRE HISTÒRIC (DINS MURALLES)	R2a) RAMBLERES EXTERIORS	R3) ILLA TANCADA
R1a1) Protecció arquitectònica	R2a1) Protecció arquitectònica	R4) ILLA OBERTA
R1a2) Protecció ambiental	R2a2) Protecció ambiental	R5) CASES AGRUPADES
R1a3) Protecció ambiental	R2a3) Sense protecció específica	R6) CASES ALLADES
R1b) Sense protecció específica	R2b) ELS RAVALS	INDUSTRIAL
R1b1) CENTRE HISTÒRIC (PLAÇA MAJOR)	R2b1) Protecció arquitectònica	A1a) Industrial entre mitgeres
R1b2) Protecció arquitectònica	R2b2) Protecció ambiental	A1b) Industrial aïllada de parc, mitjanes
R1b3) Protecció ambiental	R2b3) Sense protecció específica	A1c) Industrial aïllada de parc, grans
R1b4) Sense protecció específica	R2c) CREIXEMENTS ITINERANTS	LA GUIXA
R1c) Sense protecció específica	R2c1) Protecció arquitectònica	R2h) LA GUIXA
R2) EIXAMPLE MORATÓ	R2c2) Protecció ambiental	R2h1) Protecció arquitectònica
R2d) Protecció arquitectònica	R2c3) Sense protecció específica	R2h2) Protecció ambiental
R2d1) Protecció ambiental	R2d) EIXAMPLE MORATÓ	R2h3) Protecció ambiental
R2d2) Protecció arquitectònica	R2d1) Protecció arquitectònica	R2h4) Sense protecció específica
R2d3) Protecció ambiental	R2d2) Protecció ambiental	R2i) INDUSTRIAL HISTÒRIC
R2d4) Sense protecció específica	R2d3) Protecció arquitectònica	R2j) Protecció ambiental
	R2d4) Sense protecció específica	R2k) Protecció ambiental

ZONES D'ORDENACIÓ. Sol no urbanitzable

N1a) Sol de valor agrícola-ranader	N2a) Sol de valor agrícola de ramader
N1b) Sol de valor geològic i paisatgístic	N2b) Sol de valor geològic i paisatgístic
N2c) Sol forestal, de valor ecològic-paisatgístic	N2d) Sol de valor agroforestal i ecològic
N2e) Sol de valor agrícola i paisatgístic - Mosaic	N2f) Sol d'influència i reserva viària

SISTEMES GENERALS O LOCALS

SXt) Viari Territorial	SVI) Parc Territorial	SE) Equipaments comunitaris
SXl) Viari Local	SVu) Parc Urbà	SEa) Abastament
SXv) Vies civiques i viari de vianants	SVp) Places, passeigs i espais lliures locals	SEb) Ambiental
SXr) Viari restringit	SH) Sistema Hidràulic	SEC) Cultural - Social
SXe) Viari especial	Eix) Zona de Flux Preferent	SED) Docent
SXa) Aparcament públic	Zona de Flux Preferent	SEe) Esportiu
SXap) Aparcament paisatgístic	Zona inundable	SER) Cementeris i serveis funeraris
SXps) Protecció de sistemes	INFRAESTRUCTURES DE SERVEI	SEM) Administratiu
SXc) Xarxa de camins rurals	Servels tècnics	SER) Religiosos
SXd) Camins principals	Sf) Ferrovitari	SES) Sanitari - Assistencial
SXe) Camins secundaris	ZONA DE DOMINI PÚBLIC	SEH) Residències col·lectives
SXf) Camins terciaris	LÍMIT D'EDIFICACIÓ	SEI) Transport
	Sf) SIF Sol de reserva destinat a sistema ferroviari	SEhd) Allotjament dotacional públic
	SAF Sol d'Afectació Ferroviària	

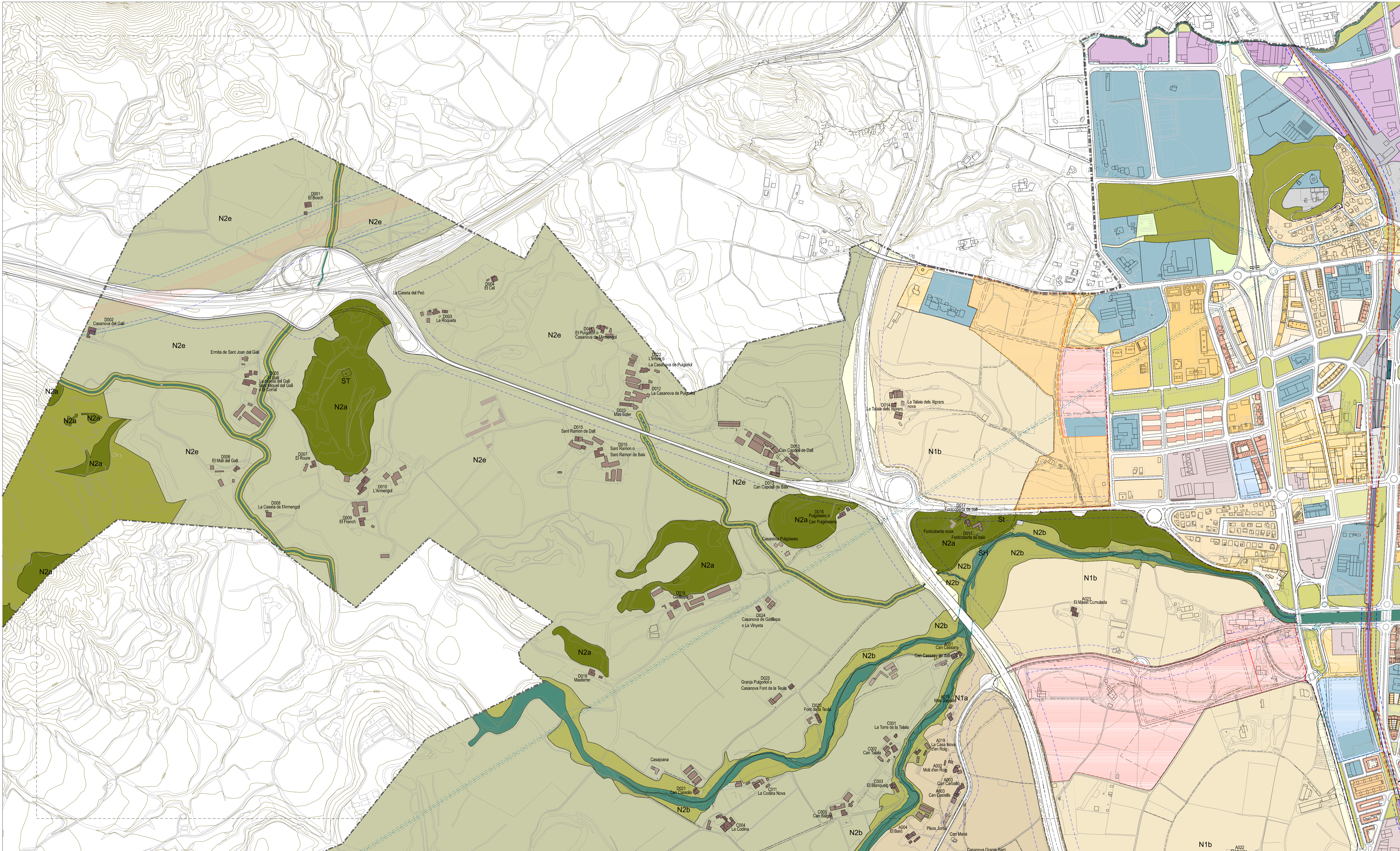
PLA D'ORDENACIÓ URBANÍSTICA MUNICIPAL DE VIC
 AJUNTAMENT DE VIC. DEPARTAMENT DE TERRITORI. OFICINA DEL PLA

O-05 QUALIFICACIÓ DEL SOL

FULL 02 M1
 MODIFICACIÓ PUNTUAL 01 - ESMENA ERRORS MATERIALS
 APROVACIÓ PROVISIONAL
 OCTUBRE 2020

02 03 04 05 06 07

escala A3 1:10.000
 escala A1 1:5.000



<p>RÈGIM DEL SÒL</p> <ul style="list-style-type: none"> --- Límit de terme municipal --- Límit Sòl Urbà <p>DESENVOLUPAMENT I EXECUCIÓ</p> <ul style="list-style-type: none"> --- Límit Sòl Urbanitzable No Delimitat --- Límit Pla Parcial --- Límit Pla de Millora Urbana --- Límit Polígon d'Actuació Urbanística --- Límit Pla Especial --- Límit PDU de les ARE: En aquest àmbit resulta d'aplicació la disposició transitoria primera de les Normes Urbanístiques del PDUIM. <p>CONDICIONS D'ORDENACIÓ I PARÀMETRES</p> <ul style="list-style-type: none"> Clau 1/10-2: Diferents claus admeses Clau 1/10-1: Diferents claus admeses amb % mínim Clau 1/10-3: Diferents claus per sòl i subsòl Clau 1/10-4: Claus diferenciades per sòl i vol 	<p>CONDICIONS D'ORDENACIÓ I PARÀMETRES</p> <p>VIARI PROPOSAT</p> <ul style="list-style-type: none"> 4% Pendent viari Rasants (cota proposada / cota existent) <p>LINIES DE SERVITUD I EDIFICACIÓ</p> <ul style="list-style-type: none"> --- Canvi d'alçada --- Servitud de pas --- Zona de protecció --- Línia d'edificació --- Línia AT --- Zona d'influència línia AT <p>CONDICIONS D'ORDENACIÓ I PARÀMETRES</p> <ul style="list-style-type: none"> 83-12 Alcàida i fondata edificable 83-12 Alcàida i fondata edificable tècnica 83-12 Profunditat edificable tècnica --- GÀBIL <p>clau de subzona hp</p> <p>habitatges de protecció en la subzona</p>	<p>ZONES D'ORDENACIÓ. Sòl urbà i sòl urbanitzable</p> <table border="0"> <tr> <td>R1a) CENTRE HISTÒRIC (DINS MURALLS)</td> <td>R2a) RAMBLERS EXTERIORS</td> <td>R3) ILLA TANCADA</td> </tr> <tr> <td>R1a1) Protecció monumental</td> <td>R2a1) Protecció arquitectònica</td> <td>R3) ILLA OBERTA</td> </tr> <tr> <td>R1a2) Protecció arquitectònica</td> <td>R2a2) Protecció ambiental</td> <td>R4) CASES AGRUPADES</td> </tr> <tr> <td>R1a3) Protecció ambiental</td> <td>R2a3) Sense protecció específica</td> <td>R5) CASES ALLADES</td> </tr> <tr> <td>R1a4) Sense protecció específica</td> <td>R2f) ELS RAVALS</td> <td>R6) INDUSTRIAL</td> </tr> <tr> <td>R1b) CENTRE HISTÒRIC (PLAÇA MAJOR)</td> <td>R2f1) Protecció arquitectònica</td> <td>INDUSTRIAL entre militeres</td> </tr> <tr> <td>R1b1) Protecció arquitectònica</td> <td>R2f2) Protecció ambiental</td> <td>INDUSTRIAL aïllada de parc, mitjanes</td> </tr> <tr> <td>R1b2) Protecció ambiental</td> <td>R2f3) Sense protecció específica</td> <td>INDUSTRIAL aïllada de parc, grans</td> </tr> <tr> <td>R1b3) Sense protecció específica</td> <td>R2g) LES ADORBERIES</td> <td>A1a) SERVEIS</td> </tr> <tr> <td>R1c) CREIXEMENTS ITINERANTS</td> <td>R2g1) Protecció monumental</td> <td>A1b) Terciar en entorn industrial entre militeres</td> </tr> <tr> <td>R2a) Protecció arquitectònica</td> <td>R2h) LA GUIXA</td> <td>A2b) Terciar en entorn industrial en edifici aïllat</td> </tr> <tr> <td>R2b) Protecció ambiental</td> <td>R2h1) Protecció arquitectònica</td> <td>A2c) Terciar urbà aïllat a vial</td> </tr> <tr> <td>R2c) Sense protecció específica</td> <td>R2h2) Protecció ambiental</td> <td>A2d) Terciar urbà en edificació aïllada</td> </tr> <tr> <td>R2d) EXAMPLE MORATÓ</td> <td>R2i) Sense protecció específica</td> <td>R2) INDUSTRIAL HISTÒRIC</td> </tr> <tr> <td>R2d1) Protecció arquitectònica</td> <td>R2j) INDUSTRIAL HISTÒRIC</td> <td>R2a) Protecció arquitectònica</td> </tr> <tr> <td>R2d2) Protecció ambiental</td> <td>R2j1) Protecció arquitectònica</td> <td>R2b) Protecció ambiental</td> </tr> <tr> <td>R2d3) Sense protecció específica</td> <td>R2j2) Protecció ambiental</td> <td>R2c) Sense protecció específica</td> </tr> </table>	R1a) CENTRE HISTÒRIC (DINS MURALLS)	R2a) RAMBLERS EXTERIORS	R3) ILLA TANCADA	R1a1) Protecció monumental	R2a1) Protecció arquitectònica	R3) ILLA OBERTA	R1a2) Protecció arquitectònica	R2a2) Protecció ambiental	R4) CASES AGRUPADES	R1a3) Protecció ambiental	R2a3) Sense protecció específica	R5) CASES ALLADES	R1a4) Sense protecció específica	R2f) ELS RAVALS	R6) INDUSTRIAL	R1b) CENTRE HISTÒRIC (PLAÇA MAJOR)	R2f1) Protecció arquitectònica	INDUSTRIAL entre militeres	R1b1) Protecció arquitectònica	R2f2) Protecció ambiental	INDUSTRIAL aïllada de parc, mitjanes	R1b2) Protecció ambiental	R2f3) Sense protecció específica	INDUSTRIAL aïllada de parc, grans	R1b3) Sense protecció específica	R2g) LES ADORBERIES	A1a) SERVEIS	R1c) CREIXEMENTS ITINERANTS	R2g1) Protecció monumental	A1b) Terciar en entorn industrial entre militeres	R2a) Protecció arquitectònica	R2h) LA GUIXA	A2b) Terciar en entorn industrial en edifici aïllat	R2b) Protecció ambiental	R2h1) Protecció arquitectònica	A2c) Terciar urbà aïllat a vial	R2c) Sense protecció específica	R2h2) Protecció ambiental	A2d) Terciar urbà en edificació aïllada	R2d) EXAMPLE MORATÓ	R2i) Sense protecció específica	R2) INDUSTRIAL HISTÒRIC	R2d1) Protecció arquitectònica	R2j) INDUSTRIAL HISTÒRIC	R2a) Protecció arquitectònica	R2d2) Protecció ambiental	R2j1) Protecció arquitectònica	R2b) Protecció ambiental	R2d3) Sense protecció específica	R2j2) Protecció ambiental	R2c) Sense protecció específica	<p>ZONES D'ORDENACIÓ. Sòl no urbanitzable</p> <table border="0"> <tr> <td>N1a) Sòl de valor agrícola-ramader</td> <td>SX1) Viari Territorial</td> <td>ESPAIS LLIBRES</td> <td>EQUIPAMENTS COMUNITARIS</td> </tr> <tr> <td>N1b) Sòl de valor agrícola de transició.</td> <td>SX1) Viari Local</td> <td>SV1) Parc Territorial</td> <td>SE) Equipament sense ús determinat</td> </tr> <tr> <td>N2a) Sòl de valor geològic i paisatgístic</td> <td>SXv) Vies civiques i viari de vianants</td> <td>SVu) Parc Urbà</td> <td>SEa) Abastament</td> </tr> <tr> <td>N2b) Sòl d'influència del sistema hidràulic</td> <td>SXr) Viari restringit</td> <td>SVp) Places, passejers i espais lliures locals</td> <td>SEb) Ambiental</td> </tr> <tr> <td>N2c) Sòl forestal, de valor ecològic-paisatgístic</td> <td>SXe) Viari especial</td> <td>SH) Sistema Hidràulic</td> <td>SEc) Cultural - Social</td> </tr> <tr> <td>N2d) Sòl de valor agroforestal i ecològic</td> <td>SXa) Aparcament públic</td> <td>Eix</td> <td>SEd) Docent</td> </tr> <tr> <td>N2e) Sòl forestal, de valor ecològic-paisatgístic</td> <td>SXap) Aparcament paisatgístic</td> <td>Zona de Flux Preferent</td> <td>SEe) Esportiu</td> </tr> <tr> <td>N2f) Sòl de valor agrícola i paisatgístic - Mosaic</td> <td>SXps) Protecció de sistemes</td> <td>Zona Inundable</td> <td>SEf) Cementeris i serveis funeraris</td> </tr> <tr> <td>N2g) Sòl d'influència i reserva viària</td> <td>SXc) Xarxa de camins rurals</td> <td>INFRAESTRUCTURES DE SERVEI</td> <td>SEM) Administratiu</td> </tr> <tr> <td></td> <td>--- Camins principals</td> <td>Servels tècnics</td> <td>SEp) Seguretat i protecció</td> </tr> <tr> <td></td> <td>--- Camins secundaris</td> <td>Sf) Ferrovitari</td> <td>SEr) Religios</td> </tr> <tr> <td></td> <td>--- Camins terciaris</td> <td>SfZ) ZONA DE DOMINI PÚBLIC</td> <td>SEs) Sanitari - Assistencial</td> </tr> <tr> <td></td> <td></td> <td>ZONA DE PROTECCIÓ</td> <td>SEt) Residencials col·lectives</td> </tr> <tr> <td></td> <td></td> <td>LIMIT D'EDIFICACIÓ</td> <td>SEI) Transport</td> </tr> <tr> <td></td> <td></td> <td>SfR) Sòl de reserva destinat a sistema ferroviari</td> <td>SEH) Allotjament dotacional públic</td> </tr> <tr> <td></td> <td></td> <td>SAF) Sòl d'Afectació Ferroviària</td> <td></td> </tr> </table>	N1a) Sòl de valor agrícola-ramader	SX1) Viari Territorial	ESPAIS LLIBRES	EQUIPAMENTS COMUNITARIS	N1b) Sòl de valor agrícola de transició.	SX1) Viari Local	SV1) Parc Territorial	SE) Equipament sense ús determinat	N2a) Sòl de valor geològic i paisatgístic	SXv) Vies civiques i viari de vianants	SVu) Parc Urbà	SEa) Abastament	N2b) Sòl d'influència del sistema hidràulic	SXr) Viari restringit	SVp) Places, passejers i espais lliures locals	SEb) Ambiental	N2c) Sòl forestal, de valor ecològic-paisatgístic	SXe) Viari especial	SH) Sistema Hidràulic	SEc) Cultural - Social	N2d) Sòl de valor agroforestal i ecològic	SXa) Aparcament públic	Eix	SEd) Docent	N2e) Sòl forestal, de valor ecològic-paisatgístic	SXap) Aparcament paisatgístic	Zona de Flux Preferent	SEe) Esportiu	N2f) Sòl de valor agrícola i paisatgístic - Mosaic	SXps) Protecció de sistemes	Zona Inundable	SEf) Cementeris i serveis funeraris	N2g) Sòl d'influència i reserva viària	SXc) Xarxa de camins rurals	INFRAESTRUCTURES DE SERVEI	SEM) Administratiu		--- Camins principals	Servels tècnics	SEp) Seguretat i protecció		--- Camins secundaris	Sf) Ferrovitari	SEr) Religios		--- Camins terciaris	SfZ) ZONA DE DOMINI PÚBLIC	SEs) Sanitari - Assistencial			ZONA DE PROTECCIÓ	SEt) Residencials col·lectives			LIMIT D'EDIFICACIÓ	SEI) Transport			SfR) Sòl de reserva destinat a sistema ferroviari	SEH) Allotjament dotacional públic			SAF) Sòl d'Afectació Ferroviària		<p>SISTEMES GENERALS O LOCALS</p> <table border="0"> <tr> <td>SX1) Viari Territorial</td> <td>SV1) Parc Territorial</td> <td>SE) Equipament sense ús determinat</td> </tr> <tr> <td>SX1) Viari Local</td> <td>SVu) Parc Urbà</td> <td>SEa) Abastament</td> </tr> <tr> <td>SXv) Vies civiques i viari de vianants</td> <td>SVp) Places, passejers i espais lliures locals</td> <td>SEb) Ambiental</td> </tr> <tr> <td>SXr) Viari restringit</td> <td>SH) Sistema Hidràulic</td> <td>SEc) Cultural - Social</td> </tr> <tr> <td>SXe) Viari especial</td> <td>Eix</td> <td>SEd) Docent</td> </tr> <tr> <td>SXa) Aparcament públic</td> <td>Zona de Flux Preferent</td> <td>SEe) Esportiu</td> </tr> <tr> <td>SXap) Aparcament paisatgístic</td> <td>Zona Inundable</td> <td>SEf) Cementeris i serveis funeraris</td> </tr> <tr> <td>SXps) Protecció de sistemes</td> <td>INFRAESTRUCTURES DE SERVEI</td> <td>SEM) Administratiu</td> </tr> <tr> <td>SXc) Xarxa de camins rurals</td> <td>Servels tècnics</td> <td>SEp) Seguretat i protecció</td> </tr> <tr> <td>--- Camins principals</td> <td>Sf) Ferrovitari</td> <td>SEr) Religios</td> </tr> <tr> <td>--- Camins secundaris</td> <td>SfZ) ZONA DE DOMINI PÚBLIC</td> <td>SEs) Sanitari - Assistencial</td> </tr> <tr> <td>--- Camins terciaris</td> <td>ZONA DE PROTECCIÓ</td> <td>SEt) Residencials col·lectives</td> </tr> <tr> <td></td> <td>LIMIT D'EDIFICACIÓ</td> <td>SEI) Transport</td> </tr> <tr> <td></td> <td>SfR) Sòl de reserva destinat a sistema ferroviari</td> <td>SEH) Allotjament dotacional públic</td> </tr> <tr> <td></td> <td>SAF) Sòl d'Afectació Ferroviària</td> <td></td> </tr> </table>	SX1) Viari Territorial	SV1) Parc Territorial	SE) Equipament sense ús determinat	SX1) Viari Local	SVu) Parc Urbà	SEa) Abastament	SXv) Vies civiques i viari de vianants	SVp) Places, passejers i espais lliures locals	SEb) Ambiental	SXr) Viari restringit	SH) Sistema Hidràulic	SEc) Cultural - Social	SXe) Viari especial	Eix	SEd) Docent	SXa) Aparcament públic	Zona de Flux Preferent	SEe) Esportiu	SXap) Aparcament paisatgístic	Zona Inundable	SEf) Cementeris i serveis funeraris	SXps) Protecció de sistemes	INFRAESTRUCTURES DE SERVEI	SEM) Administratiu	SXc) Xarxa de camins rurals	Servels tècnics	SEp) Seguretat i protecció	--- Camins principals	Sf) Ferrovitari	SEr) Religios	--- Camins secundaris	SfZ) ZONA DE DOMINI PÚBLIC	SEs) Sanitari - Assistencial	--- Camins terciaris	ZONA DE PROTECCIÓ	SEt) Residencials col·lectives		LIMIT D'EDIFICACIÓ	SEI) Transport		SfR) Sòl de reserva destinat a sistema ferroviari	SEH) Allotjament dotacional públic		SAF) Sòl d'Afectació Ferroviària		<p>PLA D'ORDENACIÓ URBANÍSTICA MUNICIPAL DE VIC AJUNTAMENT DE VIC. DEPARTAMENT DE TERRITORI. OFICINA DEL PLA</p> <p>O-05 QUALIFICACIÓ DEL SÒL</p> <p>FULL 03 M1 MODIFICACIÓ PUNTUAL 01 - ESMENA ERRORS MATERIALS APROVACIÓ PROVISIONAL OCTUBRE 2020</p> <p>01 02 03 04 05 06 07</p> <p>escala A3 1:10.000 escala A1 1:5.000</p>
R1a) CENTRE HISTÒRIC (DINS MURALLS)	R2a) RAMBLERS EXTERIORS	R3) ILLA TANCADA																																																																																																																																																																			
R1a1) Protecció monumental	R2a1) Protecció arquitectònica	R3) ILLA OBERTA																																																																																																																																																																			
R1a2) Protecció arquitectònica	R2a2) Protecció ambiental	R4) CASES AGRUPADES																																																																																																																																																																			
R1a3) Protecció ambiental	R2a3) Sense protecció específica	R5) CASES ALLADES																																																																																																																																																																			
R1a4) Sense protecció específica	R2f) ELS RAVALS	R6) INDUSTRIAL																																																																																																																																																																			
R1b) CENTRE HISTÒRIC (PLAÇA MAJOR)	R2f1) Protecció arquitectònica	INDUSTRIAL entre militeres																																																																																																																																																																			
R1b1) Protecció arquitectònica	R2f2) Protecció ambiental	INDUSTRIAL aïllada de parc, mitjanes																																																																																																																																																																			
R1b2) Protecció ambiental	R2f3) Sense protecció específica	INDUSTRIAL aïllada de parc, grans																																																																																																																																																																			
R1b3) Sense protecció específica	R2g) LES ADORBERIES	A1a) SERVEIS																																																																																																																																																																			
R1c) CREIXEMENTS ITINERANTS	R2g1) Protecció monumental	A1b) Terciar en entorn industrial entre militeres																																																																																																																																																																			
R2a) Protecció arquitectònica	R2h) LA GUIXA	A2b) Terciar en entorn industrial en edifici aïllat																																																																																																																																																																			
R2b) Protecció ambiental	R2h1) Protecció arquitectònica	A2c) Terciar urbà aïllat a vial																																																																																																																																																																			
R2c) Sense protecció específica	R2h2) Protecció ambiental	A2d) Terciar urbà en edificació aïllada																																																																																																																																																																			
R2d) EXAMPLE MORATÓ	R2i) Sense protecció específica	R2) INDUSTRIAL HISTÒRIC																																																																																																																																																																			
R2d1) Protecció arquitectònica	R2j) INDUSTRIAL HISTÒRIC	R2a) Protecció arquitectònica																																																																																																																																																																			
R2d2) Protecció ambiental	R2j1) Protecció arquitectònica	R2b) Protecció ambiental																																																																																																																																																																			
R2d3) Sense protecció específica	R2j2) Protecció ambiental	R2c) Sense protecció específica																																																																																																																																																																			
N1a) Sòl de valor agrícola-ramader	SX1) Viari Territorial	ESPAIS LLIBRES	EQUIPAMENTS COMUNITARIS																																																																																																																																																																		
N1b) Sòl de valor agrícola de transició.	SX1) Viari Local	SV1) Parc Territorial	SE) Equipament sense ús determinat																																																																																																																																																																		
N2a) Sòl de valor geològic i paisatgístic	SXv) Vies civiques i viari de vianants	SVu) Parc Urbà	SEa) Abastament																																																																																																																																																																		
N2b) Sòl d'influència del sistema hidràulic	SXr) Viari restringit	SVp) Places, passejers i espais lliures locals	SEb) Ambiental																																																																																																																																																																		
N2c) Sòl forestal, de valor ecològic-paisatgístic	SXe) Viari especial	SH) Sistema Hidràulic	SEc) Cultural - Social																																																																																																																																																																		
N2d) Sòl de valor agroforestal i ecològic	SXa) Aparcament públic	Eix	SEd) Docent																																																																																																																																																																		
N2e) Sòl forestal, de valor ecològic-paisatgístic	SXap) Aparcament paisatgístic	Zona de Flux Preferent	SEe) Esportiu																																																																																																																																																																		
N2f) Sòl de valor agrícola i paisatgístic - Mosaic	SXps) Protecció de sistemes	Zona Inundable	SEf) Cementeris i serveis funeraris																																																																																																																																																																		
N2g) Sòl d'influència i reserva viària	SXc) Xarxa de camins rurals	INFRAESTRUCTURES DE SERVEI	SEM) Administratiu																																																																																																																																																																		
	--- Camins principals	Servels tècnics	SEp) Seguretat i protecció																																																																																																																																																																		
	--- Camins secundaris	Sf) Ferrovitari	SEr) Religios																																																																																																																																																																		
	--- Camins terciaris	SfZ) ZONA DE DOMINI PÚBLIC	SEs) Sanitari - Assistencial																																																																																																																																																																		
		ZONA DE PROTECCIÓ	SEt) Residencials col·lectives																																																																																																																																																																		
		LIMIT D'EDIFICACIÓ	SEI) Transport																																																																																																																																																																		
		SfR) Sòl de reserva destinat a sistema ferroviari	SEH) Allotjament dotacional públic																																																																																																																																																																		
		SAF) Sòl d'Afectació Ferroviària																																																																																																																																																																			
SX1) Viari Territorial	SV1) Parc Territorial	SE) Equipament sense ús determinat																																																																																																																																																																			
SX1) Viari Local	SVu) Parc Urbà	SEa) Abastament																																																																																																																																																																			
SXv) Vies civiques i viari de vianants	SVp) Places, passejers i espais lliures locals	SEb) Ambiental																																																																																																																																																																			
SXr) Viari restringit	SH) Sistema Hidràulic	SEc) Cultural - Social																																																																																																																																																																			
SXe) Viari especial	Eix	SEd) Docent																																																																																																																																																																			
SXa) Aparcament públic	Zona de Flux Preferent	SEe) Esportiu																																																																																																																																																																			
SXap) Aparcament paisatgístic	Zona Inundable	SEf) Cementeris i serveis funeraris																																																																																																																																																																			
SXps) Protecció de sistemes	INFRAESTRUCTURES DE SERVEI	SEM) Administratiu																																																																																																																																																																			
SXc) Xarxa de camins rurals	Servels tècnics	SEp) Seguretat i protecció																																																																																																																																																																			
--- Camins principals	Sf) Ferrovitari	SEr) Religios																																																																																																																																																																			
--- Camins secundaris	SfZ) ZONA DE DOMINI PÚBLIC	SEs) Sanitari - Assistencial																																																																																																																																																																			
--- Camins terciaris	ZONA DE PROTECCIÓ	SEt) Residencials col·lectives																																																																																																																																																																			
	LIMIT D'EDIFICACIÓ	SEI) Transport																																																																																																																																																																			
	SfR) Sòl de reserva destinat a sistema ferroviari	SEH) Allotjament dotacional públic																																																																																																																																																																			
	SAF) Sòl d'Afectació Ferroviària																																																																																																																																																																				



REGIM DEL SÒL	CONDICIONS D'ORDENACIÓ I PARÀMETRES	ZONES D'ORDENACIÓ. Sòl urbà i sòl urbanitzable	ZONES D'ORDENACIÓ. Sòl no urbanitzable	SISTEMES GENERALS O LOCALS		
<ul style="list-style-type: none"> --- Límit de terme municipal --- Límit Sòl Urbà 	<p>VIARI PROPOSAT</p> <ul style="list-style-type: none"> 4% Pendentis viari Rasantis (cota proposada / cota existent) <p>LINIES DE SERVITUD I EDIFICACIÓ</p> <ul style="list-style-type: none"> 90 Canvi d'alçada 90 Servitud de pas Zona de protecció Línia d'edificació Línia AT Zona d'influència línia AT <p>CONDICIONS D'ORDENACIÓ I PARÀMETRES</p> <ul style="list-style-type: none"> 83-12 Alçada i fondària edificable 83-12 Alçada i fondària edificable tècnica 83-12 Profunditat edificable tècnica 83-12 GÀBIL <p>clau de subzona hp habitatges de protecció en la subzona</p>	<p>DINS POLÍGON D'ACTUACIÓ URBANÍSTICA (PAU) clau de subzona (%HP, %SAU) definició en la subzona del percentatge indicat de sostre d'habitatge de protecció i sostre d'altres usos (no habitatge) sobre el total de sostre</p> <p>CATÀLEG</p> <ul style="list-style-type: none"> * Bèns Culturals d'Interès Local (BCIL) - edifici * Bèns Culturals d'Interès Local (BCIL) - altres * Bèns Culturals d'Interès Nacional (BCIN) * Edificacions en sòl no urbanitzable * Cota principal * Annexes El Poblejar Nom edificacions en sòl no urbanitzable 	<p>R1a CENTRE HISTÒRIC (DINS MURALLS)</p> <ul style="list-style-type: none"> R1a(1) Protecció monumental R1a(2) Protecció arquitectònica R1a(3) Protecció ambiental R1a(4) Sense protecció específica R1b CENTRE HISTÒRIC (PLAÇA MAJOR) R1b(1) Protecció arquitectònica R1b(2) Protecció ambiental R1b(3) Sense protecció específica R1b(4) Sense protecció específica R2c CREIXEMENTS ITINERANTS R2c(1) Protecció arquitectònica R2c(2) Protecció ambiental R2c(3) Sense protecció específica R2c(4) Sense protecció específica R2d EIXAMPLE MORATÓ R2d(1) Protecció arquitectònica R2d(2) Protecció ambiental R2d(3) Sense protecció específica R2d(4) Sense protecció específica 	<p>R3 ILLA TANCADA</p> <ul style="list-style-type: none"> R3 ILLA OBERTA R4 CASES AGRUPADES R5 R6 <p>INDUSTRIAL</p> <ul style="list-style-type: none"> A1a Industrial entre mitgeres A1b Industrial allada de parc, mitgeres A1c Industrial allada de parc, grans <p>SERVEIS</p> <ul style="list-style-type: none"> A2a Terciar en entorn industrial entre mitgeres A2b Terciar en entorn industrial en edifici allat A2c Terciar urbà aliment a viat A2d Terciar urbà en edificació allada Terciar: espai no edificat Gàlles industrial espai lliure privat d'ús públic 	<p>N1a Sòl de valor agrícola-ramader</p> <p>N1b Sòl de valor agrícola de transició</p> <p>N2a Sòl de valor geològic i paisatgístic</p> <p>N2b Sòl de valor geològic i paisatgístic</p> <p>N2c Turons testimonis i sòl de preservació</p> <p>N2d Sòl d'influència del sistema hidràulic</p> <p>N2e Sòl forestal, de valor ecològic-paisatgístic</p> <p>N2f Sòl de valor agroforestal i ecològic</p> <p>N2g Sòl de valor agrícola i paisatgístic - Mosaic</p> <p>N2h Sòl d'influència reserva viària</p>	<p>VIARI</p> <ul style="list-style-type: none"> SXI Viari Territorial SXII Viari Local SXIII Vies civiques i viari de vianants SXIV Viari restringit SXV Viari especial SXA Aparcament públic SXap Aparcament paisatgístic SXps Protecció de sistemes SXC Xarxa de camins rurals SXD Camins principals SXE Camins secundaris SXF Camins terciaris <p>ESPAIS LLIBRES</p> <ul style="list-style-type: none"> SVI Parc Territorial SVU Parc Urbà SVp Places, passeigs i espais lliures locals SH Sistema Hidràulic Eix Zona de Flux Preferent Zona inundable <p>INFRAESTRUCTURES DE SERVEI</p> <ul style="list-style-type: none"> SFI Ferrovier SFZ ZONA DE DOMINI PÚBLIC SFL ZONA DE PROTECCIÓ SFO LÍMIT D'EDIFICACIÓ SFR SIF Sòl de reserva destinat a sistema ferroviari SAF Sòl d'Afectació Ferroviària <p>EQUIPAMENTS COMUNITARIS</p> <ul style="list-style-type: none"> SE Equipament sense ús determinat SEa Abastament SEb Ambiental SEc Cultural - Social SEd Docent SEe Esportiu SEf Cementeris i serveis funeraris SEM Administratiu SEP Seguretat i protecció SER Religios SES Sanitari - Assistencial SEh Residencials col·lectives SEI Transport SEhd Allotjament dotacional públic

POUM VIC

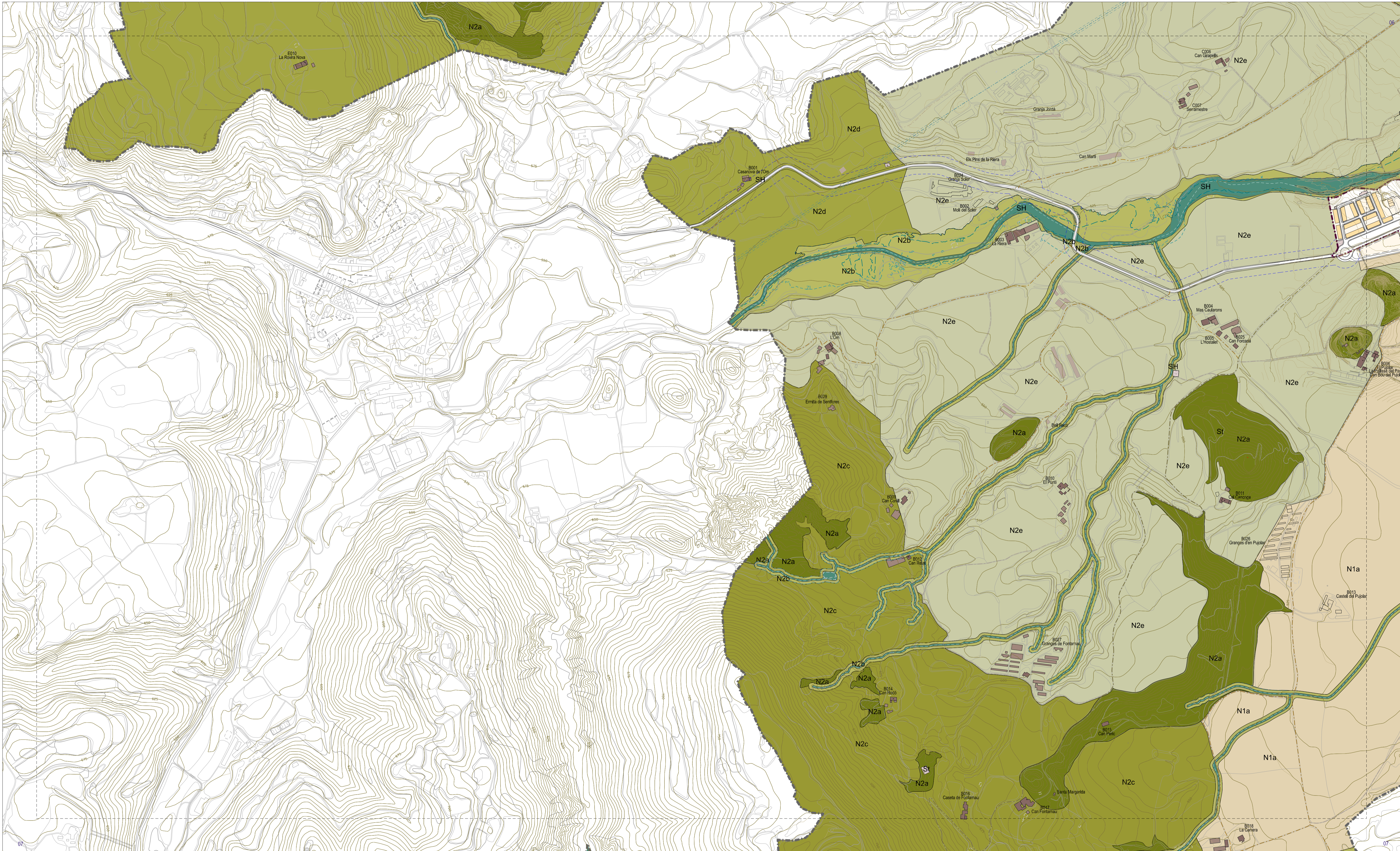
PLA D'ORDENACIÓ URBANÍSTICA MUNICIPAL DE VIC
AJUNTAMENT DE VIC. DEPARTAMENT DE TERRITORI. OFICINA DEL PLA

O-05 QUALIFICACIÓ DEL SÒL

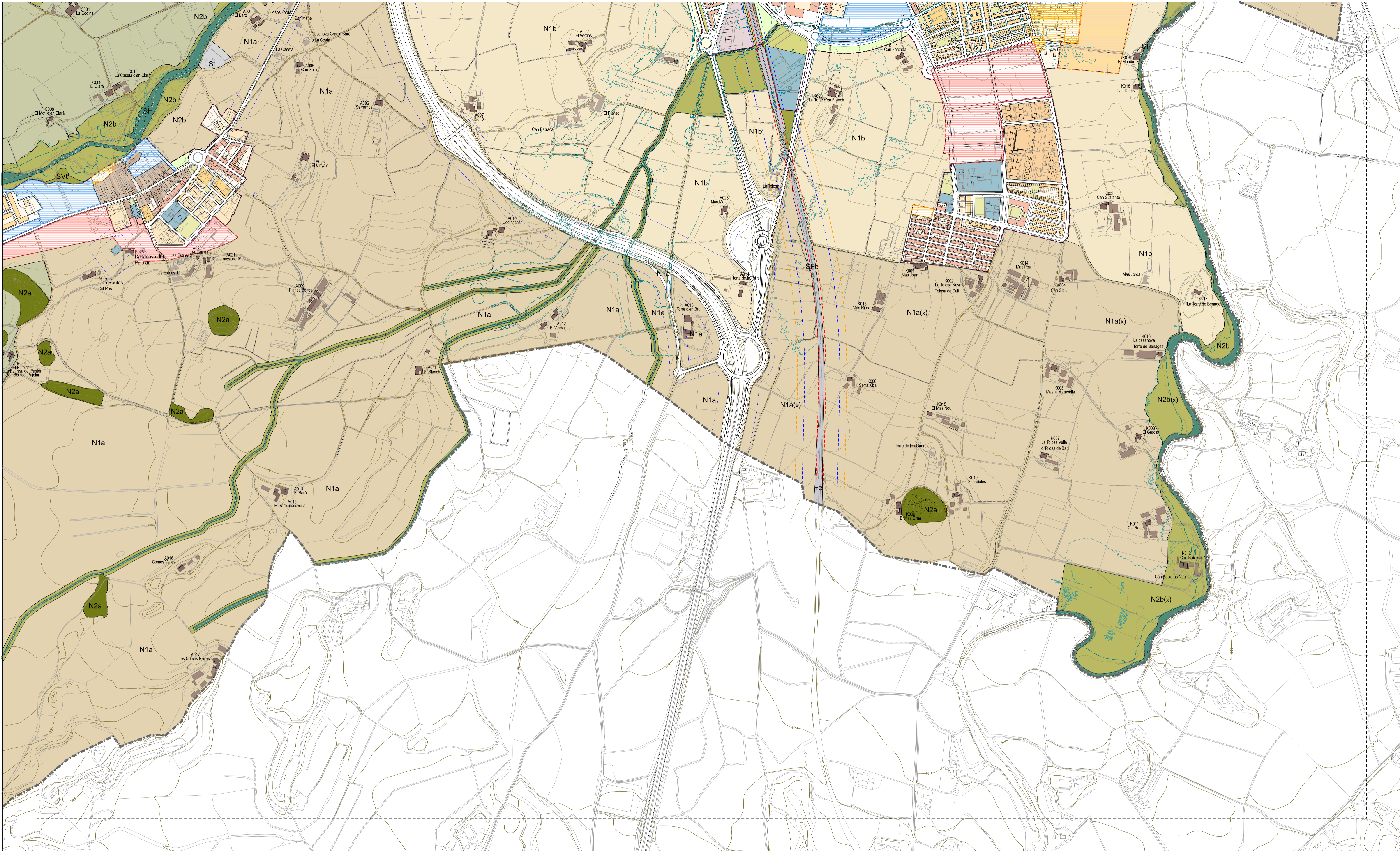
FULL 04 M1
MODIFICACIÓ PUNTUAL 01 - ESMENA ERRORS MATERIALS
APROVACIÓ PROVISIONAL
OCTUBRE 2020

02 03 04
05 06
07

escala A3 1:10.000
escala A1 1:5.000



<p>RÈGIM DEL SÒL</p> <ul style="list-style-type: none"> --- Límit de terme municipal --- Límit Sòl Urbà <p>DESENVOLUPAMENT I EXECUCIÓ</p> <ul style="list-style-type: none"> --- Límit Sòl Urbanitzable No Delimitat --- Límit Pla Parcial --- Límit Pla de Millora Urbana --- Límit Polígon d'Actuació Urbanística --- Límit Pla Especial --- Límit PDU de les ARE: En aquest àmbit resulta d'aplicació la disposició transitoria primera de les Normes Urbanístiques del POUM <p>CONDICIONS D'ORDENACIÓ I PARÀMETRES</p> <ul style="list-style-type: none"> Clau: 1/100m2 Clau: 1/100m2 Clau: 1/100m2 Clau: 1/100m2 	<p>CONDICIONS D'ORDENACIÓ I PARÀMETRES</p> <p>VIARI PROPOSAT</p> <ul style="list-style-type: none"> 4% Pendent viari Rasants (cota proposada / cota existent) <p>LÍNIES DE SERVIDUT I EDIFICACIÓ</p> <ul style="list-style-type: none"> 50m Camvi d'alçada Servitud de pas Zona de protecció Línia d'edificació Línia AT Zona d'influència línia AT <p>CONDICIONS D'ORDENACIÓ I PARÀMETRES</p> <ul style="list-style-type: none"> 83-12 Alçada i fondària edificable 83-12 Alçada i fondària edificable teòrica 83-12 Profunditat edificable teòrica 83-12 Gàlib <p>clau de subzona hp</p> <p>habitatges de protecció en la subzona</p>	<p>ZONES D'ORDENACIÓ. Sòl urbà i sòl urbanitzable</p> <table border="0"> <tr> <td>R1a CENTRE HISTÒRIC (DINS MURALLES)</td> <td>R2a RAMBLERES EXTERIORS</td> <td>R3 ILLA TANCADA</td> </tr> <tr> <td>R1a(1) Protecció monumental</td> <td>R2a(1) Protecció arquitectònica</td> <td>R3a ILLA OBERTA</td> </tr> <tr> <td>R1a(2) Protecció arquitectònica</td> <td>R2a(2) Protecció ambiental</td> <td>R3b CASES AGRUPADES</td> </tr> <tr> <td>R1a(3) Protecció ambiental</td> <td>R2a(3) Sense protecció específica</td> <td>R3c CASES ALLADES</td> </tr> <tr> <td>R1a(4) Sense protecció específica</td> <td>R2a(4) ELS RAVALS</td> <td>R3d INDUSTRIAL</td> </tr> <tr> <td>R1b CENTRE HISTÒRIC (PLAÇA MAJOR)</td> <td>R2b LES ADORBERIES</td> <td>R3e INDUSTRIAL ENTRE MIGERES</td> </tr> <tr> <td>R1b(1) Protecció arquitectònica</td> <td>R2b(1) Protecció arquitectònica</td> <td>R3f Industrial allada de parc, mitjanes</td> </tr> <tr> <td>R1b(2) Protecció ambiental</td> <td>R2b(2) Sense protecció específica</td> <td>R3g Industrial allada de parc, grans</td> </tr> <tr> <td>R1b(3) Sense protecció específica</td> <td>R2b(3) Protecció ambiental</td> <td>R3h A1c</td> </tr> <tr> <td>R1b(4) Protecció arquitectònica</td> <td>R2b(4) Protecció arquitectònica</td> <td></td> </tr> <tr> <td>R1b(5) Protecció ambiental</td> <td>R2b(5) Protecció ambiental</td> <td></td> </tr> <tr> <td>R1b(6) Sense protecció específica</td> <td>R2b(6) Protecció ambiental</td> <td></td> </tr> <tr> <td>R1b(7) Protecció arquitectònica</td> <td>R2b(7) Protecció arquitectònica</td> <td></td> </tr> <tr> <td>R1b(8) Protecció ambiental</td> <td>R2b(8) Protecció ambiental</td> <td></td> </tr> <tr> <td>R1b(9) Sense protecció específica</td> <td>R2b(9) Protecció arquitectònica</td> <td></td> </tr> <tr> <td>R1b(10) Protecció arquitectònica</td> <td>R2b(10) Protecció ambiental</td> <td></td> </tr> <tr> <td>R1b(11) Protecció ambiental</td> <td>R2b(11) Protecció arquitectònica</td> <td></td> </tr> <tr> <td>R1b(12) Sense protecció específica</td> <td>R2b(12) Protecció ambiental</td> <td></td> </tr> <tr> <td>R1b(13) Protecció arquitectònica</td> <td>R2b(13) Protecció arquitectònica</td> <td></td> </tr> <tr> <td>R1b(14) Protecció ambiental</td> <td>R2b(14) Protecció ambiental</td> <td></td> </tr> <tr> <td>R1b(15) Sense protecció específica</td> <td>R2b(15) Protecció arquitectònica</td> <td></td> </tr> <tr> <td>R1b(16) Protecció arquitectònica</td> <td>R2b(16) Protecció ambiental</td> <td></td> </tr> <tr> <td>R1b(17) Protecció ambiental</td> <td>R2b(17) Protecció arquitectònica</td> <td></td> </tr> <tr> <td>R1b(18) Sense protecció específica</td> <td>R2b(18) Protecció ambiental</td> <td></td> </tr> <tr> <td>R1b(19) Protecció arquitectònica</td> <td>R2b(19) Protecció arquitectònica</td> <td></td> </tr> <tr> <td>R1b(20) Protecció ambiental</td> <td>R2b(20) Protecció ambiental</td> <td></td> </tr> <tr> <td>R1b(21) Sense protecció específica</td> <td>R2b(21) Protecció arquitectònica</td> <td></td> </tr> <tr> <td>R1b(22) Protecció arquitectònica</td> <td>R2b(22) Protecció ambiental</td> <td></td> </tr> <tr> <td>R1b(23) Protecció ambiental</td> <td>R2b(23) Protecció arquitectònica</td> <td></td> </tr> <tr> <td>R1b(24) Sense protecció específica</td> <td>R2b(24) Protecció ambiental</td> <td></td> </tr> <tr> <td>R1b(25) Protecció arquitectònica</td> <td>R2b(25) Protecció arquitectònica</td> <td></td> </tr> <tr> <td>R1b(26) Protecció ambiental</td> <td>R2b(26) Protecció ambiental</td> <td></td> </tr> <tr> <td>R1b(27) Sense protecció específica</td> <td>R2b(27) Protecció arquitectònica</td> <td></td> </tr> <tr> <td>R1b(28) Protecció arquitectònica</td> <td>R2b(28) Protecció ambiental</td> <td></td> </tr> <tr> <td>R1b(29) Protecció ambiental</td> <td>R2b(29) Protecció arquitectònica</td> <td></td> </tr> <tr> <td>R1b(30) Sense protecció específica</td> <td>R2b(30) Protecció ambiental</td> <td></td> </tr> </table>	R1a CENTRE HISTÒRIC (DINS MURALLES)	R2a RAMBLERES EXTERIORS	R3 ILLA TANCADA	R1a(1) Protecció monumental	R2a(1) Protecció arquitectònica	R3a ILLA OBERTA	R1a(2) Protecció arquitectònica	R2a(2) Protecció ambiental	R3b CASES AGRUPADES	R1a(3) Protecció ambiental	R2a(3) Sense protecció específica	R3c CASES ALLADES	R1a(4) Sense protecció específica	R2a(4) ELS RAVALS	R3d INDUSTRIAL	R1b CENTRE HISTÒRIC (PLAÇA MAJOR)	R2b LES ADORBERIES	R3e INDUSTRIAL ENTRE MIGERES	R1b(1) Protecció arquitectònica	R2b(1) Protecció arquitectònica	R3f Industrial allada de parc, mitjanes	R1b(2) Protecció ambiental	R2b(2) Sense protecció específica	R3g Industrial allada de parc, grans	R1b(3) Sense protecció específica	R2b(3) Protecció ambiental	R3h A1c	R1b(4) Protecció arquitectònica	R2b(4) Protecció arquitectònica		R1b(5) Protecció ambiental	R2b(5) Protecció ambiental		R1b(6) Sense protecció específica	R2b(6) Protecció ambiental		R1b(7) Protecció arquitectònica	R2b(7) Protecció arquitectònica		R1b(8) Protecció ambiental	R2b(8) Protecció ambiental		R1b(9) Sense protecció específica	R2b(9) Protecció arquitectònica		R1b(10) Protecció arquitectònica	R2b(10) Protecció ambiental		R1b(11) Protecció ambiental	R2b(11) Protecció arquitectònica		R1b(12) Sense protecció específica	R2b(12) Protecció ambiental		R1b(13) Protecció arquitectònica	R2b(13) Protecció arquitectònica		R1b(14) Protecció ambiental	R2b(14) Protecció ambiental		R1b(15) Sense protecció específica	R2b(15) Protecció arquitectònica		R1b(16) Protecció arquitectònica	R2b(16) Protecció ambiental		R1b(17) Protecció ambiental	R2b(17) Protecció arquitectònica		R1b(18) Sense protecció específica	R2b(18) Protecció ambiental		R1b(19) Protecció arquitectònica	R2b(19) Protecció arquitectònica		R1b(20) Protecció ambiental	R2b(20) Protecció ambiental		R1b(21) Sense protecció específica	R2b(21) Protecció arquitectònica		R1b(22) Protecció arquitectònica	R2b(22) Protecció ambiental		R1b(23) Protecció ambiental	R2b(23) Protecció arquitectònica		R1b(24) Sense protecció específica	R2b(24) Protecció ambiental		R1b(25) Protecció arquitectònica	R2b(25) Protecció arquitectònica		R1b(26) Protecció ambiental	R2b(26) Protecció ambiental		R1b(27) Sense protecció específica	R2b(27) Protecció arquitectònica		R1b(28) Protecció arquitectònica	R2b(28) Protecció ambiental		R1b(29) Protecció ambiental	R2b(29) Protecció arquitectònica		R1b(30) Sense protecció específica	R2b(30) Protecció ambiental		<p>ZONES D'ORDENACIÓ. Sòl no urbanitzable</p> <table border="0"> <tr> <td>N1a Sòl de valor agrícola-ramader</td> <td>SXt Viari Territorial</td> <td>ESPAIS LLIBRES</td> <td>EQUIPAMENTS COMUNITARIS</td> </tr> <tr> <td>N1b Sòl de valor agrícola de transició</td> <td>SXi Viari Local</td> <td>SVI Parc Territorial</td> <td>SEa Equipament sense ús determinat</td> </tr> <tr> <td>N2a Sòl de valor geològic i paisatgístic</td> <td>SXv Vies civiques i viari de vianants</td> <td>SVu Parc Urbà</td> <td>SEb Abastament</td> </tr> <tr> <td>N2b Turons testimonis i sòl de preservació</td> <td>SXr Viari restringit</td> <td>SVp Places, passeigs i espais lliures locals</td> <td>SEc Ambiental</td> </tr> <tr> <td>N2c Sòl d'influència del sistema hidràulic</td> <td>SXe Viari especial</td> <td>SH Sistema Hidràulic</td> <td>SEd Cultural - Social</td> </tr> <tr> <td>N2d Sòl forestal de valor ecològic-paisatgístic</td> <td>SXa Aparcament públic</td> <td>Eix Zona de Flux Preferent</td> <td>SEe Docent</td> </tr> <tr> <td>N2e Sòl de valor agroforestal i ecològic</td> <td>SXap Aparcament paisatgístic</td> <td>Zona de Flux Preferent</td> <td>SEf Esportiu</td> </tr> <tr> <td>N2f Sòl de valor agrícola i paisatgístic - Mosaic</td> <td>SXps Protecció de sistemes</td> <td>Zona inundable</td> <td>SEg Cementeris i serveis funeraris</td> </tr> <tr> <td>N2g Sòl d'influència i reserva viària</td> <td>SXc Xarxa de camins rurals</td> <td>INFRAESTRUCTURES DE SERVEI</td> <td>SEh Administratiu</td> </tr> <tr> <td></td> <td>SXcs Camins principals</td> <td>SFt Serveis tècnics</td> <td>SEi Seguretat i protecció</td> </tr> <tr> <td></td> <td>SXct Camins secundaris</td> <td>SFf Ferrovitari</td> <td>SEj Religios</td> </tr> <tr> <td></td> <td>SXcl Camins terciaris</td> <td>SFp ZONA DE DOMINI PÚBLIC</td> <td>SEk Residencials col·lectives</td> </tr> <tr> <td></td> <td></td> <td>SFq ZONA DE PROTECCIÓ</td> <td>SEl Transport</td> </tr> <tr> <td></td> <td></td> <td>SFr LÍMIT D'EDIFICACIÓ</td> <td>SEm Altjament dotacional públic</td> </tr> <tr> <td></td> <td></td> <td>SFs SIF Sòl de reserva destinat a sistema ferroviari</td> <td></td> </tr> <tr> <td></td> <td></td> <td>SFt SAF Sòl d'Afectació Ferroviària</td> <td></td> </tr> </table>	N1a Sòl de valor agrícola-ramader	SXt Viari Territorial	ESPAIS LLIBRES	EQUIPAMENTS COMUNITARIS	N1b Sòl de valor agrícola de transició	SXi Viari Local	SVI Parc Territorial	SEa Equipament sense ús determinat	N2a Sòl de valor geològic i paisatgístic	SXv Vies civiques i viari de vianants	SVu Parc Urbà	SEb Abastament	N2b Turons testimonis i sòl de preservació	SXr Viari restringit	SVp Places, passeigs i espais lliures locals	SEc Ambiental	N2c Sòl d'influència del sistema hidràulic	SXe Viari especial	SH Sistema Hidràulic	SEd Cultural - Social	N2d Sòl forestal de valor ecològic-paisatgístic	SXa Aparcament públic	Eix Zona de Flux Preferent	SEe Docent	N2e Sòl de valor agroforestal i ecològic	SXap Aparcament paisatgístic	Zona de Flux Preferent	SEf Esportiu	N2f Sòl de valor agrícola i paisatgístic - Mosaic	SXps Protecció de sistemes	Zona inundable	SEg Cementeris i serveis funeraris	N2g Sòl d'influència i reserva viària	SXc Xarxa de camins rurals	INFRAESTRUCTURES DE SERVEI	SEh Administratiu		SXcs Camins principals	SFt Serveis tècnics	SEi Seguretat i protecció		SXct Camins secundaris	SFf Ferrovitari	SEj Religios		SXcl Camins terciaris	SFp ZONA DE DOMINI PÚBLIC	SEk Residencials col·lectives			SFq ZONA DE PROTECCIÓ	SEl Transport			SFr LÍMIT D'EDIFICACIÓ	SEm Altjament dotacional públic			SFs SIF Sòl de reserva destinat a sistema ferroviari				SFt SAF Sòl d'Afectació Ferroviària		<p>SISTEMES GENERALS O LOCALS</p> <p>VIARI</p> <ul style="list-style-type: none"> SXt Viari Territorial SXi Viari Local SXv Vies civiques i viari de vianants SXr Viari restringit SXe Viari especial SXa Aparcament públic SXap Aparcament paisatgístic SXps Protecció de sistemes SXc Xarxa de camins rurals SXcs Camins principals SXct Camins secundaris SXcl Camins terciaris <p>ESPAIS LLIBRES</p> <ul style="list-style-type: none"> SVI Parc Territorial SVu Parc Urbà SVp Places, passeigs i espais lliures locals SH Sistema Hidràulic Eix Zona de Flux Preferent Zona de Flux Preferent Zona inundable INFRAESTRUCTURES DE SERVEI SFt Serveis tècnics SFf Ferrovitari SFp ZONA DE DOMINI PÚBLIC SFq ZONA DE PROTECCIÓ SFr LÍMIT D'EDIFICACIÓ SFs SIF Sòl de reserva destinat a sistema ferroviari SFt SAF Sòl d'Afectació Ferroviària <p>EQUIPAMENTS COMUNITARIS</p> <ul style="list-style-type: none"> SEa Equipament sense ús determinat SEb Abastament SEc Ambiental SEd Cultural - Social SEe Docent SEf Esportiu SEg Cementeris i serveis funeraris SEh Administratiu SEi Seguretat i protecció SEj Religios SEk Residencials col·lectives SEl Transport SEm Altjament dotacional públic 	<p>PLA D'ORDENACIÓ URBANÍSTICA MUNICIPAL DE VIC</p> <p>AJUNTAMENT DE VIC. DEPARTAMENT DE TERRITORI. OFICINA DEL PLA</p> <p>O-05 QUALIFICACIÓ DEL SÒL</p> <p>FULL 05 M1 MODIFICACIÓ PUNTUAL 01 - ESMENA ERRORS MATERIALS APROVACIÓ PROVISIONAL</p> <p>OCTUBRE 2020</p> <p>02 03 04 05 06 07</p> <p>escala A3 1:10.000 escala A1 1:5.000</p>
R1a CENTRE HISTÒRIC (DINS MURALLES)	R2a RAMBLERES EXTERIORS	R3 ILLA TANCADA																																																																																																																																																																															
R1a(1) Protecció monumental	R2a(1) Protecció arquitectònica	R3a ILLA OBERTA																																																																																																																																																																															
R1a(2) Protecció arquitectònica	R2a(2) Protecció ambiental	R3b CASES AGRUPADES																																																																																																																																																																															
R1a(3) Protecció ambiental	R2a(3) Sense protecció específica	R3c CASES ALLADES																																																																																																																																																																															
R1a(4) Sense protecció específica	R2a(4) ELS RAVALS	R3d INDUSTRIAL																																																																																																																																																																															
R1b CENTRE HISTÒRIC (PLAÇA MAJOR)	R2b LES ADORBERIES	R3e INDUSTRIAL ENTRE MIGERES																																																																																																																																																																															
R1b(1) Protecció arquitectònica	R2b(1) Protecció arquitectònica	R3f Industrial allada de parc, mitjanes																																																																																																																																																																															
R1b(2) Protecció ambiental	R2b(2) Sense protecció específica	R3g Industrial allada de parc, grans																																																																																																																																																																															
R1b(3) Sense protecció específica	R2b(3) Protecció ambiental	R3h A1c																																																																																																																																																																															
R1b(4) Protecció arquitectònica	R2b(4) Protecció arquitectònica																																																																																																																																																																																
R1b(5) Protecció ambiental	R2b(5) Protecció ambiental																																																																																																																																																																																
R1b(6) Sense protecció específica	R2b(6) Protecció ambiental																																																																																																																																																																																
R1b(7) Protecció arquitectònica	R2b(7) Protecció arquitectònica																																																																																																																																																																																
R1b(8) Protecció ambiental	R2b(8) Protecció ambiental																																																																																																																																																																																
R1b(9) Sense protecció específica	R2b(9) Protecció arquitectònica																																																																																																																																																																																
R1b(10) Protecció arquitectònica	R2b(10) Protecció ambiental																																																																																																																																																																																
R1b(11) Protecció ambiental	R2b(11) Protecció arquitectònica																																																																																																																																																																																
R1b(12) Sense protecció específica	R2b(12) Protecció ambiental																																																																																																																																																																																
R1b(13) Protecció arquitectònica	R2b(13) Protecció arquitectònica																																																																																																																																																																																
R1b(14) Protecció ambiental	R2b(14) Protecció ambiental																																																																																																																																																																																
R1b(15) Sense protecció específica	R2b(15) Protecció arquitectònica																																																																																																																																																																																
R1b(16) Protecció arquitectònica	R2b(16) Protecció ambiental																																																																																																																																																																																
R1b(17) Protecció ambiental	R2b(17) Protecció arquitectònica																																																																																																																																																																																
R1b(18) Sense protecció específica	R2b(18) Protecció ambiental																																																																																																																																																																																
R1b(19) Protecció arquitectònica	R2b(19) Protecció arquitectònica																																																																																																																																																																																
R1b(20) Protecció ambiental	R2b(20) Protecció ambiental																																																																																																																																																																																
R1b(21) Sense protecció específica	R2b(21) Protecció arquitectònica																																																																																																																																																																																
R1b(22) Protecció arquitectònica	R2b(22) Protecció ambiental																																																																																																																																																																																
R1b(23) Protecció ambiental	R2b(23) Protecció arquitectònica																																																																																																																																																																																
R1b(24) Sense protecció específica	R2b(24) Protecció ambiental																																																																																																																																																																																
R1b(25) Protecció arquitectònica	R2b(25) Protecció arquitectònica																																																																																																																																																																																
R1b(26) Protecció ambiental	R2b(26) Protecció ambiental																																																																																																																																																																																
R1b(27) Sense protecció específica	R2b(27) Protecció arquitectònica																																																																																																																																																																																
R1b(28) Protecció arquitectònica	R2b(28) Protecció ambiental																																																																																																																																																																																
R1b(29) Protecció ambiental	R2b(29) Protecció arquitectònica																																																																																																																																																																																
R1b(30) Sense protecció específica	R2b(30) Protecció ambiental																																																																																																																																																																																
N1a Sòl de valor agrícola-ramader	SXt Viari Territorial	ESPAIS LLIBRES	EQUIPAMENTS COMUNITARIS																																																																																																																																																																														
N1b Sòl de valor agrícola de transició	SXi Viari Local	SVI Parc Territorial	SEa Equipament sense ús determinat																																																																																																																																																																														
N2a Sòl de valor geològic i paisatgístic	SXv Vies civiques i viari de vianants	SVu Parc Urbà	SEb Abastament																																																																																																																																																																														
N2b Turons testimonis i sòl de preservació	SXr Viari restringit	SVp Places, passeigs i espais lliures locals	SEc Ambiental																																																																																																																																																																														
N2c Sòl d'influència del sistema hidràulic	SXe Viari especial	SH Sistema Hidràulic	SEd Cultural - Social																																																																																																																																																																														
N2d Sòl forestal de valor ecològic-paisatgístic	SXa Aparcament públic	Eix Zona de Flux Preferent	SEe Docent																																																																																																																																																																														
N2e Sòl de valor agroforestal i ecològic	SXap Aparcament paisatgístic	Zona de Flux Preferent	SEf Esportiu																																																																																																																																																																														
N2f Sòl de valor agrícola i paisatgístic - Mosaic	SXps Protecció de sistemes	Zona inundable	SEg Cementeris i serveis funeraris																																																																																																																																																																														
N2g Sòl d'influència i reserva viària	SXc Xarxa de camins rurals	INFRAESTRUCTURES DE SERVEI	SEh Administratiu																																																																																																																																																																														
	SXcs Camins principals	SFt Serveis tècnics	SEi Seguretat i protecció																																																																																																																																																																														
	SXct Camins secundaris	SFf Ferrovitari	SEj Religios																																																																																																																																																																														
	SXcl Camins terciaris	SFp ZONA DE DOMINI PÚBLIC	SEk Residencials col·lectives																																																																																																																																																																														
		SFq ZONA DE PROTECCIÓ	SEl Transport																																																																																																																																																																														
		SFr LÍMIT D'EDIFICACIÓ	SEm Altjament dotacional públic																																																																																																																																																																														
		SFs SIF Sòl de reserva destinat a sistema ferroviari																																																																																																																																																																															
		SFt SAF Sòl d'Afectació Ferroviària																																																																																																																																																																															



<p>RÈGIM DEL SÒL</p> <ul style="list-style-type: none"> --- Límit de terme municipal --- Límit Sòl Urbà <p>DESENVOLUPAMENT I EXECUCIÓ</p> <ul style="list-style-type: none"> --- Límit Sòl Urbanitzable No Delimitat --- Límit Pla Parcial --- Límit Pla de Millora Urbana --- Límit Polígon d'Actuació Urbanística --- Límit Pla Especial --- Límit PDU de les ARE: En aquest àmbit resulta d'aplicació la disposició transitòria primera de les Normes Urbanístiques del POUM. <p>CONDICIONS D'ORDENACIÓ I PARÀMETRES</p> <ul style="list-style-type: none"> Clau: N1a-2: Diferents claus admeses Clau: N1b-2: Diferents claus admeses amb % mínim Clau: N2a-2: Diferents claus per sòl i subsòl Clau: N2b-2: Diferents claus diferenciades per sòl i vòl 	<p>CONDICIONS D'ORDENACIÓ I PARÀMETRES</p> <p>VIARI PROPOSAT</p> <ul style="list-style-type: none"> 4% Pendent viari 90% Pasant (cota proposada / cota existent) <p>LINIES DE SERVITUD I EDIFICACIÓ</p> <ul style="list-style-type: none"> --- Camí d'alçada --- Servitud de pas --- Zona de protecció --- Línia d'edificació --- Línia AT --- Zona d'influència línia AT <p>CATÀLEG</p> <ul style="list-style-type: none"> 83-12 Alcàida i fondata edificable 83-12 Alcàida i fondata edificable tècnica 83-12 Profunditat edificable tècnica --- GAltB <p>clau de subzona hp</p> <p>habitatges de protecció en la subzona</p>	<p>DINS POLÍGON D'ACTUACIÓ URBANÍSTICA (PAU)</p> <p>clau de subzona (%HP, %AU)</p> <p>definició en la subzona del percentatge indicat de sostre d'habitatge de protecció i sostre d'altres usos (no habitatge) sobre el total de sostre</p> <p>CATÀLEG</p> <ul style="list-style-type: none"> * Béns Culturals d'Interès Local (BCIL) - edifici * Béns Culturals d'Interès Local (BCIL) - altres * Béns Culturals d'Interès Nacional (BCIN) * El Poblejar Nom edificacions en sòl no urbanitzable --- Annexes 	<p>ZONES D'ORDENACIÓ: Sòl urbà i sòl urbanitzable</p> <table border="0"> <tr> <td>R1a CENTRE HISTÒRIC (DINS MURALLES)</td> <td>R2a RAMBLERS EXTERIORS</td> <td>R3 ILLA TANCADA</td> </tr> <tr> <td>R1a(1) Protecció monumental</td> <td>R2a(1) Protecció arquitectònica</td> <td>R4 ILLA OBERTA</td> </tr> <tr> <td>R1a(2) Protecció arquitectònica</td> <td>R2a(2) Protecció ambiental</td> <td>R5 CASES AGRUPADES</td> </tr> <tr> <td>R1a(3) Protecció ambiental</td> <td>R2a(3) Sense protecció específica</td> <td>R6 CASES ALLADES</td> </tr> <tr> <td>R1a(4) Sense protecció específica</td> <td>R2b ELS RAVALS</td> <td>INDUSTRIAL</td> </tr> <tr> <td>R1b CENTRE HISTÒRIC (PLAÇA MAJOR)</td> <td>R2c CREIXEMENTS ITINERANTS</td> <td>INDUSTRIAL entre militeres</td> </tr> <tr> <td>R1b(1) Protecció arquitectònica</td> <td>R2c(1) Protecció arquitectònica</td> <td>INDUSTRIAL aïllada de parc, mitjanes</td> </tr> <tr> <td>R1b(2) Protecció ambiental</td> <td>R2c(2) Protecció ambiental</td> <td>INDUSTRIAL aïllada de parc, grans</td> </tr> <tr> <td>R1b(3) Sense protecció específica</td> <td>R2c(3) Protecció arquitectònica</td> <td>A1a</td> </tr> <tr> <td>R1c LES ADORBERIES</td> <td>R2d LA GUIXA</td> <td>A1c</td> </tr> <tr> <td>R2c(4) Protecció arquitectònica</td> <td>R2d(1) Protecció arquitectònica</td> <td></td> </tr> <tr> <td>R2c(5) Protecció ambiental</td> <td>R2d(2) Protecció ambiental</td> <td></td> </tr> <tr> <td>R2c(6) Sense protecció específica</td> <td>R2d(3) Protecció arquitectònica</td> <td></td> </tr> <tr> <td>R2d EIXAMPLE MORATÓ</td> <td>R2d(4) Protecció ambiental</td> <td></td> </tr> <tr> <td>R2d(1) Protecció arquitectònica</td> <td>R2d(5) Protecció arquitectònica</td> <td></td> </tr> <tr> <td>R2d(2) Protecció ambiental</td> <td>R2d(6) Protecció ambiental</td> <td></td> </tr> <tr> <td>R2d(3) Protecció arquitectònica</td> <td>R2d(7) Protecció ambiental</td> <td></td> </tr> <tr> <td>R2d(4) Protecció ambiental</td> <td>R2d(8) Protecció arquitectònica</td> <td></td> </tr> <tr> <td>R2d(5) Protecció arquitectònica</td> <td>R2d(9) Protecció ambiental</td> <td></td> </tr> <tr> <td>R2d(6) Protecció ambiental</td> <td>R2d(10) Protecció ambiental</td> <td></td> </tr> <tr> <td>R2d(7) Protecció arquitectònica</td> <td>R2d(11) Protecció ambiental</td> <td></td> </tr> <tr> <td>R2d(8) Protecció ambiental</td> <td>R2d(12) Protecció ambiental</td> <td></td> </tr> <tr> <td>R2d(9) Protecció arquitectònica</td> <td>R2d(13) Protecció ambiental</td> <td></td> </tr> <tr> <td>R2d(10) Protecció ambiental</td> <td>R2d(14) Protecció ambiental</td> <td></td> </tr> <tr> <td>R2d(11) Protecció arquitectònica</td> <td>R2d(15) Protecció ambiental</td> <td></td> </tr> <tr> <td>R2d(12) Protecció ambiental</td> <td>R2d(16) Protecció ambiental</td> <td></td> </tr> <tr> <td>R2d(13) Protecció arquitectònica</td> <td>R2d(17) Protecció ambiental</td> <td></td> </tr> <tr> <td>R2d(14) Protecció ambiental</td> <td>R2d(18) Protecció ambiental</td> <td></td> </tr> <tr> <td>R2d(15) Protecció arquitectònica</td> <td>R2d(19) Protecció ambiental</td> <td></td> </tr> <tr> <td>R2d(16) Protecció ambiental</td> <td>R2d(20) Protecció ambiental</td> <td></td> </tr> <tr> <td>R2d(17) Protecció arquitectònica</td> <td>R2d(21) Protecció ambiental</td> <td></td> </tr> <tr> <td>R2d(18) Protecció ambiental</td> <td>R2d(22) Protecció ambiental</td> <td></td> </tr> <tr> <td>R2d(19) Protecció arquitectònica</td> <td>R2d(23) Protecció ambiental</td> <td></td> </tr> <tr> <td>R2d(20) Protecció ambiental</td> <td>R2d(24) Protecció ambiental</td> <td></td> </tr> <tr> <td>R2d(21) Protecció arquitectònica</td> <td>R2d(25) Protecció ambiental</td> <td></td> </tr> <tr> <td>R2d(22) Protecció ambiental</td> <td>R2d(26) Protecció ambiental</td> <td></td> </tr> <tr> <td>R2d(23) Protecció arquitectònica</td> <td>R2d(27) Protecció ambiental</td> <td></td> </tr> <tr> <td>R2d(24) Protecció ambiental</td> <td>R2d(28) Protecció ambiental</td> <td></td> </tr> <tr> <td>R2d(25) Protecció arquitectònica</td> <td>R2d(29) Protecció ambiental</td> <td></td> </tr> <tr> <td>R2d(26) Protecció ambiental</td> <td>R2d(30) Protecció ambiental</td> <td></td> </tr> <tr> <td>R2d(27) Protecció arquitectònica</td> <td>R2d(31) Protecció ambiental</td> <td></td> </tr> <tr> <td>R2d(28) Protecció ambiental</td> <td>R2d(32) Protecció ambiental</td> <td></td> </tr> <tr> <td>R2d(29) Protecció arquitectònica</td> <td>R2d(33) Protecció ambiental</td> <td></td> </tr> <tr> <td>R2d(30) Protecció ambiental</td> <td>R2d(34) Protecció ambiental</td> <td></td> </tr> <tr> <td>R2d(31) Protecció arquitectònica</td> <td>R2d(35) Protecció ambiental</td> <td></td> </tr> <tr> <td>R2d(32) Protecció ambiental</td> <td>R2d(36) Protecció ambiental</td> <td></td> </tr> <tr> <td>R2d(33) Protecció arquitectònica</td> <td>R2d(37) Protecció ambiental</td> <td></td> </tr> <tr> <td>R2d(34) Protecció ambiental</td> <td>R2d(38) Protecció ambiental</td> <td></td> </tr> <tr> <td>R2d(35) Protecció arquitectònica</td> <td>R2d(39) Protecció ambiental</td> <td></td> </tr> <tr> <td>R2d(36) Protecció ambiental</td> <td>R2d(40) Protecció ambiental</td> <td></td> </tr> <tr> <td>R2d(37) Protecció arquitectònica</td> <td>R2d(41) Protecció ambiental</td> <td></td> </tr> <tr> <td>R2d(38) Protecció ambiental</td> <td>R2d(42) Protecció ambiental</td> <td></td> </tr> <tr> <td>R2d(39) Protecció arquitectònica</td> <td>R2d(43) Protecció ambiental</td> <td></td> </tr> <tr> <td>R2d(40) Protecció ambiental</td> <td>R2d(44) Protecció ambiental</td> <td></td> </tr> <tr> <td>R2d(41) Protecció arquitectònica</td> <td>R2d(45) Protecció ambiental</td> <td></td> </tr> <tr> <td>R2d(42) Protecció ambiental</td> <td>R2d(46) Protecció ambiental</td> <td></td> </tr> <tr> <td>R2d(43) Protecció arquitectònica</td> <td>R2d(47) Protecció ambiental</td> <td></td> </tr> <tr> <td>R2d(44) Protecció ambiental</td> <td>R2d(48) Protecció ambiental</td> <td></td> </tr> <tr> <td>R2d(45) Protecció arquitectònica</td> <td>R2d(49) Protecció ambiental</td> <td></td> </tr> <tr> <td>R2d(46) Protecció ambiental</td> <td>R2d(50) Protecció ambiental</td> <td></td> </tr> <tr> <td>R2d(47) Protecció arquitectònica</td> <td>R2d(51) Protecció ambiental</td> <td></td> </tr> <tr> <td>R2d(48) Protecció ambiental</td> <td>R2d(52) Protecció ambiental</td> <td></td> </tr> <tr> <td>R2d(49) Protecció arquitectònica</td> <td>R2d(53) Protecció ambiental</td> <td></td> </tr> <tr> <td>R2d(50) Protecció ambiental</td> <td>R2d(54) Protecció ambiental</td> <td></td> </tr> <tr> <td>R2d(51) Protecció arquitectònica</td> <td>R2d(55) Protecció ambiental</td> <td></td> </tr> <tr> <td>R2d(52) Protecció ambiental</td> <td>R2d(56) Protecció ambiental</td> <td></td> </tr> <tr> <td>R2d(53) Protecció arquitectònica</td> <td>R2d(57) Protecció ambiental</td> <td></td> </tr> <tr> <td>R2d(54) Protecció ambiental</td> <td>R2d(58) Protecció ambiental</td> <td></td> </tr> <tr> <td>R2d(55) Protecció arquitectònica</td> <td>R2d(59) Protecció ambiental</td> <td></td> </tr> <tr> <td>R2d(56) Protecció ambiental</td> <td>R2d(60) Protecció ambiental</td> <td></td> </tr> <tr> <td>R2d(57) Protecció arquitectònica</td> <td>R2d(61) Protecció ambiental</td> <td></td> </tr> <tr> <td>R2d(58) Protecció ambiental</td> <td>R2d(62) Protecció ambiental</td> <td></td> </tr> <tr> <td>R2d(59) Protecció arquitectònica</td> <td>R2d(63) Protecció ambiental</td> <td></td> </tr> <tr> <td>R2d(60) Protecció ambiental</td> <td>R2d(64) Protecció ambiental</td> <td></td> </tr> <tr> <td>R2d(61) Protecció arquitectònica</td> <td>R2d(65) Protecció ambiental</td> <td></td> </tr> <tr> <td>R2d(62) Protecció ambiental</td> <td>R2d(66) Protecció ambiental</td> <td></td> </tr> <tr> <td>R2d(63) Protecció arquitectònica</td> <td>R2d(67) Protecció ambiental</td> <td></td> </tr> <tr> <td>R2d(64) Protecció ambiental</td> <td>R2d(68) Protecció ambiental</td> <td></td> </tr> <tr> <td>R2d(65) Protecció arquitectònica</td> <td>R2d(69) Protecció ambiental</td> <td></td> </tr> <tr> <td>R2d(66) Protecció ambiental</td> <td>R2d(70) Protecció ambiental</td> <td></td> </tr> <tr> <td>R2d(67) Protecció arquitectònica</td> <td>R2d(71) Protecció ambiental</td> <td></td> </tr> <tr> <td>R2d(68) Protecció ambiental</td> <td>R2d(72) Protecció ambiental</td> <td></td> </tr> <tr> <td>R2d(69) Protecció arquitectònica</td> <td>R2d(73) Protecció ambiental</td> <td></td> </tr> <tr> <td>R2d(70) Protecció ambiental</td> <td>R2d(74) Protecció ambiental</td> <td></td> </tr> <tr> <td>R2d(71) Protecció arquitectònica</td> <td>R2d(75) Protecció ambiental</td> <td></td> </tr> <tr> <td>R2d(72) Protecció ambiental</td> <td>R2d(76) Protecció ambiental</td> <td></td> </tr> <tr> <td>R2d(73) Protecció arquitectònica</td> <td>R2d(77) Protecció ambiental</td> <td></td> </tr> <tr> <td>R2d(74) Protecció ambiental</td> <td>R2d(78) Protecció ambiental</td> <td></td> </tr> <tr> <td>R2d(75) Protecció arquitectònica</td> <td>R2d(79) Protecció ambiental</td> <td></td> </tr> <tr> <td>R2d(76) Protecció ambiental</td> <td>R2d(80) Protecció ambiental</td> <td></td> </tr> <tr> <td>R2d(77) Protecció arquitectònica</td> <td>R2d(81) Protecció ambiental</td> <td></td> </tr> <tr> <td>R2d(78) Protecció ambiental</td> <td>R2d(82) Protecció ambiental</td> <td></td> </tr> <tr> <td>R2d(79) Protecció arquitectònica</td> <td>R2d(83) Protecció ambiental</td> <td></td> </tr> <tr> <td>R2d(80) Protecció ambiental</td> <td>R2d(84) Protecció ambiental</td> <td></td> </tr> <tr> <td>R2d(81) Protecció arquitectònica</td> <td>R2d(85) Protecció ambiental</td> <td></td> </tr> <tr> <td>R2d(82) Protecció ambiental</td> <td>R2d(86) Protecció ambiental</td> <td></td> </tr> <tr> <td>R2d(83) Protecció arquitectònica</td> <td>R2d(87) Protecció ambiental</td> <td></td> </tr> <tr> <td>R2d(84) Protecció ambiental</td> <td>R2d(88) Protecció ambiental</td> <td></td> </tr> <tr> <td>R2d(85) Protecció arquitectònica</td> <td>R2d(89) Protecció ambiental</td> <td></td> </tr> <tr> <td>R2d(86) Protecció ambiental</td> <td>R2d(90) Protecció ambiental</td> <td></td> </tr> <tr> <td>R2d(87) Protecció arquitectònica</td> <td>R2d(91) Protecció ambiental</td> <td></td> </tr> <tr> <td>R2d(88) Protecció ambiental</td> <td>R2d(92) Protecció ambiental</td> <td></td> </tr> <tr> <td>R2d(89) Protecció arquitectònica</td> <td>R2d(93) Protecció ambiental</td> <td></td> </tr> <tr> <td>R2d(90) Protecció ambiental</td> <td>R2d(94) Protecció ambiental</td> <td></td> </tr> <tr> <td>R2d(91) Protecció arquitectònica</td> <td>R2d(95) Protecció ambiental</td> <td></td> </tr> <tr> <td>R2d(92) Protecció ambiental</td> <td>R2d(96) Protecció ambiental</td> <td></td> </tr> <tr> <td>R2d(93) Protecció arquitectònica</td> <td>R2d(97) Protecció ambiental</td> <td></td> </tr> <tr> <td>R2d(94) Protecció ambiental</td> <td>R2d(98) Protecció ambiental</td> <td></td> </tr> <tr> <td>R2d(95) Protecció arquitectònica</td> <td>R2d(99) Protecció ambiental</td> <td></td> </tr> <tr> <td>R2d(96) Protecció ambiental</td> <td>R2d(100) Protecció ambiental</td> <td></td> </tr> </table>	R1a CENTRE HISTÒRIC (DINS MURALLES)	R2a RAMBLERS EXTERIORS	R3 ILLA TANCADA	R1a(1) Protecció monumental	R2a(1) Protecció arquitectònica	R4 ILLA OBERTA	R1a(2) Protecció arquitectònica	R2a(2) Protecció ambiental	R5 CASES AGRUPADES	R1a(3) Protecció ambiental	R2a(3) Sense protecció específica	R6 CASES ALLADES	R1a(4) Sense protecció específica	R2b ELS RAVALS	INDUSTRIAL	R1b CENTRE HISTÒRIC (PLAÇA MAJOR)	R2c CREIXEMENTS ITINERANTS	INDUSTRIAL entre militeres	R1b(1) Protecció arquitectònica	R2c(1) Protecció arquitectònica	INDUSTRIAL aïllada de parc, mitjanes	R1b(2) Protecció ambiental	R2c(2) Protecció ambiental	INDUSTRIAL aïllada de parc, grans	R1b(3) Sense protecció específica	R2c(3) Protecció arquitectònica	A1a	R1c LES ADORBERIES	R2d LA GUIXA	A1c	R2c(4) Protecció arquitectònica	R2d(1) Protecció arquitectònica		R2c(5) Protecció ambiental	R2d(2) Protecció ambiental		R2c(6) Sense protecció específica	R2d(3) Protecció arquitectònica		R2d EIXAMPLE MORATÓ	R2d(4) Protecció ambiental		R2d(1) Protecció arquitectònica	R2d(5) Protecció arquitectònica		R2d(2) Protecció ambiental	R2d(6) Protecció ambiental		R2d(3) Protecció arquitectònica	R2d(7) Protecció ambiental		R2d(4) Protecció ambiental	R2d(8) Protecció arquitectònica		R2d(5) Protecció arquitectònica	R2d(9) Protecció ambiental		R2d(6) Protecció ambiental	R2d(10) Protecció ambiental		R2d(7) Protecció arquitectònica	R2d(11) Protecció ambiental		R2d(8) Protecció ambiental	R2d(12) Protecció ambiental		R2d(9) Protecció arquitectònica	R2d(13) Protecció ambiental		R2d(10) Protecció ambiental	R2d(14) Protecció ambiental		R2d(11) Protecció arquitectònica	R2d(15) Protecció ambiental		R2d(12) Protecció ambiental	R2d(16) Protecció ambiental		R2d(13) Protecció arquitectònica	R2d(17) Protecció ambiental		R2d(14) Protecció ambiental	R2d(18) Protecció ambiental		R2d(15) Protecció arquitectònica	R2d(19) Protecció ambiental		R2d(16) Protecció ambiental	R2d(20) Protecció ambiental		R2d(17) Protecció arquitectònica	R2d(21) Protecció ambiental		R2d(18) Protecció ambiental	R2d(22) Protecció ambiental		R2d(19) Protecció arquitectònica	R2d(23) Protecció ambiental		R2d(20) Protecció ambiental	R2d(24) Protecció ambiental		R2d(21) Protecció arquitectònica	R2d(25) Protecció ambiental		R2d(22) Protecció ambiental	R2d(26) Protecció ambiental		R2d(23) Protecció arquitectònica	R2d(27) Protecció ambiental		R2d(24) Protecció ambiental	R2d(28) Protecció ambiental		R2d(25) Protecció arquitectònica	R2d(29) Protecció ambiental		R2d(26) Protecció ambiental	R2d(30) Protecció ambiental		R2d(27) Protecció arquitectònica	R2d(31) Protecció ambiental		R2d(28) Protecció ambiental	R2d(32) Protecció ambiental		R2d(29) Protecció arquitectònica	R2d(33) Protecció ambiental		R2d(30) Protecció ambiental	R2d(34) Protecció ambiental		R2d(31) Protecció arquitectònica	R2d(35) Protecció ambiental		R2d(32) Protecció ambiental	R2d(36) Protecció ambiental		R2d(33) Protecció arquitectònica	R2d(37) Protecció ambiental		R2d(34) Protecció ambiental	R2d(38) Protecció ambiental		R2d(35) Protecció arquitectònica	R2d(39) Protecció ambiental		R2d(36) Protecció ambiental	R2d(40) Protecció ambiental		R2d(37) Protecció arquitectònica	R2d(41) Protecció ambiental		R2d(38) Protecció ambiental	R2d(42) Protecció ambiental		R2d(39) Protecció arquitectònica	R2d(43) Protecció ambiental		R2d(40) Protecció ambiental	R2d(44) Protecció ambiental		R2d(41) Protecció arquitectònica	R2d(45) Protecció ambiental		R2d(42) Protecció ambiental	R2d(46) Protecció ambiental		R2d(43) Protecció arquitectònica	R2d(47) Protecció ambiental		R2d(44) Protecció ambiental	R2d(48) Protecció ambiental		R2d(45) Protecció arquitectònica	R2d(49) Protecció ambiental		R2d(46) Protecció ambiental	R2d(50) Protecció ambiental		R2d(47) Protecció arquitectònica	R2d(51) Protecció ambiental		R2d(48) Protecció ambiental	R2d(52) Protecció ambiental		R2d(49) Protecció arquitectònica	R2d(53) Protecció ambiental		R2d(50) Protecció ambiental	R2d(54) Protecció ambiental		R2d(51) Protecció arquitectònica	R2d(55) Protecció ambiental		R2d(52) Protecció ambiental	R2d(56) Protecció ambiental		R2d(53) Protecció arquitectònica	R2d(57) Protecció ambiental		R2d(54) Protecció ambiental	R2d(58) Protecció ambiental		R2d(55) Protecció arquitectònica	R2d(59) Protecció ambiental		R2d(56) Protecció ambiental	R2d(60) Protecció ambiental		R2d(57) Protecció arquitectònica	R2d(61) Protecció ambiental		R2d(58) Protecció ambiental	R2d(62) Protecció ambiental		R2d(59) Protecció arquitectònica	R2d(63) Protecció ambiental		R2d(60) Protecció ambiental	R2d(64) Protecció ambiental		R2d(61) Protecció arquitectònica	R2d(65) Protecció ambiental		R2d(62) Protecció ambiental	R2d(66) Protecció ambiental		R2d(63) Protecció arquitectònica	R2d(67) Protecció ambiental		R2d(64) Protecció ambiental	R2d(68) Protecció ambiental		R2d(65) Protecció arquitectònica	R2d(69) Protecció ambiental		R2d(66) Protecció ambiental	R2d(70) Protecció ambiental		R2d(67) Protecció arquitectònica	R2d(71) Protecció ambiental		R2d(68) Protecció ambiental	R2d(72) Protecció ambiental		R2d(69) Protecció arquitectònica	R2d(73) Protecció ambiental		R2d(70) Protecció ambiental	R2d(74) Protecció ambiental		R2d(71) Protecció arquitectònica	R2d(75) Protecció ambiental		R2d(72) Protecció ambiental	R2d(76) Protecció ambiental		R2d(73) Protecció arquitectònica	R2d(77) Protecció ambiental		R2d(74) Protecció ambiental	R2d(78) Protecció ambiental		R2d(75) Protecció arquitectònica	R2d(79) Protecció ambiental		R2d(76) Protecció ambiental	R2d(80) Protecció ambiental		R2d(77) Protecció arquitectònica	R2d(81) Protecció ambiental		R2d(78) Protecció ambiental	R2d(82) Protecció ambiental		R2d(79) Protecció arquitectònica	R2d(83) Protecció ambiental		R2d(80) Protecció ambiental	R2d(84) Protecció ambiental		R2d(81) Protecció arquitectònica	R2d(85) Protecció ambiental		R2d(82) Protecció ambiental	R2d(86) Protecció ambiental		R2d(83) Protecció arquitectònica	R2d(87) Protecció ambiental		R2d(84) Protecció ambiental	R2d(88) Protecció ambiental		R2d(85) Protecció arquitectònica	R2d(89) Protecció ambiental		R2d(86) Protecció ambiental	R2d(90) Protecció ambiental		R2d(87) Protecció arquitectònica	R2d(91) Protecció ambiental		R2d(88) Protecció ambiental	R2d(92) Protecció ambiental		R2d(89) Protecció arquitectònica	R2d(93) Protecció ambiental		R2d(90) Protecció ambiental	R2d(94) Protecció ambiental		R2d(91) Protecció arquitectònica	R2d(95) Protecció ambiental		R2d(92) Protecció ambiental	R2d(96) Protecció ambiental		R2d(93) Protecció arquitectònica	R2d(97) Protecció ambiental		R2d(94) Protecció ambiental	R2d(98) Protecció ambiental		R2d(95) Protecció arquitectònica	R2d(99) Protecció ambiental		R2d(96) Protecció ambiental	R2d(100) Protecció ambiental		<p>ZONES D'ORDENACIÓ: Sòl no urbanitzable</p> <table border="0"> <tr> <td>N1a</td> <td>Sòl de valor agrícola-ramader</td> </tr> <tr> <td>N1b</td> <td>Sòl de valor agrícola de transició.</td> </tr> <tr> <td>N2a</td> <td>Sòl de valor geològic i paisatgístic</td> </tr> <tr> <td>N2b</td> <td>Turons testimonis i sòl de preservació</td> </tr> <tr> <td>N2c</td> <td>Sòl d'influència del sistema hidràulic</td> </tr> <tr> <td>N2d</td> <td>Sòl forestal, de valor ecològic-paisatgístic</td> </tr> <tr> <td>N2e</td> <td>Sòl de valor agroforestal i ecològic</td> </tr> <tr> <td>N2f</td> <td>Sòl de valor agrícola i paisatgístic - Mosaic</td> </tr> <tr> <td>N2g</td> <td>Sòl d'influència i reserva viària</td> </tr> </table>	N1a	Sòl de valor agrícola-ramader	N1b	Sòl de valor agrícola de transició.	N2a	Sòl de valor geològic i paisatgístic	N2b	Turons testimonis i sòl de preservació	N2c	Sòl d'influència del sistema hidràulic	N2d	Sòl forestal, de valor ecològic-paisatgístic	N2e	Sòl de valor agroforestal i ecològic	N2f	Sòl de valor agrícola i paisatgístic - Mosaic	N2g	Sòl d'influència i reserva viària	<p>SISTEMES GENERALS O LOCALS</p> <table border="0"> <tr> <td>SXI</td> <td>VIARI</td> <td>ESPAIS LLIBRES</td> <td>EQUIPAMENTS COMUNITARIS</td> </tr> <tr> <td>SXII</td> <td>VIARI Territorial</td> <td>SVI Parc Territorial</td> <td>SE Equipament sense ús determinat</td> </tr> <tr> <td>SXIII</td> <td>VIARI Local</td> <td>SVU Parc Urbà</td> <td>SEA Abastament</td> </tr> <tr> <td>SXIV</td> <td>Vies civiques i viari de vianants</td> <td>SVp Places, passeigs i espais lliures locals</td> <td>SEB Ambiental</td> </tr> <tr> <td>SXV</td> <td>Viaris restringits</td> <td>SH Sistema Hidràulic</td> <td>SEC Cultural - Social</td> </tr> <tr> <td>SXVI</td> <td>Viaris especials</td> <td>Elx</td> <td>SEG Docent</td> </tr> <tr> <td>SXVII</td> <td>Aparcament públic</td> <td>Zona de Flux Preferent</td> <td>SEE Esportiu</td> </tr> <tr> <td>SXVIII</td> <td>Aparcament paisatgístic</td> <td>Zona de Inundació</td> <td>SEF Cementeris i serveis funeraris</td> </tr> <tr> <td>SXIX</td> <td>Protecció de sistemes</td> <td>INFRASTRUCTURES DE SERVEI</td> <td>SEM Administratiu</td> </tr> <tr> <td>SXX</td> <td>Xarxa de camins rurals</td> <td>SF Ferrovier</td> <td>SER Religios</td> </tr> <tr> <td>SXXI</td> <td>Camins principals</td> <td>ZONA DE DOMINI PÚBLIC</td> <td>SES Sanitari - Assistencial</td> </tr> <tr> <td>SXXII</td> <td>Camins secundaris</td> <td>ZONA DE PROTECCIÓ</td> <td>SEH Residencials col·lectives</td> </tr> <tr> <td>SXXIII</td> <td>Camins terciaris</td> <td>LIMIT D'EDIFICACIÓ</td> <td>SEI Transport</td> </tr> <tr> <td></td> <td></td> <td>SIF Sòl de reserva destinat a sistema ferroviari</td> <td>SEhd Allotjament dotacional públic</td> </tr> <tr> <td></td> <td></td> <td>SAF Sòl d'Afectació Ferroviària</td> <td></td> </tr> </table>	SXI	VIARI	ESPAIS LLIBRES	EQUIPAMENTS COMUNITARIS	SXII	VIARI Territorial	SVI Parc Territorial	SE Equipament sense ús determinat	SXIII	VIARI Local	SVU Parc Urbà	SEA Abastament	SXIV	Vies civiques i viari de vianants	SVp Places, passeigs i espais lliures locals	SEB Ambiental	SXV	Viaris restringits	SH Sistema Hidràulic	SEC Cultural - Social	SXVI	Viaris especials	Elx	SEG Docent	SXVII	Aparcament públic	Zona de Flux Preferent	SEE Esportiu	SXVIII	Aparcament paisatgístic	Zona de Inundació	SEF Cementeris i serveis funeraris	SXIX	Protecció de sistemes	INFRASTRUCTURES DE SERVEI	SEM Administratiu	SXX	Xarxa de camins rurals	SF Ferrovier	SER Religios	SXXI	Camins principals	ZONA DE DOMINI PÚBLIC	SES Sanitari - Assistencial	SXXII	Camins secundaris	ZONA DE PROTECCIÓ	SEH Residencials col·lectives	SXXIII	Camins terciaris	LIMIT D'EDIFICACIÓ	SEI Transport			SIF Sòl de reserva destinat a sistema ferroviari	SEhd Allotjament dotacional públic			SAF Sòl d'Afectació Ferroviària	
R1a CENTRE HISTÒRIC (DINS MURALLES)	R2a RAMBLERS EXTERIORS	R3 ILLA TANCADA																																																																																																																																																																																																																																																																																																																																																																																																																											
R1a(1) Protecció monumental	R2a(1) Protecció arquitectònica	R4 ILLA OBERTA																																																																																																																																																																																																																																																																																																																																																																																																																											
R1a(2) Protecció arquitectònica	R2a(2) Protecció ambiental	R5 CASES AGRUPADES																																																																																																																																																																																																																																																																																																																																																																																																																											
R1a(3) Protecció ambiental	R2a(3) Sense protecció específica	R6 CASES ALLADES																																																																																																																																																																																																																																																																																																																																																																																																																											
R1a(4) Sense protecció específica	R2b ELS RAVALS	INDUSTRIAL																																																																																																																																																																																																																																																																																																																																																																																																																											
R1b CENTRE HISTÒRIC (PLAÇA MAJOR)	R2c CREIXEMENTS ITINERANTS	INDUSTRIAL entre militeres																																																																																																																																																																																																																																																																																																																																																																																																																											
R1b(1) Protecció arquitectònica	R2c(1) Protecció arquitectònica	INDUSTRIAL aïllada de parc, mitjanes																																																																																																																																																																																																																																																																																																																																																																																																																											
R1b(2) Protecció ambiental	R2c(2) Protecció ambiental	INDUSTRIAL aïllada de parc, grans																																																																																																																																																																																																																																																																																																																																																																																																																											
R1b(3) Sense protecció específica	R2c(3) Protecció arquitectònica	A1a																																																																																																																																																																																																																																																																																																																																																																																																																											
R1c LES ADORBERIES	R2d LA GUIXA	A1c																																																																																																																																																																																																																																																																																																																																																																																																																											
R2c(4) Protecció arquitectònica	R2d(1) Protecció arquitectònica																																																																																																																																																																																																																																																																																																																																																																																																																												
R2c(5) Protecció ambiental	R2d(2) Protecció ambiental																																																																																																																																																																																																																																																																																																																																																																																																																												
R2c(6) Sense protecció específica	R2d(3) Protecció arquitectònica																																																																																																																																																																																																																																																																																																																																																																																																																												
R2d EIXAMPLE MORATÓ	R2d(4) Protecció ambiental																																																																																																																																																																																																																																																																																																																																																																																																																												
R2d(1) Protecció arquitectònica	R2d(5) Protecció arquitectònica																																																																																																																																																																																																																																																																																																																																																																																																																												
R2d(2) Protecció ambiental	R2d(6) Protecció ambiental																																																																																																																																																																																																																																																																																																																																																																																																																												
R2d(3) Protecció arquitectònica	R2d(7) Protecció ambiental																																																																																																																																																																																																																																																																																																																																																																																																																												
R2d(4) Protecció ambiental	R2d(8) Protecció arquitectònica																																																																																																																																																																																																																																																																																																																																																																																																																												
R2d(5) Protecció arquitectònica	R2d(9) Protecció ambiental																																																																																																																																																																																																																																																																																																																																																																																																																												
R2d(6) Protecció ambiental	R2d(10) Protecció ambiental																																																																																																																																																																																																																																																																																																																																																																																																																												
R2d(7) Protecció arquitectònica	R2d(11) Protecció ambiental																																																																																																																																																																																																																																																																																																																																																																																																																												
R2d(8) Protecció ambiental	R2d(12) Protecció ambiental																																																																																																																																																																																																																																																																																																																																																																																																																												
R2d(9) Protecció arquitectònica	R2d(13) Protecció ambiental																																																																																																																																																																																																																																																																																																																																																																																																																												
R2d(10) Protecció ambiental	R2d(14) Protecció ambiental																																																																																																																																																																																																																																																																																																																																																																																																																												
R2d(11) Protecció arquitectònica	R2d(15) Protecció ambiental																																																																																																																																																																																																																																																																																																																																																																																																																												
R2d(12) Protecció ambiental	R2d(16) Protecció ambiental																																																																																																																																																																																																																																																																																																																																																																																																																												
R2d(13) Protecció arquitectònica	R2d(17) Protecció ambiental																																																																																																																																																																																																																																																																																																																																																																																																																												
R2d(14) Protecció ambiental	R2d(18) Protecció ambiental																																																																																																																																																																																																																																																																																																																																																																																																																												
R2d(15) Protecció arquitectònica	R2d(19) Protecció ambiental																																																																																																																																																																																																																																																																																																																																																																																																																												
R2d(16) Protecció ambiental	R2d(20) Protecció ambiental																																																																																																																																																																																																																																																																																																																																																																																																																												
R2d(17) Protecció arquitectònica	R2d(21) Protecció ambiental																																																																																																																																																																																																																																																																																																																																																																																																																												
R2d(18) Protecció ambiental	R2d(22) Protecció ambiental																																																																																																																																																																																																																																																																																																																																																																																																																												
R2d(19) Protecció arquitectònica	R2d(23) Protecció ambiental																																																																																																																																																																																																																																																																																																																																																																																																																												
R2d(20) Protecció ambiental	R2d(24) Protecció ambiental																																																																																																																																																																																																																																																																																																																																																																																																																												
R2d(21) Protecció arquitectònica	R2d(25) Protecció ambiental																																																																																																																																																																																																																																																																																																																																																																																																																												
R2d(22) Protecció ambiental	R2d(26) Protecció ambiental																																																																																																																																																																																																																																																																																																																																																																																																																												
R2d(23) Protecció arquitectònica	R2d(27) Protecció ambiental																																																																																																																																																																																																																																																																																																																																																																																																																												
R2d(24) Protecció ambiental	R2d(28) Protecció ambiental																																																																																																																																																																																																																																																																																																																																																																																																																												
R2d(25) Protecció arquitectònica	R2d(29) Protecció ambiental																																																																																																																																																																																																																																																																																																																																																																																																																												
R2d(26) Protecció ambiental	R2d(30) Protecció ambiental																																																																																																																																																																																																																																																																																																																																																																																																																												
R2d(27) Protecció arquitectònica	R2d(31) Protecció ambiental																																																																																																																																																																																																																																																																																																																																																																																																																												
R2d(28) Protecció ambiental	R2d(32) Protecció ambiental																																																																																																																																																																																																																																																																																																																																																																																																																												
R2d(29) Protecció arquitectònica	R2d(33) Protecció ambiental																																																																																																																																																																																																																																																																																																																																																																																																																												
R2d(30) Protecció ambiental	R2d(34) Protecció ambiental																																																																																																																																																																																																																																																																																																																																																																																																																												
R2d(31) Protecció arquitectònica	R2d(35) Protecció ambiental																																																																																																																																																																																																																																																																																																																																																																																																																												
R2d(32) Protecció ambiental	R2d(36) Protecció ambiental																																																																																																																																																																																																																																																																																																																																																																																																																												
R2d(33) Protecció arquitectònica	R2d(37) Protecció ambiental																																																																																																																																																																																																																																																																																																																																																																																																																												
R2d(34) Protecció ambiental	R2d(38) Protecció ambiental																																																																																																																																																																																																																																																																																																																																																																																																																												
R2d(35) Protecció arquitectònica	R2d(39) Protecció ambiental																																																																																																																																																																																																																																																																																																																																																																																																																												
R2d(36) Protecció ambiental	R2d(40) Protecció ambiental																																																																																																																																																																																																																																																																																																																																																																																																																												
R2d(37) Protecció arquitectònica	R2d(41) Protecció ambiental																																																																																																																																																																																																																																																																																																																																																																																																																												
R2d(38) Protecció ambiental	R2d(42) Protecció ambiental																																																																																																																																																																																																																																																																																																																																																																																																																												
R2d(39) Protecció arquitectònica	R2d(43) Protecció ambiental																																																																																																																																																																																																																																																																																																																																																																																																																												
R2d(40) Protecció ambiental	R2d(44) Protecció ambiental																																																																																																																																																																																																																																																																																																																																																																																																																												
R2d(41) Protecció arquitectònica	R2d(45) Protecció ambiental																																																																																																																																																																																																																																																																																																																																																																																																																												
R2d(42) Protecció ambiental	R2d(46) Protecció ambiental																																																																																																																																																																																																																																																																																																																																																																																																																												
R2d(43) Protecció arquitectònica	R2d(47) Protecció ambiental																																																																																																																																																																																																																																																																																																																																																																																																																												
R2d(44) Protecció ambiental	R2d(48) Protecció ambiental																																																																																																																																																																																																																																																																																																																																																																																																																												
R2d(45) Protecció arquitectònica	R2d(49) Protecció ambiental																																																																																																																																																																																																																																																																																																																																																																																																																												
R2d(46) Protecció ambiental	R2d(50) Protecció ambiental																																																																																																																																																																																																																																																																																																																																																																																																																												
R2d(47) Protecció arquitectònica	R2d(51) Protecció ambiental																																																																																																																																																																																																																																																																																																																																																																																																																												
R2d(48) Protecció ambiental	R2d(52) Protecció ambiental																																																																																																																																																																																																																																																																																																																																																																																																																												
R2d(49) Protecció arquitectònica	R2d(53) Protecció ambiental																																																																																																																																																																																																																																																																																																																																																																																																																												
R2d(50) Protecció ambiental	R2d(54) Protecció ambiental																																																																																																																																																																																																																																																																																																																																																																																																																												
R2d(51) Protecció arquitectònica	R2d(55) Protecció ambiental																																																																																																																																																																																																																																																																																																																																																																																																																												
R2d(52) Protecció ambiental	R2d(56) Protecció ambiental																																																																																																																																																																																																																																																																																																																																																																																																																												
R2d(53) Protecció arquitectònica	R2d(57) Protecció ambiental																																																																																																																																																																																																																																																																																																																																																																																																																												
R2d(54) Protecció ambiental	R2d(58) Protecció ambiental																																																																																																																																																																																																																																																																																																																																																																																																																												
R2d(55) Protecció arquitectònica	R2d(59) Protecció ambiental																																																																																																																																																																																																																																																																																																																																																																																																																												
R2d(56) Protecció ambiental	R2d(60) Protecció ambiental																																																																																																																																																																																																																																																																																																																																																																																																																												
R2d(57) Protecció arquitectònica	R2d(61) Protecció ambiental																																																																																																																																																																																																																																																																																																																																																																																																																												
R2d(58) Protecció ambiental	R2d(62) Protecció ambiental																																																																																																																																																																																																																																																																																																																																																																																																																												
R2d(59) Protecció arquitectònica	R2d(63) Protecció ambiental																																																																																																																																																																																																																																																																																																																																																																																																																												
R2d(60) Protecció ambiental	R2d(64) Protecció ambiental																																																																																																																																																																																																																																																																																																																																																																																																																												
R2d(61) Protecció arquitectònica	R2d(65) Protecció ambiental																																																																																																																																																																																																																																																																																																																																																																																																																												
R2d(62) Protecció ambiental	R2d(66) Protecció ambiental																																																																																																																																																																																																																																																																																																																																																																																																																												
R2d(63) Protecció arquitectònica	R2d(67) Protecció ambiental																																																																																																																																																																																																																																																																																																																																																																																																																												
R2d(64) Protecció ambiental	R2d(68) Protecció ambiental																																																																																																																																																																																																																																																																																																																																																																																																																												
R2d(65) Protecció arquitectònica	R2d(69) Protecció ambiental																																																																																																																																																																																																																																																																																																																																																																																																																												
R2d(66) Protecció ambiental	R2d(70) Protecció ambiental																																																																																																																																																																																																																																																																																																																																																																																																																												
R2d(67) Protecció arquitectònica	R2d(71) Protecció ambiental																																																																																																																																																																																																																																																																																																																																																																																																																												
R2d(68) Protecció ambiental	R2d(72) Protecció ambiental																																																																																																																																																																																																																																																																																																																																																																																																																												
R2d(69) Protecció arquitectònica	R2d(73) Protecció ambiental																																																																																																																																																																																																																																																																																																																																																																																																																												
R2d(70) Protecció ambiental	R2d(74) Protecció ambiental																																																																																																																																																																																																																																																																																																																																																																																																																												
R2d(71) Protecció arquitectònica	R2d(75) Protecció ambiental																																																																																																																																																																																																																																																																																																																																																																																																																												
R2d(72) Protecció ambiental	R2d(76) Protecció ambiental																																																																																																																																																																																																																																																																																																																																																																																																																												
R2d(73) Protecció arquitectònica	R2d(77) Protecció ambiental																																																																																																																																																																																																																																																																																																																																																																																																																												
R2d(74) Protecció ambiental	R2d(78) Protecció ambiental																																																																																																																																																																																																																																																																																																																																																																																																																												
R2d(75) Protecció arquitectònica	R2d(79) Protecció ambiental																																																																																																																																																																																																																																																																																																																																																																																																																												
R2d(76) Protecció ambiental	R2d(80) Protecció ambiental																																																																																																																																																																																																																																																																																																																																																																																																																												
R2d(77) Protecció arquitectònica	R2d(81) Protecció ambiental																																																																																																																																																																																																																																																																																																																																																																																																																												
R2d(78) Protecció ambiental	R2d(82) Protecció ambiental																																																																																																																																																																																																																																																																																																																																																																																																																												
R2d(79) Protecció arquitectònica	R2d(83) Protecció ambiental																																																																																																																																																																																																																																																																																																																																																																																																																												
R2d(80) Protecció ambiental	R2d(84) Protecció ambiental																																																																																																																																																																																																																																																																																																																																																																																																																												
R2d(81) Protecció arquitectònica	R2d(85) Protecció ambiental																																																																																																																																																																																																																																																																																																																																																																																																																												
R2d(82) Protecció ambiental	R2d(86) Protecció ambiental																																																																																																																																																																																																																																																																																																																																																																																																																												
R2d(83) Protecció arquitectònica	R2d(87) Protecció ambiental																																																																																																																																																																																																																																																																																																																																																																																																																												
R2d(84) Protecció ambiental	R2d(88) Protecció ambiental																																																																																																																																																																																																																																																																																																																																																																																																																												
R2d(85) Protecció arquitectònica	R2d(89) Protecció ambiental																																																																																																																																																																																																																																																																																																																																																																																																																												
R2d(86) Protecció ambiental	R2d(90) Protecció ambiental																																																																																																																																																																																																																																																																																																																																																																																																																												
R2d(87) Protecció arquitectònica	R2d(91) Protecció ambiental																																																																																																																																																																																																																																																																																																																																																																																																																												
R2d(88) Protecció ambiental	R2d(92) Protecció ambiental																																																																																																																																																																																																																																																																																																																																																																																																																												
R2d(89) Protecció arquitectònica	R2d(93) Protecció ambiental																																																																																																																																																																																																																																																																																																																																																																																																																												
R2d(90) Protecció ambiental	R2d(94) Protecció ambiental																																																																																																																																																																																																																																																																																																																																																																																																																												
R2d(91) Protecció arquitectònica	R2d(95) Protecció ambiental																																																																																																																																																																																																																																																																																																																																																																																																																												
R2d(92) Protecció ambiental	R2d(96) Protecció ambiental																																																																																																																																																																																																																																																																																																																																																																																																																												
R2d(93) Protecció arquitectònica	R2d(97) Protecció ambiental																																																																																																																																																																																																																																																																																																																																																																																																																												
R2d(94) Protecció ambiental	R2d(98) Protecció ambiental																																																																																																																																																																																																																																																																																																																																																																																																																												
R2d(95) Protecció arquitectònica	R2d(99) Protecció ambiental																																																																																																																																																																																																																																																																																																																																																																																																																												
R2d(96) Protecció ambiental	R2d(100) Protecció ambiental																																																																																																																																																																																																																																																																																																																																																																																																																												
N1a	Sòl de valor agrícola-ramader																																																																																																																																																																																																																																																																																																																																																																																																																												
N1b	Sòl de valor agrícola de transició.																																																																																																																																																																																																																																																																																																																																																																																																																												
N2a	Sòl de valor geològic i paisatgístic																																																																																																																																																																																																																																																																																																																																																																																																																												
N2b	Turons testimonis i sòl de preservació																																																																																																																																																																																																																																																																																																																																																																																																																												
N2c	Sòl d'influència del sistema hidràulic																																																																																																																																																																																																																																																																																																																																																																																																																												
N2d	Sòl forestal, de valor ecològic-paisatgístic																																																																																																																																																																																																																																																																																																																																																																																																																												
N2e	Sòl de valor agroforestal i ecològic																																																																																																																																																																																																																																																																																																																																																																																																																												
N2f	Sòl de valor agrícola i paisatgístic - Mosaic																																																																																																																																																																																																																																																																																																																																																																																																																												
N2g	Sòl d'influència i reserva viària																																																																																																																																																																																																																																																																																																																																																																																																																												
SXI	VIARI	ESPAIS LLIBRES	EQUIPAMENTS COMUNITARIS																																																																																																																																																																																																																																																																																																																																																																																																																										
SXII	VIARI Territorial	SVI Parc Territorial	SE Equipament sense ús determinat																																																																																																																																																																																																																																																																																																																																																																																																																										
SXIII	VIARI Local	SVU Parc Urbà	SEA Abastament																																																																																																																																																																																																																																																																																																																																																																																																																										
SXIV	Vies civiques i viari de vianants	SVp Places, passeigs i espais lliures locals	SEB Ambiental																																																																																																																																																																																																																																																																																																																																																																																																																										
SXV	Viaris restringits	SH Sistema Hidràulic	SEC Cultural - Social																																																																																																																																																																																																																																																																																																																																																																																																																										
SXVI	Viaris especials	Elx	SEG Docent																																																																																																																																																																																																																																																																																																																																																																																																																										
SXVII	Aparcament públic	Zona de Flux Preferent	SEE Esportiu																																																																																																																																																																																																																																																																																																																																																																																																																										
SXVIII	Aparcament paisatgístic	Zona de Inundació	SEF Cementeris i serveis funeraris																																																																																																																																																																																																																																																																																																																																																																																																																										
SXIX	Protecció de sistemes	INFRASTRUCTURES DE SERVEI	SEM Administratiu																																																																																																																																																																																																																																																																																																																																																																																																																										
SXX	Xarxa de camins rurals	SF Ferrovier	SER Religios																																																																																																																																																																																																																																																																																																																																																																																																																										
SXXI	Camins principals	ZONA DE DOMINI PÚBLIC	SES Sanitari - Assistencial																																																																																																																																																																																																																																																																																																																																																																																																																										
SXXII	Camins secundaris	ZONA DE PROTECCIÓ	SEH Residencials col·lectives																																																																																																																																																																																																																																																																																																																																																																																																																										
SXXIII	Camins terciaris	LIMIT D'EDIFICACIÓ	SEI Transport																																																																																																																																																																																																																																																																																																																																																																																																																										
		SIF Sòl de reserva destinat a sistema ferroviari	SEhd Allotjament dotacional públic																																																																																																																																																																																																																																																																																																																																																																																																																										
		SAF Sòl d'Afectació Ferroviària																																																																																																																																																																																																																																																																																																																																																																																																																											

POUM VIC

PLA D'ORDENACIÓ URBANÍSTICA MUNICIPAL DE VIC
AJUNTAMENT DE VIC. DEPARTAMENT DE TERRITORI. OFICINA DEL PLA

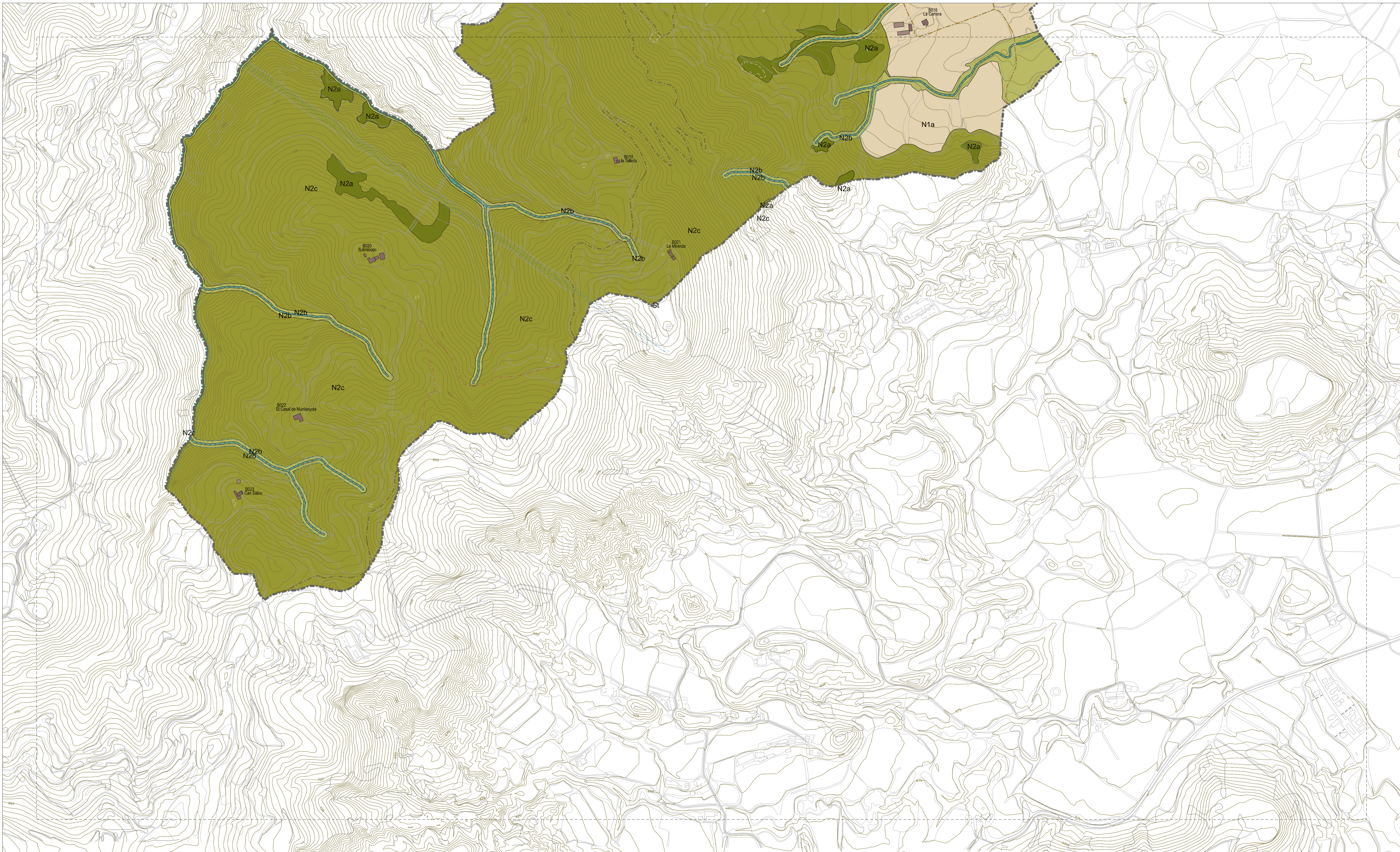
O-05 QUALIFICACIÓ DEL SÒL

FULL 06 M1
MODIFICACIÓ PUNTUAL 01 - ESMENA ERRORS MATERIALS
APROVACIÓ PROVISIONAL

OCTUBRE 2020

02 03 04 05 06 07

escala A3 1:10.000
escala A1 1:5.000



<p>RÈGIM DEL SÒL</p> <ul style="list-style-type: none"> --- Límit de terme municipal --- Límit Sòl Urbà --- Límit Sòl Urbanitzable --- Límit Pla Parcial --- Límit Pla de Millora Urbana --- Límit Polígon d'Actuació Urbanística --- Límit Pla Especial --- Límit PDU de les ARE: En aquest àmbit resulta d'aplicació la disposició transitòria primera de les Normes Urbanístiques del POUM <p>CONDICIONS D'ORDENACIÓ I PARÀMETRES</p> <p>4% Pendent viari</p> <p>DESENVOLUPAMENT I EXECUCIÓ</p> <ul style="list-style-type: none"> --- Límit Sòl Urbanitzable No Delimitat --- Límit Pla Parcial --- Límit Pla de Millora Urbana --- Límit Polígon d'Actuació Urbanística --- Límit Pla Especial --- Límit PDU de les ARE: En aquest àmbit resulta d'aplicació la disposició transitòria primera de les Normes Urbanístiques del POUM <p>CONDICIONS D'ORDENACIÓ I PARÀMETRES</p> <p>Clau 1/100m² Diferents claus admeses</p> <p>Clau 1/500m² Diferents claus admeses amb % mínim</p> <p>Clau 1/200m² Diferents claus per sòl i subsòl</p> <p>Clau 1/500m² Diferents claus diferenciades per sòl i vol</p>	<p>CONDICIONS D'ORDENACIÓ I PARÀMETRES</p> <p>4% Pendent viari</p> <p>DESENVOLUPAMENT I EXECUCIÓ</p> <ul style="list-style-type: none"> --- Límit Sòl Urbanitzable No Delimitat --- Límit Pla Parcial --- Límit Pla de Millora Urbana --- Límit Polígon d'Actuació Urbanística --- Límit Pla Especial --- Límit PDU de les ARE: En aquest àmbit resulta d'aplicació la disposició transitòria primera de les Normes Urbanístiques del POUM <p>CONDICIONS D'ORDENACIÓ I PARÀMETRES</p> <p>Clau 1/100m² Diferents claus admeses</p> <p>Clau 1/500m² Diferents claus admeses amb % mínim</p> <p>Clau 1/200m² Diferents claus per sòl i subsòl</p> <p>Clau 1/500m² Diferents claus diferenciades per sòl i vol</p>	<p>DINS POLÍGON D'ACTUACIÓ URBANÍSTICA (PAU) clau de subzona (%HP, %SAU)</p> <p>definició en la subzona del percentatge indicat de sostre d'habitatge de protecció i sostre d'altres usos (no habitatge) sobre el total de sostre</p> <p>CATALÈG</p> <ul style="list-style-type: none"> * Béns Culturals d'Interès Local (BCIL) - edifici * Béns Culturals d'Interès Local (BCIL) - altres * Béns Culturals d'Interès Nacional (BCIN) * EDIFICACIONS EN SÒL NO URBANITZABLE ■ Cota principal ■ Annexes ■ El Poblejar Nom edificable en sòl no urbanitzable <p>clau de subzona hp</p> <p>habitatges de protecció en la subzona</p>	<p>ZONES D'ORDENACIÓ. Sòl urbà i sòl urbanitzable</p> <table border="0"> <tr> <td>R1a CENTRE HISTÒRIC (DINS MURALLES)</td> <td>R2a RAMBLERES EXTERIORS</td> <td>R3 ILLA TANCADA</td> </tr> <tr> <td>R1a(1) Protecció monumental</td> <td>R2a(1) Protecció arquitectònica</td> <td>R4 ILLA OBERTA</td> </tr> <tr> <td>R1a(2) Protecció arquitectònica</td> <td>R2a(2) Protecció ambiental</td> <td>R5 CASES AGRUPADES</td> </tr> <tr> <td>R1a(3) Protecció ambiental</td> <td>R2a(3) Sense protecció específica</td> <td>R6 CASES ALLADES</td> </tr> <tr> <td>R1a(4) Sense protecció específica</td> <td>R2f ELS RAVALS</td> <td>INDUSTRIAL</td> </tr> <tr> <td>R1b CENTRE HISTÒRIC (PLAÇA MAJOR)</td> <td>R2f(1) Protecció arquitectònica</td> <td>A1a Industrial entre mitgeres</td> </tr> <tr> <td>R1b(1) Protecció arquitectònica</td> <td>R2f(2) Protecció ambiental</td> <td>A1b Industrial aïllada de parc, mitjanes</td> </tr> <tr> <td>R1b(2) Protecció ambiental</td> <td>R2f(3) Sense protecció específica</td> <td>A1c Industrial aïllada de parc, grans</td> </tr> <tr> <td>R1b(3) Sense protecció específica</td> <td>R2g LES ADORBERIES</td> <td></td> </tr> <tr> <td>R2c CREIXEMENTS ITINERANTS</td> <td>R2g(1) Protecció monumental</td> <td></td> </tr> <tr> <td>R2c(1) Protecció arquitectònica</td> <td>R2h LA GUIXA</td> <td></td> </tr> <tr> <td>R2c(2) Protecció arquitectònica</td> <td>R2h(1) Protecció arquitectònica</td> <td></td> </tr> <tr> <td>R2c(3) Protecció ambiental</td> <td>R2h(2) Protecció ambiental</td> <td></td> </tr> <tr> <td>R2c(4) Sense protecció específica</td> <td>R2h(3) Protecció ambiental</td> <td></td> </tr> <tr> <td>R2d EIXAMPLE MORATÓ</td> <td>R2h(4) Sense protecció específica</td> <td></td> </tr> <tr> <td>R2d(1) Protecció arquitectònica</td> <td>R2i INDUSTRIAL HISTÒRIC</td> <td></td> </tr> <tr> <td>R2d(2) Protecció ambiental</td> <td>R2i(1) Protecció arquitectònica</td> <td></td> </tr> <tr> <td>R2d(3) Protecció ambiental</td> <td>R2i(2) Protecció ambiental</td> <td></td> </tr> <tr> <td>R2d(4) Sense protecció específica</td> <td>R2j(1) Protecció ambiental</td> <td></td> </tr> <tr> <td></td> <td>R2j(2) Protecció arquitectònica</td> <td></td> </tr> <tr> <td></td> <td>R2j(3) Protecció ambiental</td> <td></td> </tr> </table>	R1a CENTRE HISTÒRIC (DINS MURALLES)	R2a RAMBLERES EXTERIORS	R3 ILLA TANCADA	R1a(1) Protecció monumental	R2a(1) Protecció arquitectònica	R4 ILLA OBERTA	R1a(2) Protecció arquitectònica	R2a(2) Protecció ambiental	R5 CASES AGRUPADES	R1a(3) Protecció ambiental	R2a(3) Sense protecció específica	R6 CASES ALLADES	R1a(4) Sense protecció específica	R2f ELS RAVALS	INDUSTRIAL	R1b CENTRE HISTÒRIC (PLAÇA MAJOR)	R2f(1) Protecció arquitectònica	A1a Industrial entre mitgeres	R1b(1) Protecció arquitectònica	R2f(2) Protecció ambiental	A1b Industrial aïllada de parc, mitjanes	R1b(2) Protecció ambiental	R2f(3) Sense protecció específica	A1c Industrial aïllada de parc, grans	R1b(3) Sense protecció específica	R2g LES ADORBERIES		R2c CREIXEMENTS ITINERANTS	R2g(1) Protecció monumental		R2c(1) Protecció arquitectònica	R2h LA GUIXA		R2c(2) Protecció arquitectònica	R2h(1) Protecció arquitectònica		R2c(3) Protecció ambiental	R2h(2) Protecció ambiental		R2c(4) Sense protecció específica	R2h(3) Protecció ambiental		R2d EIXAMPLE MORATÓ	R2h(4) Sense protecció específica		R2d(1) Protecció arquitectònica	R2i INDUSTRIAL HISTÒRIC		R2d(2) Protecció ambiental	R2i(1) Protecció arquitectònica		R2d(3) Protecció ambiental	R2i(2) Protecció ambiental		R2d(4) Sense protecció específica	R2j(1) Protecció ambiental			R2j(2) Protecció arquitectònica			R2j(3) Protecció ambiental		<p>ZONES D'ORDENACIÓ. Sòl no urbanitzable</p> <table border="0"> <tr> <td>N1a Sòl de valor agrícola-ramader</td> <td>N2a Sòl de valor agrícola de transició</td> </tr> <tr> <td>N1b Sòl de valor geològic i paisatgístic</td> <td>N2b Sòl de valor geològic i paisatgístic</td> </tr> <tr> <td>N2c Sòl d'influència del sistema hidràulic</td> <td>N2d Sòl forestal de valor ecològic-paisatgístic</td> </tr> <tr> <td>N2e Sòl de valor agroforestal i ecològic</td> <td>N2f Sòl de valor agrícola i paisatgístic - Mosaic</td> </tr> <tr> <td>N2g Sòl d'influència i reserva viària</td> <td></td> </tr> </table>	N1a Sòl de valor agrícola-ramader	N2a Sòl de valor agrícola de transició	N1b Sòl de valor geològic i paisatgístic	N2b Sòl de valor geològic i paisatgístic	N2c Sòl d'influència del sistema hidràulic	N2d Sòl forestal de valor ecològic-paisatgístic	N2e Sòl de valor agroforestal i ecològic	N2f Sòl de valor agrícola i paisatgístic - Mosaic	N2g Sòl d'influència i reserva viària		<p>SISTEMES GENERALS O LOCALS</p> <table border="0"> <tr> <td>SXI Viari Territorial</td> <td>SXII Viari Local</td> <td>SXIII Vies civiques i viari de vianants</td> <td>SXIV Viari restringit</td> <td>SXV Viari especial</td> <td>SXa Aparcament públic</td> <td>SXap Aparcament paisatgístic</td> <td>SXps Protecció de sistemes</td> <td>SXc Xarxa de camins rurals</td> <td>SXc Camins principals</td> <td>SXcs Camins secundaris</td> <td>SXd Camins terciaris</td> </tr> </table>	SXI Viari Territorial	SXII Viari Local	SXIII Vies civiques i viari de vianants	SXIV Viari restringit	SXV Viari especial	SXa Aparcament públic	SXap Aparcament paisatgístic	SXps Protecció de sistemes	SXc Xarxa de camins rurals	SXc Camins principals	SXcs Camins secundaris	SXd Camins terciaris	<p>ESPÀIS LLIBRES</p> <table border="0"> <tr> <td>SVP Parc Territorial</td> <td>SVP Parc Urbà</td> <td>SVP Placets, passeigs i espais lliures locals</td> <td>SH Sistema Hidràulic</td> <td>Elx Zona de Flux Preferent</td> <td>Zona Inundable</td> <td>INFRASTRUCTURES DE SERVEI</td> <td>SF Ferrovitari</td> <td>SFSA ZONA DE DOMINI PÚBLIC</td> <td>SFSA ZONA DE PROTECCIÓ</td> <td>SFSA LÍMIT D'EDIFICACIÓ</td> <td>SIF Sòl de reserva destinat a sistema ferroviari</td> <td>SAF Sòl d'Afectació Ferroviària</td> </tr> </table>	SVP Parc Territorial	SVP Parc Urbà	SVP Placets, passeigs i espais lliures locals	SH Sistema Hidràulic	Elx Zona de Flux Preferent	Zona Inundable	INFRASTRUCTURES DE SERVEI	SF Ferrovitari	SFSA ZONA DE DOMINI PÚBLIC	SFSA ZONA DE PROTECCIÓ	SFSA LÍMIT D'EDIFICACIÓ	SIF Sòl de reserva destinat a sistema ferroviari	SAF Sòl d'Afectació Ferroviària	<p>EQUIPAMENTS COMUNITARIS</p> <table border="0"> <tr> <td>SE Equipament sense ús determinat</td> <td>SEa Abastament</td> <td>SEb Ambiental</td> <td>SEc Cultural - Social</td> <td>SEd Docent</td> <td>SEe Esportiu</td> <td>SEf Cementeris i serveis funeraris</td> <td>SEm Administratiu</td> <td>SEp Seguretat i protecció</td> <td>SEr Religios</td> <td>SEs Sanitari - Assistencial</td> <td>SEh Residències col·lectives</td> <td>SEt Transport</td> <td>SEhd Allotjament dotacional públic</td> </tr> </table>	SE Equipament sense ús determinat	SEa Abastament	SEb Ambiental	SEc Cultural - Social	SEd Docent	SEe Esportiu	SEf Cementeris i serveis funeraris	SEm Administratiu	SEp Seguretat i protecció	SEr Religios	SEs Sanitari - Assistencial	SEh Residències col·lectives	SEt Transport	SEhd Allotjament dotacional públic
R1a CENTRE HISTÒRIC (DINS MURALLES)	R2a RAMBLERES EXTERIORS	R3 ILLA TANCADA																																																																																																																					
R1a(1) Protecció monumental	R2a(1) Protecció arquitectònica	R4 ILLA OBERTA																																																																																																																					
R1a(2) Protecció arquitectònica	R2a(2) Protecció ambiental	R5 CASES AGRUPADES																																																																																																																					
R1a(3) Protecció ambiental	R2a(3) Sense protecció específica	R6 CASES ALLADES																																																																																																																					
R1a(4) Sense protecció específica	R2f ELS RAVALS	INDUSTRIAL																																																																																																																					
R1b CENTRE HISTÒRIC (PLAÇA MAJOR)	R2f(1) Protecció arquitectònica	A1a Industrial entre mitgeres																																																																																																																					
R1b(1) Protecció arquitectònica	R2f(2) Protecció ambiental	A1b Industrial aïllada de parc, mitjanes																																																																																																																					
R1b(2) Protecció ambiental	R2f(3) Sense protecció específica	A1c Industrial aïllada de parc, grans																																																																																																																					
R1b(3) Sense protecció específica	R2g LES ADORBERIES																																																																																																																						
R2c CREIXEMENTS ITINERANTS	R2g(1) Protecció monumental																																																																																																																						
R2c(1) Protecció arquitectònica	R2h LA GUIXA																																																																																																																						
R2c(2) Protecció arquitectònica	R2h(1) Protecció arquitectònica																																																																																																																						
R2c(3) Protecció ambiental	R2h(2) Protecció ambiental																																																																																																																						
R2c(4) Sense protecció específica	R2h(3) Protecció ambiental																																																																																																																						
R2d EIXAMPLE MORATÓ	R2h(4) Sense protecció específica																																																																																																																						
R2d(1) Protecció arquitectònica	R2i INDUSTRIAL HISTÒRIC																																																																																																																						
R2d(2) Protecció ambiental	R2i(1) Protecció arquitectònica																																																																																																																						
R2d(3) Protecció ambiental	R2i(2) Protecció ambiental																																																																																																																						
R2d(4) Sense protecció específica	R2j(1) Protecció ambiental																																																																																																																						
	R2j(2) Protecció arquitectònica																																																																																																																						
	R2j(3) Protecció ambiental																																																																																																																						
N1a Sòl de valor agrícola-ramader	N2a Sòl de valor agrícola de transició																																																																																																																						
N1b Sòl de valor geològic i paisatgístic	N2b Sòl de valor geològic i paisatgístic																																																																																																																						
N2c Sòl d'influència del sistema hidràulic	N2d Sòl forestal de valor ecològic-paisatgístic																																																																																																																						
N2e Sòl de valor agroforestal i ecològic	N2f Sòl de valor agrícola i paisatgístic - Mosaic																																																																																																																						
N2g Sòl d'influència i reserva viària																																																																																																																							
SXI Viari Territorial	SXII Viari Local	SXIII Vies civiques i viari de vianants	SXIV Viari restringit	SXV Viari especial	SXa Aparcament públic	SXap Aparcament paisatgístic	SXps Protecció de sistemes	SXc Xarxa de camins rurals	SXc Camins principals	SXcs Camins secundaris	SXd Camins terciaris																																																																																																												
SVP Parc Territorial	SVP Parc Urbà	SVP Placets, passeigs i espais lliures locals	SH Sistema Hidràulic	Elx Zona de Flux Preferent	Zona Inundable	INFRASTRUCTURES DE SERVEI	SF Ferrovitari	SFSA ZONA DE DOMINI PÚBLIC	SFSA ZONA DE PROTECCIÓ	SFSA LÍMIT D'EDIFICACIÓ	SIF Sòl de reserva destinat a sistema ferroviari	SAF Sòl d'Afectació Ferroviària																																																																																																											
SE Equipament sense ús determinat	SEa Abastament	SEb Ambiental	SEc Cultural - Social	SEd Docent	SEe Esportiu	SEf Cementeris i serveis funeraris	SEm Administratiu	SEp Seguretat i protecció	SEr Religios	SEs Sanitari - Assistencial	SEh Residències col·lectives	SEt Transport	SEhd Allotjament dotacional públic																																																																																																										

PLA D'ORDENACIÓ URBANÍSTICA MUNICIPAL DE VIC
 AJUNTAMENT DE VIC. DEPARTAMENT DE TERRITORI. OFICINA DEL PLA

O-05 QUALIFICACIÓ DEL SÒL

FULL 07 M1 MODIFICACIÓ PUNTUAL 01 - ESMENA ERRORS MATERIALS APROVACIÓ PROVISIONAL

OCTUBRE 2020

02 03 04 05 06 07

escala A3 1:10.000
escala A1 1:5.000