



Ajuntament de Vic



Vic,
ciutat a la
mesura humana

MODIFICACIÓ PUNTUAL DEL POUM DE VIC

MP01. ESMENA D'ERRORS MATERIALS DE LA DOCUMENTACIÓ DEL POUM

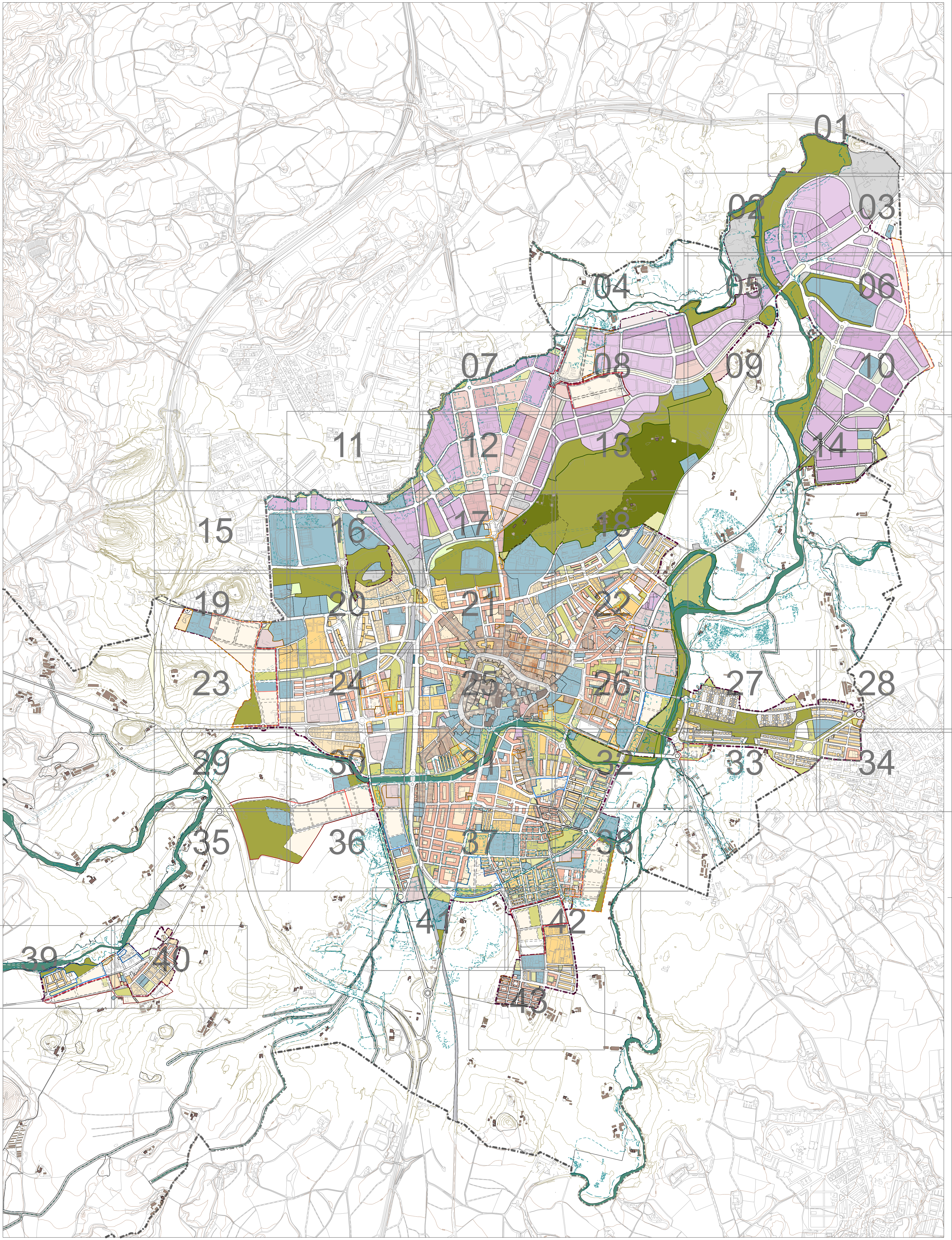
2.4. PLÀNOLS

PLÀNOLS MODIFICATS

La modificació puntual suposa l'ajust de diversos plànols d'ordenació del POUM.

LLISTAT DE PLÀNOLS MODIFICATS:

Volum 1:	O.01. M1	Classificació del sòl. <i>Full 0.</i> M1
	O.01. M1	Classificació del sòl. <i>Full 2.</i> M1
	O.01. M1	Classificació del sòl. <i>Full 3.</i> M1
	O.01. M1	Classificació del sòl. <i>Full 4.</i> M1
	O.01. M1	Classificació del sòl. <i>Full 5.</i> M1
	O.03.2. M1	Sistema de comunicacions - Camins. M1
Volum 2:	O.05. M1	Qualificació del sòl. <i>Full 0.</i> M1
	O.05. M1	Qualificació del sòl. <i>Full 1.</i> M1
	O.05. M1	Qualificació del sòl. <i>Full 2.</i> M1
	O.05. M1	Qualificació del sòl. <i>Full 4.</i> M1
	O.05. M1	Qualificació del sòl. <i>Full 5.</i> M1
	O.05. M1	Qualificació del sòl. <i>Full 6.</i> M1
	O.05. M1	Qualificació del sòl. <i>Full 7.</i> M1
Volum 3:	O.06. M1	Qualificació i ordenació del sòl. <i>Full 0.</i> M1
	O.06. M1	Qualificació i ordenació del sòl. <i>Full 10.</i> M1
	O.06. M1	Qualificació i ordenació del sòl. <i>Full 14.</i> M1
	O.06. M1	Qualificació i ordenació del sòl. <i>Full 17.</i> M1
	O.06. M1	Qualificació i ordenació del sòl. <i>Full 21.</i> M1
	O.06. M1	Qualificació i ordenació del sòl. <i>Full 25.</i> M1
	O.06. M1	Qualificació i ordenació del sòl. <i>Full 26.</i> M1
	O.06. M1	Qualificació i ordenació del sòl. <i>Full 30.</i> M1
	O.06. M1	Qualificació i ordenació del sòl. <i>Full 31.</i> M1
	O.06. M1	Qualificació i ordenació del sòl. <i>Full 32.</i> M1
	O.06. M1	Qualificació i ordenació del sòl. <i>Full 33.</i> M1
	O.06. M1	Qualificació i ordenació del sòl. <i>Full 38.</i> M1
	O.06. M1	Qualificació i ordenació del sòl. <i>Full 39.</i> M1
O.06. M1	Qualificació i ordenació del sòl. <i>Full 40.</i> M1	
Volum 4:	O.08. M1	Patrimoni centre històric i ciutat antiga. <i>Full 2.</i> M1
	O.08. M1	Patrimoni centre històric i ciutat antiga. <i>Full 3.</i> M1
	O.08. M1	Patrimoni centre històric i ciutat antiga. <i>Full 6.</i> M1
	O.08. M1	Patrimoni centre històric i ciutat antiga. <i>Full 7.</i> M1
	O.12. M1	Expectativa arqueològica. <i>Full 1.</i> M1
	O.12. M1	Expectativa arqueològica. <i>Full 2.</i> M1

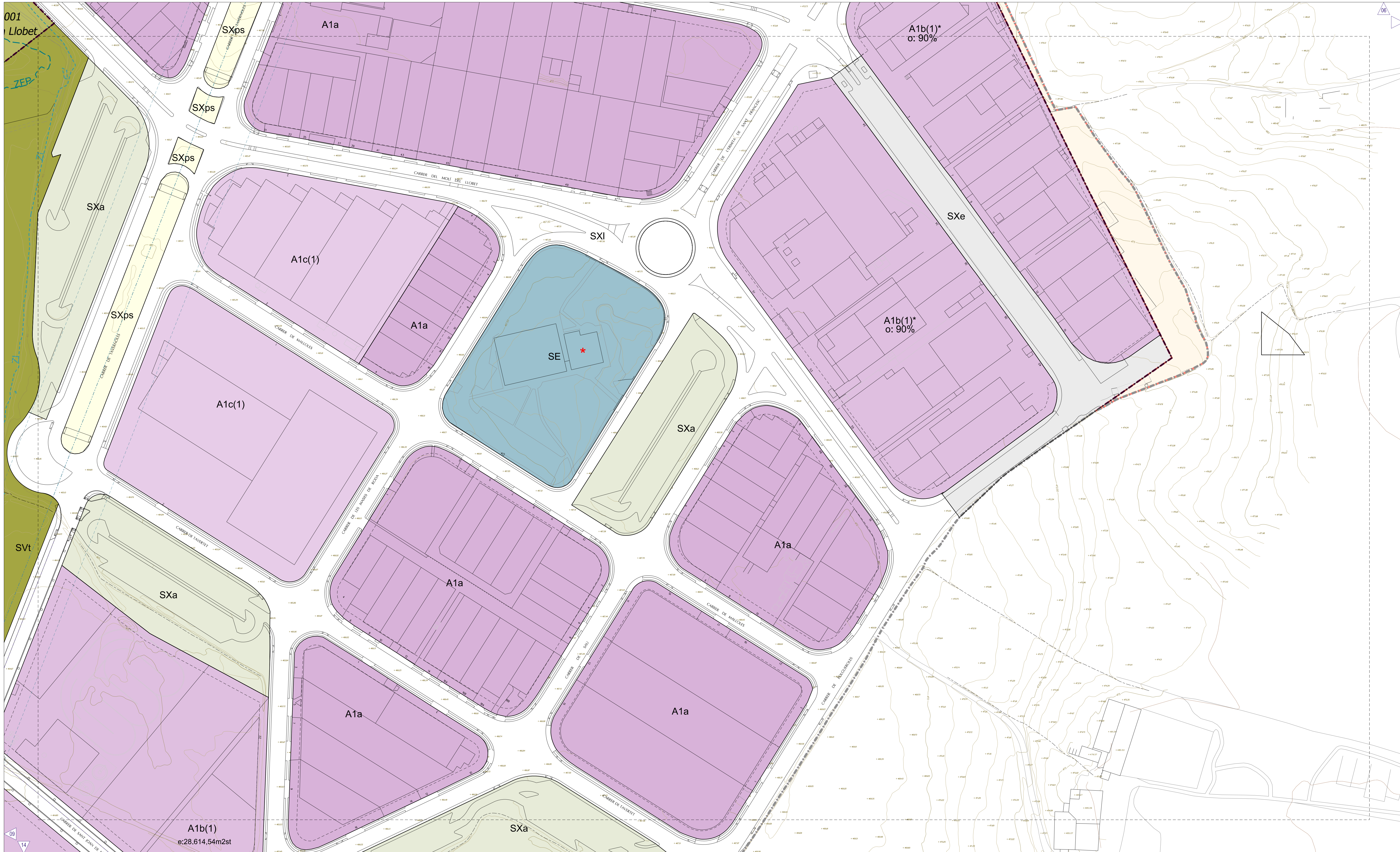


<p>RÈGIM DEL SÒL</p> <ul style="list-style-type: none"> --- Límit de terme municipal --- Límit Sòl Urbà <p>DESENVOLUPAMENT EXECUCIÓ</p> <ul style="list-style-type: none"> --- Límit Sòl Urbanitzable No Delimitat --- Límit Pla Privat --- Límit Pla de Mitjana Urbana --- Límit Polígon d'Activitat Urbanística --- Límit Pla Especial --- Límit PDU a les ALC: En aquest àmbit resulta d'aplicació la disposició transitoria primera de les normes Urbanístiques del POUM 	<p>ZONES D'ORDENACIÓ: Sòl urbà i sot urbanitzable</p> <table border="0"> <tr> <td style="vertical-align: top;"> <ul style="list-style-type: none"> R1a CENTRE HISTÒRIC (DINS MURALLS) R1b Protecció arquitectònica R1c Protecció ambiental R1d Protecció específica R1e CENTRE HISTÒRIC (PLAÇA MAJOR) R2a Protecció arquitectònica R2b Protecció ambiental R2c CREIXEMENTS ITINERANTS R2d Protecció ambiental R2e Protecció específica R3a EXEMPLE MORATÓ R3b Protecció ambiental R3c Protecció específica R3d HAMBLES EXTENDIDS R3e Protecció arquitectònica R3f Protecció ambiental R3g Protecció específica R3h ELS RAVALS R3i Protecció arquitectònica R3j Protecció ambiental R3k Protecció específica R3l LES ADOBERIES R3m Protecció monumental </td> <td style="vertical-align: top;"> <ul style="list-style-type: none"> R2h LA GUBIJA R2i Protecció arquitectònica R2j Protecció ambiental R2k Protecció específica R2l INDUSTRIAL HISTÒRIC R2m Protecció arquitectònica R2n Protecció ambiental R2o ILLA TANCADA R2p ILLA OBERTA R2q CASES AGRUPADES R2r CASES ALLADES R2s Industrial entre mitgeres R2t Industrial afilada de porc, mitgeres R2u Industrial afilada de porc, grans </td> <td style="vertical-align: top;"> <ul style="list-style-type: none"> A1a Industrial entre mitgeres A1b Industrial afilada de porc, mitgeres A1c Industrial afilada de porc, grans <p>SERVEIS</p> <ul style="list-style-type: none"> A2a Terçial en entorn industrial entre mitgeres A2b Terçial en entorn industrial afilat A2c Terçial en entorn urbà entre mitgeres A2d Terçial en entorn urbà afilat <p>--- Galbta industrial</p> </td> </tr> </table>	<ul style="list-style-type: none"> R1a CENTRE HISTÒRIC (DINS MURALLS) R1b Protecció arquitectònica R1c Protecció ambiental R1d Protecció específica R1e CENTRE HISTÒRIC (PLAÇA MAJOR) R2a Protecció arquitectònica R2b Protecció ambiental R2c CREIXEMENTS ITINERANTS R2d Protecció ambiental R2e Protecció específica R3a EXEMPLE MORATÓ R3b Protecció ambiental R3c Protecció específica R3d HAMBLES EXTENDIDS R3e Protecció arquitectònica R3f Protecció ambiental R3g Protecció específica R3h ELS RAVALS R3i Protecció arquitectònica R3j Protecció ambiental R3k Protecció específica R3l LES ADOBERIES R3m Protecció monumental 	<ul style="list-style-type: none"> R2h LA GUBIJA R2i Protecció arquitectònica R2j Protecció ambiental R2k Protecció específica R2l INDUSTRIAL HISTÒRIC R2m Protecció arquitectònica R2n Protecció ambiental R2o ILLA TANCADA R2p ILLA OBERTA R2q CASES AGRUPADES R2r CASES ALLADES R2s Industrial entre mitgeres R2t Industrial afilada de porc, mitgeres R2u Industrial afilada de porc, grans 	<ul style="list-style-type: none"> A1a Industrial entre mitgeres A1b Industrial afilada de porc, mitgeres A1c Industrial afilada de porc, grans <p>SERVEIS</p> <ul style="list-style-type: none"> A2a Terçial en entorn industrial entre mitgeres A2b Terçial en entorn industrial afilat A2c Terçial en entorn urbà entre mitgeres A2d Terçial en entorn urbà afilat <p>--- Galbta industrial</p>	<p>ZONES D'ORDENACIÓ: Sòl no urbanitzable</p> <ul style="list-style-type: none"> N1a Sòl de valor agrícola-rural N1b Prerural N2a Sòl de valor geològic i paisatgístic (turisme testimonial) - Elements paisatgístics N2b Sòl de protecció del sistema hídric N2c Sòl forestal, de valor ecològic-paisatgístic i ecològic N2d Sòl agroforestal, de valor agroforestal i ecològic N2e Mosaic, sòl de valor agrícola-paisatgístic 	<p>SISTEMES GENERALS O LOCALS</p> <p>COMUNICACIÓ I TRANSPORT</p> <ul style="list-style-type: none"> S1a Vies d'època i de viàries S1b Vialitat existent S1c Aparcament públic S1d Aparcament paisatgístic S1e Protecció de sistemes S1f Reserva de viabilitat S1g Camins principals S1h Camins secundaris S1i Camins terciaris <p>ESPAIS LLIBRES</p> <ul style="list-style-type: none"> S2a Parc Turístic S2b Parc Urbà S2c Places i Passadissos <p>INFRASTRUCTURES DE SERVEI</p> <ul style="list-style-type: none"> S3a Sistema Hídric S3b Zona de Flux Preferent S3c Zona Inundable S3d Servels tècnics <p>FERROVIARI</p> <ul style="list-style-type: none"> S4a Sòl de reserva destinat a sistema ferroviari S4b Sòl d'afiliació Ferroviària 	<p>EQUIPAMENTS COMUNITARIS</p> <ul style="list-style-type: none"> S5a Equipament sense us determinat S5b Ambientat S5c Cultural - Social S5d Docent S5e Esportiu S5f Comerç i serveis turístics S5g Administratiu S5h Seguretat i control civíl S5i Religió S5j Sanitat - Assistencial S5k Residències col·lectives S5l Transport S5m Equipament dotacional públic
<ul style="list-style-type: none"> R1a CENTRE HISTÒRIC (DINS MURALLS) R1b Protecció arquitectònica R1c Protecció ambiental R1d Protecció específica R1e CENTRE HISTÒRIC (PLAÇA MAJOR) R2a Protecció arquitectònica R2b Protecció ambiental R2c CREIXEMENTS ITINERANTS R2d Protecció ambiental R2e Protecció específica R3a EXEMPLE MORATÓ R3b Protecció ambiental R3c Protecció específica R3d HAMBLES EXTENDIDS R3e Protecció arquitectònica R3f Protecció ambiental R3g Protecció específica R3h ELS RAVALS R3i Protecció arquitectònica R3j Protecció ambiental R3k Protecció específica R3l LES ADOBERIES R3m Protecció monumental 	<ul style="list-style-type: none"> R2h LA GUBIJA R2i Protecció arquitectònica R2j Protecció ambiental R2k Protecció específica R2l INDUSTRIAL HISTÒRIC R2m Protecció arquitectònica R2n Protecció ambiental R2o ILLA TANCADA R2p ILLA OBERTA R2q CASES AGRUPADES R2r CASES ALLADES R2s Industrial entre mitgeres R2t Industrial afilada de porc, mitgeres R2u Industrial afilada de porc, grans 	<ul style="list-style-type: none"> A1a Industrial entre mitgeres A1b Industrial afilada de porc, mitgeres A1c Industrial afilada de porc, grans <p>SERVEIS</p> <ul style="list-style-type: none"> A2a Terçial en entorn industrial entre mitgeres A2b Terçial en entorn industrial afilat A2c Terçial en entorn urbà entre mitgeres A2d Terçial en entorn urbà afilat <p>--- Galbta industrial</p>					

PLA D'ORDENACIÓ URBANÍSTICA MUNICIPAL DE VIC
 AJUNTAMENT DE VIC. DEPARTAMENT DE TERRITORI. OFICINA DEL PLA

O-06 Qualificació i ordenació del sòl
FULL M1
 MODIFICACIÓ PUNTUAL 01 - ESMENA ERRORS MATERIALS
 APROVACIÓ PROVISIONAL
 OCTUBRE 2020

escala A3 1:20.000
 escala A1 1:10.000



RÈGIM DEL SÒL

- Límit de terme municipal
- - - Límit Sòl Urbà

DESENVOLUPAMENT I EXECUCIÓ

- Límit Sòl Urbanitzable No Delimitat
- Límit Pla Parcial
- Límit Pla de Millora Urbana
- Límit Polígon d'Actuació Urbanística
- Límit Pla Especial
- Límit PDU de les ARE: En aquest àmbit resulta d'aplicació la disposició transitòria primera de les Normes Urbanístiques del POUIM

CONDICIONS D'ORDENACIÓ I PARÀMETRES

Clau 1/100m²
Clau 1/100m² Diferents claus admeses amb % mínim
Clau 1/100m² Diferents claus per sòl i subsòl
Clau 1/100m² Diferents claus per sòl i vol

VIARI PROPOSAT

4% Pendent viari
Rasants (cota proposada / cota existent)

LÍNIES DE SERVIDUT I EDIFICACIÓ

Canvi d'alçada
Servitud de pas
Zona de protecció
Línia d'edificació
Línia AT
Línia AT Especial
Zona d'influència línia AT

63-12 Alcàida i fondària edificable
63-12 Alcàida i fondària edificable teòrica
63-12 Profunditat edificable teòrica
63-12 Caltó

DINS POLÍGON D'ACTUACIÓ URBANÍSTICA (PAU)
clau de subzona (%MIP, %AU)
definió en la subzona del percentatge indicat de sostre d'habitatge de protecció i sostre d'altres usos (no habitatge) sobre el total de sostre

CATÀLEG

- Bèns Culturals d'Interès Local (BCIL) - edifici
- Altres elements catalogats
- * Bèns Culturals d'Interès Nacional (BCIN)
- Muralla medieval - BCIN
- Muralla del Morbo - BCIL
- Muralla existent i/o documentada

EDIFICACIONS EN SÒL NO URBANITZABLE

- Cos principal
- Annexes
- El Pajolar Nom edificacions en sòl no urbanitzable

ZONES D'ORDENACIÓ. Sòl urbà i sòl urbanitzable

R1a) CENTRE HISTÒRIC (DINS MURALLS)	R2e) RAMBLLES EXTERIORS	R3) ILLA TANCADA
R1a1) Protecció monumental	R2e1) Protecció arquitectònica	R3a) ILLA OBERTA
R1a2) Protecció arquitectònica	R2e2) Protecció ambiental	R3b) CASES AGRUPADES
R1a3) Protecció ambiental	R2e3) Sense protecció específica	R3c) CASES AILLADES
R1a4) Sense protecció específica	R2f) ELS RAVALS	R4) INDUSTRIAL
R1b) CENTRE HISTÒRIC (PLAÇA MAJOR)	R2f1) Protecció arquitectònica	R4a) Industrial entre mitgeres
R1b1) Protecció arquitectònica	R2f2) Protecció ambiental	R4b) Industrial aïllada de parc, mitjanes
R1b2) Protecció ambiental	R2f3) Sense protecció específica	R4c) Industrial aïllada de parc, grans
R1b3) Sense protecció específica	R2g) LES ADOBERIES	R5) SERVEIS
R1c) CREIXEMENTS ITINERANTS	R2g1) Protecció monumental	R5a) Terciari en entorn industrial entre mitgeres
R2a) Protecció arquitectònica	R2g2) Protecció ambiental	R5b) Terciari en entorn industrial en edifici aïllat
R2a1) Protecció ambiental	R2g3) Protecció arquitectònica	R5c) Terciari urbà aïllat a via
R2a2) Sense protecció específica	R2g4) Protecció ambiental	R5d) Terciari de baixa ocupació
R2a3) Protecció ambiental	R2g5) Protecció arquitectònica	R5e) Terciari: espai no edificat
R2a4) Protecció ambiental	R2g6) Protecció ambiental	R6) GALÍERS INDUSTRIAL
R2a5) Sense protecció específica	R2g7) Protecció arquitectònica	R6a) Galíer privat d'ús públic
R2a6) Protecció ambiental	R2g8) Protecció ambiental	
R2a7) Sense protecció específica	R2g9) Protecció ambiental	
R2a8) Protecció ambiental		

ZONES D'ORDENACIÓ. Sòl no urbanitzable

N1a) Sòl de valor agrícola-ramader	SX) Viari Territorial
N1b) Sòl de valor agrícola de transició	SXI) Viari local
N2a) Sòl de valor geològic i paisatgístic	SXV) Vies cíviques i viari de vianants
N2b) Turons testimonis i sòl de preservació	SXV1) Viari restringit
N2c) Sòl d'influència del sistema hidràulic	SXV2) Viari especial
N2d) Sòl forestal, de valor ecològic-paisatgístic	SXA) Aparcament públic
N2e) Sòl de valor agroforestal i ecològic	SXap) Aparcament paisatgístic
N2f) Mosaic, sòl de valor agrícola-paisatgístic	SXc) Xarxa de camins rurals
N2g) Sòl d'influència i reserva viària	SXcs) Protecció de sistemes
(x)	SXps) Protecció de sistemes

SISTEMES GENERALS O LOCALS

SV) Parc Territorial	SE) Equipament sense us determinat
SVU) Parc Urbà	SEa) Abastament
SVp) Places i Passeigs	SEb) Ambiental
SH) Sistema Hidràulic	SEc) Cultural - Social
Eix	SEd) Docent
Zona de Flux Preferent	SEe) Esportiu
Zona inundable	SEf) Cementiris i serveis funeraris
INFRAESTRUCTURES DE SERVEI	SEm) Administratiu
St) Serveis tècnics	SEp) Seguretat i protecció civil
	SEr) Religios
	SEs) Sanitari - Assistencial
	SEn) Residències col·lectives
	SEt) Transport
	SEnd) allotjament dotacional públic

ESPAIS LLIBRES

SV) Parc Territorial
SVU) Parc Urbà
SVp) Places i Passeigs

SH) Sistema Hidràulic
Eix
Zona de Flux Preferent
Zona inundable

INFRAESTRUCTURES DE SERVEI
St) Serveis tècnics

EQUIPAMENTS

SE) Equipament sense us determinat
SEa) Abastament
SEb) Ambiental
SEc) Cultural - Social
SEd) Docent
SEe) Esportiu
SEf) Cementiris i serveis funeraris
SEm) Administratiu
SEp) Seguretat i protecció civil
SEr) Religios
SEs) Sanitari - Assistencial
SEn) Residències col·lectives
SEt) Transport
SEnd) allotjament dotacional públic

VIARI

SX) Viari Territorial
SXI) Viari local
SXV) Vies cíviques i viari de vianants
SXV1) Viari restringit
SXV2) Viari especial
SXA) Aparcament públic
SXap) Aparcament paisatgístic
SXc) Xarxa de camins rurals
SXcs) Protecció de sistemes
SXps) Protecció de sistemes

Camins principals
Camins secundaris
Camins terciaris

SFe) Ferroviari

ZONA DE DOMINI PÚBLIC
ZONA DE PROTECCIÓ
LÍMIT D'EDIFICACIÓ

POUM VIC

PLA D'ORDENACIÓ URBANÍSTICA MUNICIPAL DE VIC
AJUNTAMENT DE VIC. DEPARTAMENT DE TERRITORI. OFICINA DEL PLA

O-06 Qualificació i ordenació del sòl
FULL 10 M1

MODIFICACIÓ PUNTUAL 01 - ESMENA ERRORS MATERIALS
APROVACIÓ PROVISIONAL
OCTUBRE 2020

escala A3 1:2.000
escala A1 1:1.000



RÈGIM DEL SÒL	CONDICIONS D'ORDENACIÓ I PARÀMETRES	ZONES D'ORDENACIÓ. Sòl urbà i sòl urbanitzable	ZONES D'ORDENACIÓ. Sòl no urbanitzable	SISTEMES GENERALS O LOCALS
<ul style="list-style-type: none"> --- Límit de terme municipal --- Límit Sòl Urbà 	<p>VIARI PROPOSAT</p> <ul style="list-style-type: none"> 4% Pendent viari Rasant (cota proposada / cota existent) <p>LÍNIES DE SERVIDU I EDIFICACIÓ</p> <ul style="list-style-type: none"> Canvi d'alçada Servitud de pas Zona de protecció Línia d'edificació Línia AT Zona d'influència línia AT <p>CONDICIONS D'ORDENACIÓ I PARÀMETRES</p> <ul style="list-style-type: none"> Cla 1/1000 Cla 1/5000 Cla 1/2000 Cla 1/1000 Cla 1/5000 Cla 1/2000 Cla 1/1000 	<p>DINS POLÍGON D'ACTUACIÓ URBANÍSTICA (PAU)</p> <p>clau de subzona (%MHP, %AU)</p> <p>definió en la subzona del percentatge indicat de sostre d'habitatge de protecció i sostre d'altres usos (no habitatge) sobre el total de sostre</p> <p>CATÀLEG</p> <ul style="list-style-type: none"> Béns Culturals d'Interès Local (BCIL) - edifici Altres elements catalogats Béns Culturals d'Interès Nacional (BCIN) Muralla medieval - BCIN Muralla del Morbo - BCIL Muralla existent i/o documentada <p>EDIFICACIONS EN SÒL NO URBANITZABLE</p> <ul style="list-style-type: none"> Cos principal Annexes Nom edificacions en sòl no urbanitzable 	<p>R1a CENTRE HISTÒRIC (DINS MURALLS)</p> <ul style="list-style-type: none"> R1a1) Protecció monumental R1a2) Protecció arquitectònica R1a3) Protecció ambiental R1a4) Sense protecció específica <p>R1b CENTRE HISTÒRIC (PLAÇA MAJOR)</p> <ul style="list-style-type: none"> R1b1) Protecció arquitectònica R1b2) Protecció ambiental R1b3) Sense protecció específica <p>R2 CREIXEMENTS ITINERANTS</p> <ul style="list-style-type: none"> R21) Protecció arquitectònica R22) Protecció ambiental R23) Sense protecció específica R24) Protecció arquitectònica R25) Protecció ambiental R26) Sense protecció específica <p>R3 RAMBLLES EXTERIORS</p> <ul style="list-style-type: none"> R3a) Protecció arquitectònica R3b) Protecció ambiental R3c) Sense protecció específica <p>R4 ILLA OBERTA</p> <ul style="list-style-type: none"> R4a) Protecció arquitectònica R4b) Protecció ambiental R4c) Sense protecció específica <p>R5 CASES AGRUPADES</p> <ul style="list-style-type: none"> R5a) Protecció arquitectònica R5b) Protecció ambiental R5c) Sense protecció específica <p>R6 CASES AILLADES</p> <ul style="list-style-type: none"> R6a) Protecció arquitectònica R6b) Protecció ambiental R6c) Sense protecció específica <p>INDUSTRIAL</p> <ul style="list-style-type: none"> A1a Industrial entre mitgeres A1b Industrial aïllada de parc, mitjanes A1c Industrial aïllada de parc, grans <p>SERVEIS</p> <ul style="list-style-type: none"> A2a Terciari en entorn industrial entre mitgeres A2b Terciari en entorn industrial en edifici aïllat A2c Terciari urbà aïllat a viari A2d Terciari urbà en edifici aïllat A2e Terciari de baixa ocupació A2f Terciari: espai no edificat Gàlils industrial espai lliure privat d'ús públic <p>ILLA TANCADA</p> <ul style="list-style-type: none"> N1a Sòl de valor agrícola-ramader N1b Sòl de valor agrícola de transició N2a Sòl de valor geològic i paisatgístic N2b Turons testimonis i sòl de preservació N2c Sòl d'influència del sistema hidràulic N2d Sòl forestal, de valor ecològic-paisatgístic N2e Mosaic, sòl de valor agrícola-paisatgístic N2f Sòl d'influència i reserva viària 	<p>VIARI</p> <ul style="list-style-type: none"> SX Viari Territorial SXI Viari local SXv Vies civiques i viari de vianants SXr Viari restringit SXe Viari especial SXa Aparcament públic SXap Aparcament paisatgístic SXc Xarxa de camins rurals SXps Protecció de sistemes <p>ESPAIS LLIBRES</p> <ul style="list-style-type: none"> SVi Parc Territorial SVu Parc Urbà SVp Places i Passeigs <p>EQUIPAMENTS</p> <ul style="list-style-type: none"> SE Equipament sense ús determinat SEa Abastament SEb Ambiental SEc Cultural - Social SEd Docent SEe Esportiu SEf Cementiris i serveis funeraris SEm Administratiu SEp Siguerat i protecció civil SEr Religios SEs Sanitari - Assistencial SEh Residències col·lectives SEt Transport SEhd Allotjament dotacional públic <p>INFRAESTRUCTURES DE SERVEI</p> <ul style="list-style-type: none"> SH Sistema Hidràulic Eix Zona de Flux Preferent Zona inundable ST Serveis tècnics <p>ZONA DE DOMINI PÚBLIC</p> <ul style="list-style-type: none"> Sf Ferrovitari <p>LÍMIT D'EDIFICACIÓ</p>

PLA D'ORDENACIÓ URBANÍSTICA MUNICIPAL DE VIC
 AJUNTAMENT DE VIC, DEPARTAMENT DE TERRITORI, OFICINA DEL PLA

O-06 Qualificació i ordenació del sòl
FULL 14 M1

MODIFICACIÓ PUNTUAL 01 - ESMENA ERRORS MATERIALS
 APROVACIÓ PROVISIONAL
 OCTUBRE 2020

escala A3 1:2.000
 escala A1 1:1.000



<p>RÈGIM DEL SÒL</p> <ul style="list-style-type: none"> --- Límit de terme municipal --- Límit Sòl Urbà <p>DESENVOLUPAMENT I EXECUCIÓ</p> <ul style="list-style-type: none"> --- Límit Sòl Urbanitzable No Delimitat --- Límit Pla Parcial --- Límit Pla de Millora Urbana --- Límit Polígon d'Actuació Urbanística --- Límit Pla Especial --- Límit PDU de les ARE: En aquest àmbit resulta d'aplicació la disposició transitòria primera de les Normes Urbanístiques del POUIM <p>CONDICIONS D'ORDENACIÓ I PARÀMETRES</p> <p>Clau 1/100m2</p> <ul style="list-style-type: none"> --- Diferents claus admeses --- Diferents claus admeses amb % mínim --- Diferents claus per sòl i subsoil --- Claus diferenciades per sòl i vol 	<p>CONDICIONS D'ORDENACIÓ I PARÀMETRES</p> <p>VIARI PROPOSAT</p> <ul style="list-style-type: none"> 4% Pendent viari Rasants (cota proposada / cota existent) <p>LINIES DE SERVIDUT I EDIFICACIÓ</p> <ul style="list-style-type: none"> --- Canvi d'alçada --- Servitud de pas --- Zona de protecció --- Línia d'edificació --- Línia AT --- Zona d'influència línia AT <p>63-12</p> <ul style="list-style-type: none"> Alçada i fondària edificable Alçada i fondària edificable teòrica Profunditat edificable teòrica Galib clau de subzona hp habitatges de protecció en la subzona <p>DINS POLÍGON D'ACTUACIÓ URBANÍSTICA (PAU)</p> <p>clau de subzona (%HP, %AU)</p> <p>definitiu en la subzona del percentatge indicat de sostre d'habitatge de protecció i sostre d'altres usos (no habitatge) sobre el total de sostre</p> <p>CATÀLEG</p> <ul style="list-style-type: none"> ★ Béns Culturals d'Interès Local (BCIL) - edifici ★ Altres elements catalogats ★ Béns Culturals d'Interès Nacional (BCIN) ★ Muralles medievals - BCIN ★ Muralla del Morbo - BCIL ★ Muralla existent i/o documentada <p>EDIFICACIONS EN SÒL NO URBANITZABLE</p> <ul style="list-style-type: none"> --- Cos principal --- Annexes --- Nom edificacions en sòl no urbanitzable 	<p>ZONES D'ORDENACIÓ. Sòl urbà i sòl urbanitzable</p> <table border="1"> <tr> <td>R1a) CENTRE HISTÒRIC (DINS MURALLES)</td> <td>R2e) RAMBLLES EXTERIORS</td> <td>R3) ILLA TANCADA</td> </tr> <tr> <td>R1a1) Protecció monumental</td> <td>R2e1) Protecció arquitectònica</td> <td>R4) ILLA OBERTA</td> </tr> <tr> <td>R1a2) Protecció arquitectònica</td> <td>R2e2) Protecció ambiental</td> <td>R5) CASES AGRUPADES</td> </tr> <tr> <td>R1a3) Protecció ambiental</td> <td>R2e3) Sense protecció específica</td> <td>R6) CASES AILLADES</td> </tr> <tr> <td>R1b) CENTRE HISTÒRIC (PLAÇA MAJOR)</td> <td>R2f) ELS RAVALS</td> <td>INDUSTRIAL</td> </tr> <tr> <td>R1b1) Sense protecció específica</td> <td>R2f1) Protecció arquitectònica</td> <td>INDUSTRIAL entre mitgeres</td> </tr> <tr> <td>R1b2) Protecció arquitectònica</td> <td>R2f2) Protecció ambiental</td> <td>INDUSTRIAL aïllada de parc, mitgeres</td> </tr> <tr> <td>R1b3) Protecció ambiental</td> <td>R2f3) Sense protecció específica</td> <td>INDUSTRIAL aïllada de parc, grans</td> </tr> <tr> <td>R1c) LES ADOBERIES</td> <td>R2g) CREIXEMENTS ITINERANTS</td> <td>SERVEIS</td> </tr> <tr> <td>R1c1) Sense protecció específica</td> <td>R2g1) Protecció arquitectònica</td> <td>A2a) Terciari en entorn industrial entre mitgeres</td> </tr> <tr> <td>R1c2) Protecció ambiental</td> <td>R2g2) Protecció ambiental</td> <td>A2b) Terciari en entorn industrial en edifici aïllat</td> </tr> <tr> <td>R1c3) Sense protecció específica</td> <td>R2g3) Protecció específica</td> <td>A2c) Terciari urbà aïllat a via</td> </tr> <tr> <td>R2) EIXAMPLE MORATO</td> <td>R2h) LA GUIXA</td> <td>A2d) Terciari urbà en edifici aïllada</td> </tr> <tr> <td>R21) Protecció arquitectònica</td> <td>R2h1) Protecció arquitectònica</td> <td>A2e) Terciari de baixa ocupació</td> </tr> <tr> <td>R22) Protecció ambiental</td> <td>R2h2) Protecció ambiental</td> <td>Terciari: espai no edificat</td> </tr> <tr> <td>R23) Protecció ambiental</td> <td>R2i) INDUSTRIAL HISTÒRIC</td> <td>Galibres industrial</td> </tr> <tr> <td>R24) Protecció ambiental</td> <td>R2i1) Protecció arquitectònica</td> <td>espai lliure privat d'ús públic</td> </tr> <tr> <td>R25) Protecció ambiental</td> <td>R2i2) Protecció ambiental</td> <td></td> </tr> </table>	R1a) CENTRE HISTÒRIC (DINS MURALLES)	R2e) RAMBLLES EXTERIORS	R3) ILLA TANCADA	R1a1) Protecció monumental	R2e1) Protecció arquitectònica	R4) ILLA OBERTA	R1a2) Protecció arquitectònica	R2e2) Protecció ambiental	R5) CASES AGRUPADES	R1a3) Protecció ambiental	R2e3) Sense protecció específica	R6) CASES AILLADES	R1b) CENTRE HISTÒRIC (PLAÇA MAJOR)	R2f) ELS RAVALS	INDUSTRIAL	R1b1) Sense protecció específica	R2f1) Protecció arquitectònica	INDUSTRIAL entre mitgeres	R1b2) Protecció arquitectònica	R2f2) Protecció ambiental	INDUSTRIAL aïllada de parc, mitgeres	R1b3) Protecció ambiental	R2f3) Sense protecció específica	INDUSTRIAL aïllada de parc, grans	R1c) LES ADOBERIES	R2g) CREIXEMENTS ITINERANTS	SERVEIS	R1c1) Sense protecció específica	R2g1) Protecció arquitectònica	A2a) Terciari en entorn industrial entre mitgeres	R1c2) Protecció ambiental	R2g2) Protecció ambiental	A2b) Terciari en entorn industrial en edifici aïllat	R1c3) Sense protecció específica	R2g3) Protecció específica	A2c) Terciari urbà aïllat a via	R2) EIXAMPLE MORATO	R2h) LA GUIXA	A2d) Terciari urbà en edifici aïllada	R21) Protecció arquitectònica	R2h1) Protecció arquitectònica	A2e) Terciari de baixa ocupació	R22) Protecció ambiental	R2h2) Protecció ambiental	Terciari: espai no edificat	R23) Protecció ambiental	R2i) INDUSTRIAL HISTÒRIC	Galibres industrial	R24) Protecció ambiental	R2i1) Protecció arquitectònica	espai lliure privat d'ús públic	R25) Protecció ambiental	R2i2) Protecció ambiental		<p>ZONES D'ORDENACIÓ. Sòl no urbanitzable</p> <table border="1"> <tr> <td>N1a) Sòl de valor agrícola-ramader</td> <td>N2a) Sòl de valor agrícola de transició.</td> <td>N2b) Sòl de valor geològic i paisatgístic</td> </tr> <tr> <td>N1b) Sòl de valor agrícola de transició.</td> <td>N2c) Sòl d'influència del sistema hidràulic</td> <td>N2c) Sòl forestal, de valor ecològic-paisatgístic</td> </tr> <tr> <td>N2a) Turons testimonis i sòl de preservació</td> <td>N2d) Sòl de valor agroforestal i ecològic</td> <td>N2d) Mosaic, sòl de valor agrícola-paisatgístic</td> </tr> <tr> <td>N2b) Sòl d'influència del sistema hidràulic</td> <td>N2e) Sòl d'influència i reserva viària</td> <td>N2e) Sòl d'influència i reserva viària</td> </tr> </table>	N1a) Sòl de valor agrícola-ramader	N2a) Sòl de valor agrícola de transició.	N2b) Sòl de valor geològic i paisatgístic	N1b) Sòl de valor agrícola de transició.	N2c) Sòl d'influència del sistema hidràulic	N2c) Sòl forestal, de valor ecològic-paisatgístic	N2a) Turons testimonis i sòl de preservació	N2d) Sòl de valor agroforestal i ecològic	N2d) Mosaic, sòl de valor agrícola-paisatgístic	N2b) Sòl d'influència del sistema hidràulic	N2e) Sòl d'influència i reserva viària	N2e) Sòl d'influència i reserva viària	<p>SISTEMES GENERALS O LOCALS</p> <table border="1"> <tr> <td>VIARI</td> <td>ESPAIS LLIBRES</td> <td>EQUIPAMENTS</td> </tr> <tr> <td>SX) Viari Territorial</td> <td>SV) Parc Territorial</td> <td>SE) Equipament sense ús determinat</td> </tr> <tr> <td>SXI) Viari local</td> <td>SVu) Parc Urbà</td> <td>SEa) Abastament</td> </tr> <tr> <td>SXv) Vies cíviques i viari de vianants</td> <td>SVp) Places i Passeigs</td> <td>SEb) Ambiental</td> </tr> <tr> <td>SXr) Viari restringit</td> <td>SH) Sistema Hidràulic</td> <td>SEc) Cultural - Social</td> </tr> <tr> <td>SXe) Viari especial</td> <td>Eix</td> <td>SEd) Docent</td> </tr> <tr> <td>SXa) Aparcament públic</td> <td>Zona de Flux Preferent</td> <td>SEe) Esportiu</td> </tr> <tr> <td>SXap) Aparcament paisatgístic</td> <td>Zona inundable</td> <td>SEf) Cementeris i serveis funeraris</td> </tr> <tr> <td>SXb) Xarxa de camins rurals</td> <td>INFRAESTRUCTURES DE SERVEI</td> <td>SEm) Administratiu</td> </tr> <tr> <td>SXc) Protecció de sistemes</td> <td>St) Serveis tècnics</td> <td>SEp) Seguretat i protecció civil</td> </tr> <tr> <td>SXps) Camins principals</td> <td></td> <td>SEr) Religios</td> </tr> <tr> <td>Camins secundaris</td> <td></td> <td>SEs) Sanitari - Assistencial</td> </tr> <tr> <td>Camins terciaris</td> <td></td> <td>SEh) Residencials col·lectives</td> </tr> <tr> <td>Sfe) Ferroviari</td> <td></td> <td>SEi) Transport</td> </tr> <tr> <td>ZONA DE DOMINI PÚBLIC</td> <td></td> <td>SEhd) Allotjament dotacional públic</td> </tr> <tr> <td>ZONA DE PROTECCIÓ</td> <td></td> <td></td> </tr> <tr> <td>LÍMIT D'EDIFICACIÓ</td> <td></td> <td></td> </tr> </table>	VIARI	ESPAIS LLIBRES	EQUIPAMENTS	SX) Viari Territorial	SV) Parc Territorial	SE) Equipament sense ús determinat	SXI) Viari local	SVu) Parc Urbà	SEa) Abastament	SXv) Vies cíviques i viari de vianants	SVp) Places i Passeigs	SEb) Ambiental	SXr) Viari restringit	SH) Sistema Hidràulic	SEc) Cultural - Social	SXe) Viari especial	Eix	SEd) Docent	SXa) Aparcament públic	Zona de Flux Preferent	SEe) Esportiu	SXap) Aparcament paisatgístic	Zona inundable	SEf) Cementeris i serveis funeraris	SXb) Xarxa de camins rurals	INFRAESTRUCTURES DE SERVEI	SEm) Administratiu	SXc) Protecció de sistemes	St) Serveis tècnics	SEp) Seguretat i protecció civil	SXps) Camins principals		SEr) Religios	Camins secundaris		SEs) Sanitari - Assistencial	Camins terciaris		SEh) Residencials col·lectives	Sfe) Ferroviari		SEi) Transport	ZONA DE DOMINI PÚBLIC		SEhd) Allotjament dotacional públic	ZONA DE PROTECCIÓ			LÍMIT D'EDIFICACIÓ		
R1a) CENTRE HISTÒRIC (DINS MURALLES)	R2e) RAMBLLES EXTERIORS	R3) ILLA TANCADA																																																																																																																							
R1a1) Protecció monumental	R2e1) Protecció arquitectònica	R4) ILLA OBERTA																																																																																																																							
R1a2) Protecció arquitectònica	R2e2) Protecció ambiental	R5) CASES AGRUPADES																																																																																																																							
R1a3) Protecció ambiental	R2e3) Sense protecció específica	R6) CASES AILLADES																																																																																																																							
R1b) CENTRE HISTÒRIC (PLAÇA MAJOR)	R2f) ELS RAVALS	INDUSTRIAL																																																																																																																							
R1b1) Sense protecció específica	R2f1) Protecció arquitectònica	INDUSTRIAL entre mitgeres																																																																																																																							
R1b2) Protecció arquitectònica	R2f2) Protecció ambiental	INDUSTRIAL aïllada de parc, mitgeres																																																																																																																							
R1b3) Protecció ambiental	R2f3) Sense protecció específica	INDUSTRIAL aïllada de parc, grans																																																																																																																							
R1c) LES ADOBERIES	R2g) CREIXEMENTS ITINERANTS	SERVEIS																																																																																																																							
R1c1) Sense protecció específica	R2g1) Protecció arquitectònica	A2a) Terciari en entorn industrial entre mitgeres																																																																																																																							
R1c2) Protecció ambiental	R2g2) Protecció ambiental	A2b) Terciari en entorn industrial en edifici aïllat																																																																																																																							
R1c3) Sense protecció específica	R2g3) Protecció específica	A2c) Terciari urbà aïllat a via																																																																																																																							
R2) EIXAMPLE MORATO	R2h) LA GUIXA	A2d) Terciari urbà en edifici aïllada																																																																																																																							
R21) Protecció arquitectònica	R2h1) Protecció arquitectònica	A2e) Terciari de baixa ocupació																																																																																																																							
R22) Protecció ambiental	R2h2) Protecció ambiental	Terciari: espai no edificat																																																																																																																							
R23) Protecció ambiental	R2i) INDUSTRIAL HISTÒRIC	Galibres industrial																																																																																																																							
R24) Protecció ambiental	R2i1) Protecció arquitectònica	espai lliure privat d'ús públic																																																																																																																							
R25) Protecció ambiental	R2i2) Protecció ambiental																																																																																																																								
N1a) Sòl de valor agrícola-ramader	N2a) Sòl de valor agrícola de transició.	N2b) Sòl de valor geològic i paisatgístic																																																																																																																							
N1b) Sòl de valor agrícola de transició.	N2c) Sòl d'influència del sistema hidràulic	N2c) Sòl forestal, de valor ecològic-paisatgístic																																																																																																																							
N2a) Turons testimonis i sòl de preservació	N2d) Sòl de valor agroforestal i ecològic	N2d) Mosaic, sòl de valor agrícola-paisatgístic																																																																																																																							
N2b) Sòl d'influència del sistema hidràulic	N2e) Sòl d'influència i reserva viària	N2e) Sòl d'influència i reserva viària																																																																																																																							
VIARI	ESPAIS LLIBRES	EQUIPAMENTS																																																																																																																							
SX) Viari Territorial	SV) Parc Territorial	SE) Equipament sense ús determinat																																																																																																																							
SXI) Viari local	SVu) Parc Urbà	SEa) Abastament																																																																																																																							
SXv) Vies cíviques i viari de vianants	SVp) Places i Passeigs	SEb) Ambiental																																																																																																																							
SXr) Viari restringit	SH) Sistema Hidràulic	SEc) Cultural - Social																																																																																																																							
SXe) Viari especial	Eix	SEd) Docent																																																																																																																							
SXa) Aparcament públic	Zona de Flux Preferent	SEe) Esportiu																																																																																																																							
SXap) Aparcament paisatgístic	Zona inundable	SEf) Cementeris i serveis funeraris																																																																																																																							
SXb) Xarxa de camins rurals	INFRAESTRUCTURES DE SERVEI	SEm) Administratiu																																																																																																																							
SXc) Protecció de sistemes	St) Serveis tècnics	SEp) Seguretat i protecció civil																																																																																																																							
SXps) Camins principals		SEr) Religios																																																																																																																							
Camins secundaris		SEs) Sanitari - Assistencial																																																																																																																							
Camins terciaris		SEh) Residencials col·lectives																																																																																																																							
Sfe) Ferroviari		SEi) Transport																																																																																																																							
ZONA DE DOMINI PÚBLIC		SEhd) Allotjament dotacional públic																																																																																																																							
ZONA DE PROTECCIÓ																																																																																																																									
LÍMIT D'EDIFICACIÓ																																																																																																																									

POUM VIC

PLA D'ORDENACIÓ URBANÍSTICA MUNICIPAL DE VIC

AJUNTAMENT DE VIC. DEPARTAMENT DE TERRITORI. OFICINA DEL PLA

O-06 Qualificació i ordenació del sòl

FULL 17 M1

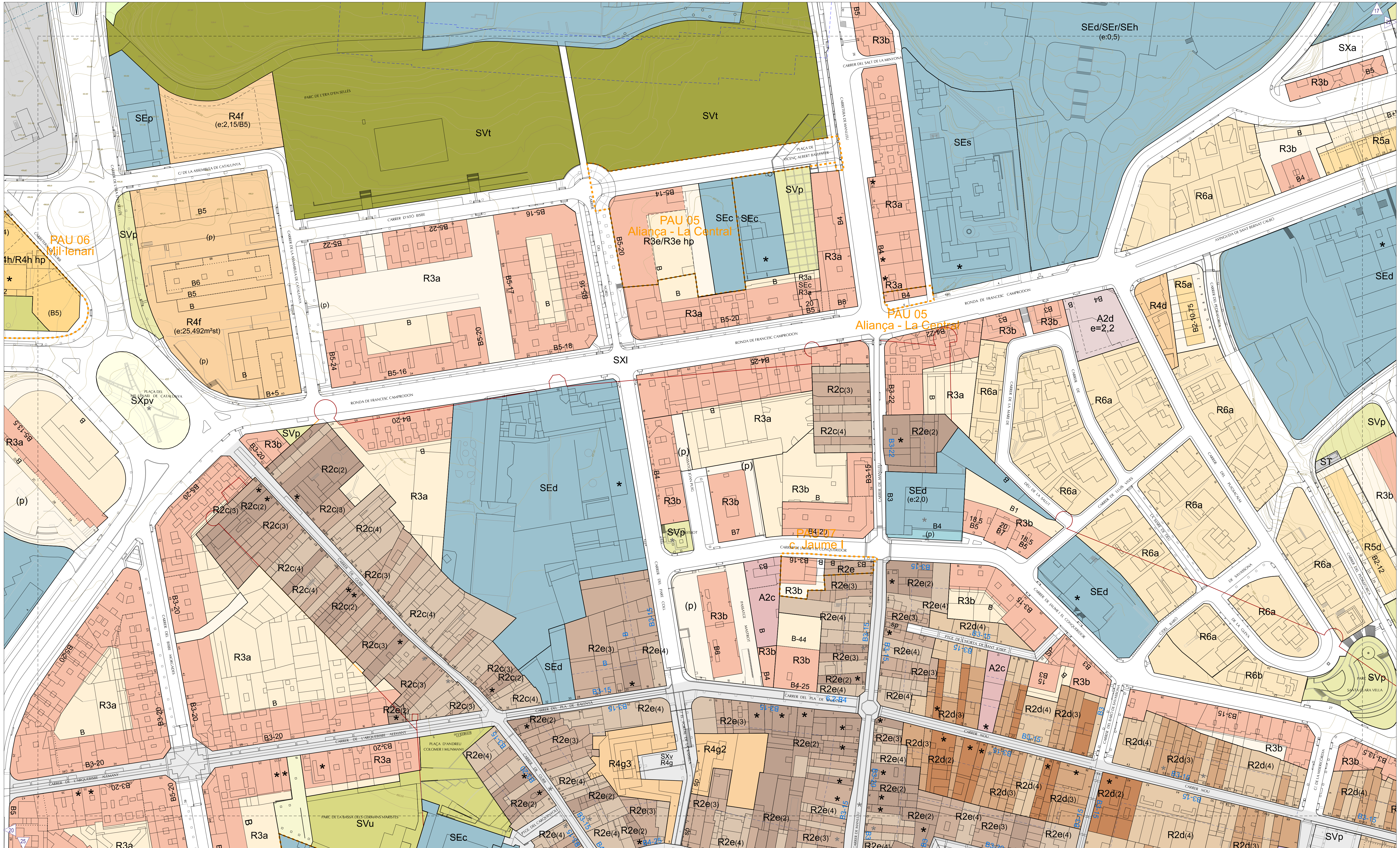
MODIFICACIÓ PUNTUAL 01 - ESMENA ERRORS MATERIALS

APROVACIÓ PROVISIONAL

OCTUBRE 2020

escala A3 1:2.000

escala A1 1:1.000



RÈGIM DEL SÒL	CONDICIONS D'ORDENACIÓ I PARÀMETRES	ZONES D'ORDENACIÓ. Sòl urbà i sòl urbanitzable	ZONES D'ORDENACIÓ. Sòl no urbanitzable	SISTEMES GENERALS O LOCALS	ESPAIS LLIBRES	EQUIPAMENTS	
<ul style="list-style-type: none"> --- Límit de terme municipal - - - Límit Sòl Urbà 	<p>VIARI PROPOSAT</p> <ul style="list-style-type: none"> 4% Pendent viari Rasant (cota proposada / cota existent) <p>LINIES DE SERVITUD I EDIFICACIÓ</p> <ul style="list-style-type: none"> Canvi d'alçada Servitud de pas Zona de protecció Límit Pla de Millora Urbana Límit Polígon d'Actuació Urbanística Límit Pla Especial Límit PDU de les ÀRE: En aquest àmbit resulta d'aplicació la disposició transitoria primera de les Normes Urbanístiques del POU <p>CONDICIONS D'ORDENACIÓ I PARÀMETRES</p> <ul style="list-style-type: none"> C10: 1/1000 C15: 1/2000 C20: 1/3000 C25: 1/4000 C30: 1/5000 C35: 1/6000 C40: 1/7000 C45: 1/8000 C50: 1/9000 C55: 1/10000 C60: 1/11000 C65: 1/12000 C70: 1/13000 C75: 1/14000 C80: 1/15000 C85: 1/16000 C90: 1/17000 C95: 1/18000 C100: 1/19000 C105: 1/20000 C110: 1/21000 C115: 1/22000 C120: 1/23000 C125: 1/24000 C130: 1/25000 C135: 1/26000 C140: 1/27000 C145: 1/28000 C150: 1/29000 C155: 1/30000 C160: 1/31000 C165: 1/32000 C170: 1/33000 C175: 1/34000 C180: 1/35000 C185: 1/36000 C190: 1/37000 C195: 1/38000 C200: 1/39000 C205: 1/40000 C210: 1/41000 C215: 1/42000 C220: 1/43000 C225: 1/44000 C230: 1/45000 C235: 1/46000 C240: 1/47000 C245: 1/48000 C250: 1/49000 C255: 1/50000 	<p>DINS POLÍGON D'ACTUACIÓ URBANÍSTICA (PAU) clau de subzona (%HP, %AU)</p> <ul style="list-style-type: none"> R1a) Protecció monumental R1b) Protecció arquitectònica R1c) Protecció ambiental R1d) Sense protecció específica R1e) CENTRE HISTÒRIC (PLAÇA MAJOR) R1f) Protecció ambiental R1g) Sense protecció específica R1h) CREIXEMENTS ITINERANTS R2a) Protecció arquitectònica R2b) Protecció ambiental R2c) Sense protecció específica R2d) EXAMPLE MORAT R2e) Protecció arquitectònica R2f) Protecció ambiental R2g) Sense protecció específica R2h) Protecció arquitectònica R2i) Protecció ambiental R2j) Protecció arquitectònica R2k) Protecció ambiental R2l) Sense protecció específica <p>CATÀLEG</p> <ul style="list-style-type: none"> Bens Culturals d'Interès Local (BCIL) - edifici Altres elements catalogats Bens Culturals d'Interès Nacional (BCIN) Muralla medieval - BCIN Muralla del Morbo - BCIL Muralla existent i/o documentada <p>EDIFICACIONS EN SÒL NO URBANITZABLE</p> <ul style="list-style-type: none"> Cas principal Annex El Popular: Nom edificacions en sòl no urbanitzable 	<ul style="list-style-type: none"> R3a) ILLA TANCADA R3b) ILLA OBERTA R3c) CASES AGRUPADES R3d) CASES AILLADES R3e) INDUSTRIAL R3f) Industrial entre mitgeres R3g) Industrial aïllada de parc, mitgeres R3h) Industrial aïllada de parc, grans R3i) SERVEIS R3j) Terçari en entorn industrial entre mitgeres R3k) Terçari en entorn industrial en edifici altit R3l) Terçari urbà aïllat a viari R3m) Terçari urbà en edifici aïllat R3n) Terçari de baixa ocupació R3o) Galeries industrial R3p) espai lliure privat d'ús públic 	<ul style="list-style-type: none"> N1a) Sòl de valor agrícola-ramader N1b) Sòl de valor agrícola de transició N1c) Sòl de valor geològic i paisatgístic N1d) Turons testimonis i sòl de preservació N2a) Sòl d'influència del sistema hidràulic N2b) Sòl forestal, de valor ecològic-paisatgístic N2c) Sòl de valor agroforestal i ecològic N2d) Mosaic, sòl de valor agrícola-paisatgístic N2e) Sòl d'influència i reserva viària 	<ul style="list-style-type: none"> SX) Viari Territorial SXI) Viari local SXII) Vies cíviques i viari de vianants SXIII) Viari restringit SXIV) Viari especial SXV) Aparcament públic SXVI) Aparcament paisatgístic SXVII) Xarxa de camins rurals SXVIII) Protecció de sistemes SXIX) Camins principals SXX) Camins secundaris SXXI) Camins terciaris SXXII) Ferrovians SXXIII) ZONA DE DOMINI PÚBLIC SXXIV) ZONA DE PROTECCIÓ SXXV) LÍMIT D'EDIFICACIÓ 	<ul style="list-style-type: none"> SVa) Parc Territorial SVb) Parc Urbà SVc) Places i Passaigs SH) Sistema Hidràulic E) Eix ZF) Zona de Flux Preferent Z) Zona inundable INFRAESTRUCTURES DE SERVEI ST) Serveis tècnics 	<ul style="list-style-type: none"> SE) Equipament sense us determinat SEa) Abastament SEb) Ambiental SEc) Cultural - Social SEd) Docent SEe) Esportiu SEf) Cementiris i serveis funeraris SEg) Administratiu SEh) Seguretat i protecció civil SEi) Religios SEj) Sanitari - Assistencial SEk) Residències col·lectives SEl) Transport SEm) Allotjament dotacional públic

POUM VIC

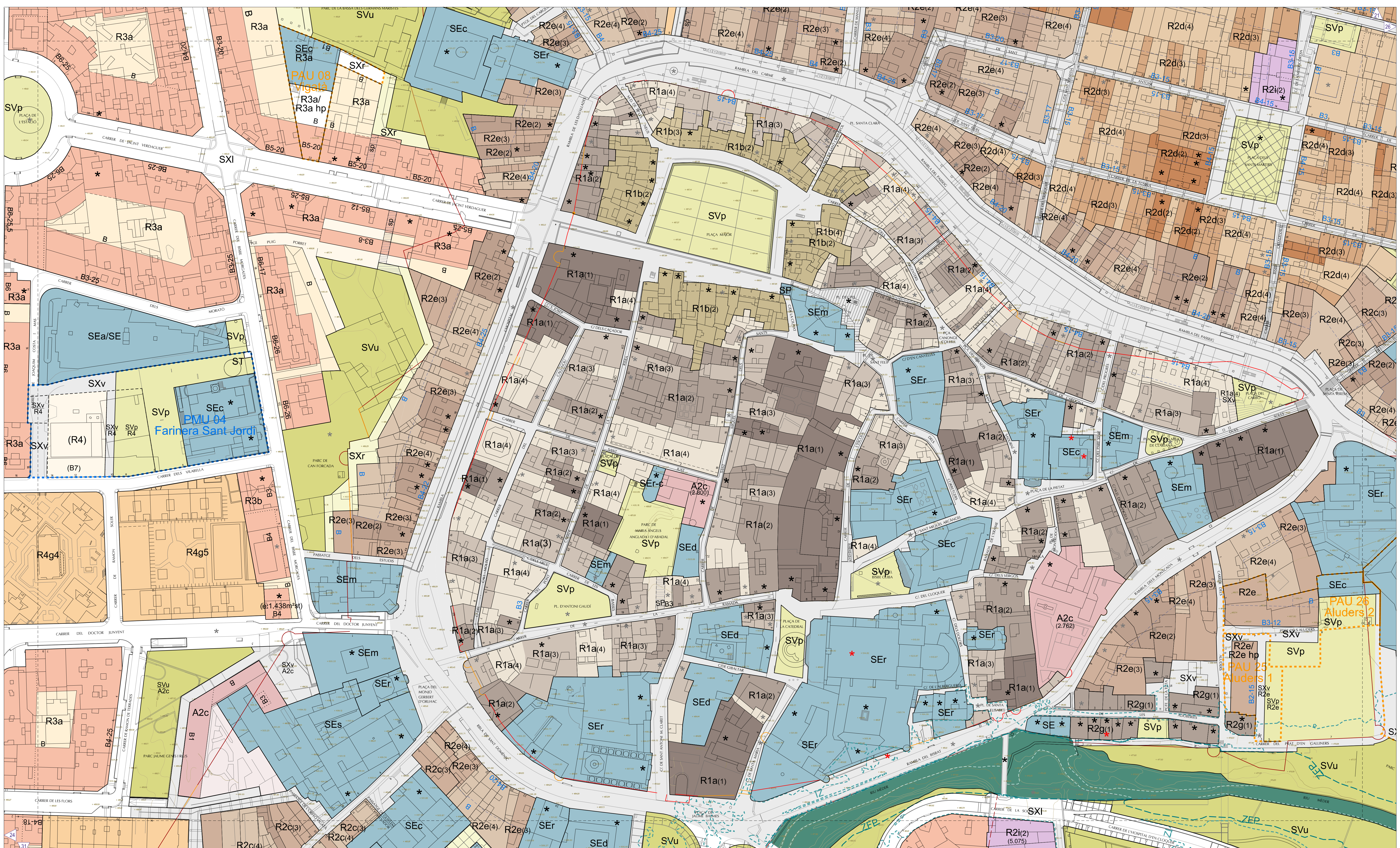
PLA D'ORDENACIÓ URBANÍSTICA MUNICIPAL DE VIC
AJUNTAMENT DE VIC. DEPARTAMENT DE TERRITORI. OFICINA DEL PLA

O-06 Qualificació i ordenació del sòl
FULL 21 M1

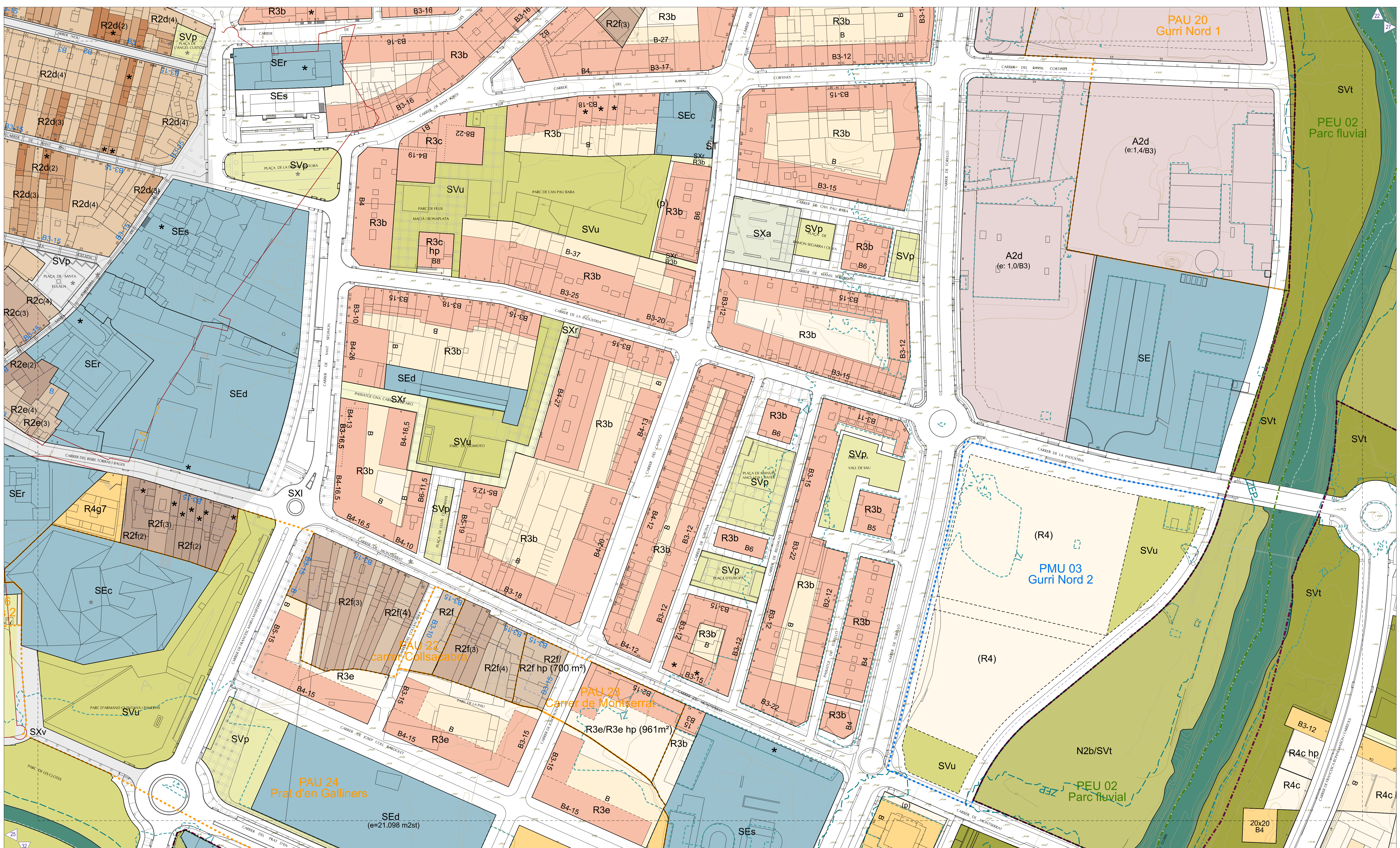
MODIFICACIÓ PUNTUAL 01 - ESMENA ERRORS MATERIALS
APROVACIÓ PROVISIONAL

OCTUBRE 2020

escala A3 1:2.000
escala A1 1:1.000



RÈGIM DEL SÒL		CONDICIONS D'ORDENACIÓ I PARÀMETRES		ZONES D'ORDENACIÓ. Sòl urbà i sòl urbanitzable		ZONES D'ORDENACIÓ. Sòl no urbanitzable		SISTEMES GENERALS O LOCALS	
---	Límit de terme municipal	4%	VIARI PROPOSAT	R1a	CENTRE HISTÒRIC (DINS MURALLERES)	N1a	Sòl de valor agrícola-ramader	SVI	VIARI
- - -	Límit Sòl Urbà	4%	Pendent viari	R1a(1)	PROTECCIÓ MONUMENTAL	N1b	Sòl de valor agrícola de transició	SVL	VIARI LOCAL
---	DESENVOLUPAMENT I EXECUCIÓ	4%	Rasants (cota proposada / cota existent)	R1a(2)	PROTECCIÓ ARQUITÈCTONICA	N2a	Sòl de valor geològic i paisatgístic	SVU	VIARI LOCAL
---	Límit Sòl Urbanitzable No Definit	---	LINIES DE SERVIDUM I EDIFICACIÓ	R1a(3)	PROTECCIÓ AMBIENTAL	N2b	Sòl de valor geològic i paisatgístic	SVp	VIARI LOCAL
---	Límit Pla Parcial	---	Canvi d'alçada	R1a(4)	PROTECCIÓ AMBIENTAL	N2c	Sòl de valor geològic i paisatgístic	SH	SISTEMA HIDRÀULIC
---	Límit Pla de Millora Urbana	---	Zona de protecció	R2a	CENTRE HISTÒRIC (PLAÇA MAJOR)	N2d	Sòl de valor agroforestal i ecològic	E	EIX
---	Límit Polígon d'Actuació Urbànica	---	Línia d'edificació	R2b	PROTECCIÓ AMBIENTAL	N2e	Sòl de valor agroforestal i ecològic	FLP	ZONA DE FLUX PREFERENT
---	Límit Pla Especial	---	Línia AT	R2c	PROTECCIÓ AMBIENTAL	N2f	Mosaic, sòl de valor agroforestal i ecològic	IF	INFRASTRUCTURES DE SERVEI
---	Límit PDU de les ARE: En aquest àmbit resulta d'aplicació la disposició transitòria primera de les Normes Urbanístiques del POU	---	Zona d'influència línia AT	R2d	PROTECCIÓ AMBIENTAL	N2g	Sòl d'influència i reserva viària	ST	SERVEIS TÈCNICS
---	CONDICIONS D'ORDENACIÓ I PARÀMETRES	---	Alçada i fondària edificable	R2e	RAMBLERES EXTERIORS	A2a	Terciarí en entorn industrial entre mitgeres	SE	EQUIPAMENTS
---	Clau de subzona	---	Alçada i fondària edificable teòrica	R2e(1)	PROTECCIÓ AMBIENTAL	A2b	Terciarí en entorn industrial en edifici alt	SEa	EQUIPAMENT SENSE US DETERMINAT
---	Diferents claus per sòl i subzón	---	Profunditat edificable teòrica	R2e(2)	PROTECCIÓ AMBIENTAL	A2c	Terciarí urbà alineat a viari	SEB	ABASTAMENT
---	Claus diferenciades per sòl i vol	---	Muralla existent i/o documentada	R2e(3)	PROTECCIÓ AMBIENTAL	A2d	Terciarí en edifici allindat	SEC	CULTURAL - SOCIAL
			clau de subzona hp	R2e(4)	PROTECCIÓ AMBIENTAL	A2e	Terciarí de baixa ocupació	SED	DOCUMENT
			habitatges de protecció en la subzona	R2f	ELS RAVALS	A2f	Terciarí d'espai no edificat	SEe	ESPORTIU
				R2g	LES ADOBBERIES	A2g	Galeries industrial	SEf	CEMENTERIS I SERVEIS FUNERARIS
				R2h	CREIXEMENTS ITINERANTS	A2h	Galeries industrial	SEg	ADMINISTRATIUS
				R2i	LA GUIXA	A2i	Galeries industrial	SEh	SIGNALERIA I PROTECCIÓ CIVIL
				R2j	PROTECCIÓ AMBIENTAL	A2j	Galeries industrial	SEi	RELIGIOS
				R2k	PROTECCIÓ AMBIENTAL	A2k	Galeries industrial	SEj	SANITARI - ASSISTENCIAL
				R2l	PROTECCIÓ AMBIENTAL	A2l	Galeries industrial	SEk	PASSADISSOS COL·LECTIUS
				R2m	PROTECCIÓ AMBIENTAL	A2m	Galeries industrial	SEL	TRANSPORT
				R2n	PROTECCIÓ AMBIENTAL	A2n	Galeries industrial	SEm	ALLOTJAMENT DOTACIONAL PÚBLIC
				R2o	PROTECCIÓ AMBIENTAL	A2o	Galeries industrial		
				R2p	PROTECCIÓ AMBIENTAL	A2p	Galeries industrial		
				R2q	PROTECCIÓ AMBIENTAL	A2q	Galeries industrial		
				R2r	PROTECCIÓ AMBIENTAL	A2r	Galeries industrial		
				R2s	PROTECCIÓ AMBIENTAL	A2s	Galeries industrial		
				R2t	PROTECCIÓ AMBIENTAL	A2t	Galeries industrial		
				R2u	PROTECCIÓ AMBIENTAL	A2u	Galeries industrial		
				R2v	PROTECCIÓ AMBIENTAL	A2v	Galeries industrial		
				R2w	PROTECCIÓ AMBIENTAL	A2w	Galeries industrial		
				R2x	PROTECCIÓ AMBIENTAL	A2x	Galeries industrial		
				R2y	PROTECCIÓ AMBIENTAL	A2y	Galeries industrial		
				R2z	PROTECCIÓ AMBIENTAL	A2z	Galeries industrial		
				R2aa	PROTECCIÓ AMBIENTAL	A2aa	Galeries industrial		
				R2ab	PROTECCIÓ AMBIENTAL	A2ab	Galeries industrial		
				R2ac	PROTECCIÓ AMBIENTAL	A2ac	Galeries industrial		
				R2ad	PROTECCIÓ AMBIENTAL	A2ad	Galeries industrial		
				R2ae	PROTECCIÓ AMBIENTAL	A2ae	Galeries industrial		
				R2af	PROTECCIÓ AMBIENTAL	A2af	Galeries industrial		
				R2ag	PROTECCIÓ AMBIENTAL	A2ag	Galeries industrial		
				R2ah	PROTECCIÓ AMBIENTAL	A2ah	Galeries industrial		
				R2ai	PROTECCIÓ AMBIENTAL	A2ai	Galeries industrial		
				R2aj	PROTECCIÓ AMBIENTAL	A2aj	Galeries industrial		
				R2ak	PROTECCIÓ AMBIENTAL	A2ak	Galeries industrial		
				R2al	PROTECCIÓ AMBIENTAL	A2al	Galeries industrial		
				R2am	PROTECCIÓ AMBIENTAL	A2am	Galeries industrial		
				R2an	PROTECCIÓ AMBIENTAL	A2an	Galeries industrial		
				R2ao	PROTECCIÓ AMBIENTAL	A2ao	Galeries industrial		
				R2ap	PROTECCIÓ AMBIENTAL	A2ap	Galeries industrial		
				R2aq	PROTECCIÓ AMBIENTAL	A2aq	Galeries industrial		
				R2ar	PROTECCIÓ AMBIENTAL	A2ar	Galeries industrial		
				R2as	PROTECCIÓ AMBIENTAL	A2as	Galeries industrial		
				R2at	PROTECCIÓ AMBIENTAL	A2at	Galeries industrial		
				R2au	PROTECCIÓ AMBIENTAL	A2au	Galeries industrial		
				R2av	PROTECCIÓ AMBIENTAL	A2av	Galeries industrial		
				R2aw	PROTECCIÓ AMBIENTAL	A2aw	Galeries industrial		
				R2ax	PROTECCIÓ AMBIENTAL	A2ax	Galeries industrial		
				R2ay	PROTECCIÓ AMBIENTAL	A2ay	Galeries industrial		
				R2az	PROTECCIÓ AMBIENTAL	A2az	Galeries industrial		
				R2ba	PROTECCIÓ AMBIENTAL	A2ba	Galeries industrial		
				R2bb	PROTECCIÓ AMBIENTAL	A2bb	Galeries industrial		
				R2bc	PROTECCIÓ AMBIENTAL	A2bc	Galeries industrial		
				R2bd	PROTECCIÓ AMBIENTAL	A2bd	Galeries industrial		
				R2be	PROTECCIÓ AMBIENTAL	A2be	Galeries industrial		
				R2bf	PROTECCIÓ AMBIENTAL	A2bf	Galeries industrial		
				R2bg	PROTECCIÓ AMBIENTAL	A2bg	Galeries industrial		
				R2bh	PROTECCIÓ AMBIENTAL	A2bh	Galeries industrial		
				R2bi	PROTECCIÓ AMBIENTAL	A2bi	Galeries industrial		
				R2bj	PROTECCIÓ AMBIENTAL	A2bj	Galeries industrial		
				R2bk	PROTECCIÓ AMBIENTAL	A2bk	Galeries industrial		
				R2bl	PROTECCIÓ AMBIENTAL	A2bl	Galeries industrial		
				R2bm	PROTECCIÓ AMBIENTAL	A2bm	Galeries industrial		
				R2bn	PROTECCIÓ AMBIENTAL	A2bn	Galeries industrial		
				R2bo	PROTECCIÓ AMBIENTAL	A2bo	Galeries industrial		
				R2bp	PROTECCIÓ AMBIENTAL	A2bp	Galeries industrial		
				R2bq	PROTECCIÓ AMBIENTAL	A2bq	Galeries industrial		
				R2br	PROTECCIÓ AMBIENTAL	A2br	Galeries industrial		
				R2bs	PROTECCIÓ AMBIENTAL	A2bs	Galeries industrial		
				R2bt	PROTECCIÓ AMBIENTAL	A2bt	Galeries industrial		
				R2bu	PROTECCIÓ AMBIENTAL	A2bu	Galeries industrial		
				R2bv	PROTECCIÓ AMBIENTAL	A2bv	Galeries industrial		
				R2bw	PROTECCIÓ AMBIENTAL	A2bw	Galeries industrial		
				R2bx	PROTECCIÓ AMBIENTAL	A2bx	Galeries industrial		
				R2by	PROTECCIÓ AMBIENTAL	A2by	Galeries industrial		
				R2bz	PROTECCIÓ AMBIENTAL	A2bz	Galeries industrial		
				R2ca	PROTECCIÓ AMBIENTAL	A2ca	Galeries industrial		
				R2cb	PROTECCIÓ AMBIENTAL	A2cb	Galeries industrial		
				R2cc	PROTECCIÓ AMBIENTAL	A2cc	Galeries industrial		
				R2cd	PROTECCIÓ AMBIENTAL	A2cd	Galeries industrial		
				R2ce	PROTECCIÓ AMBIENTAL	A2ce	Galeries industrial		
				R2cf	PROTECCIÓ AMBIENTAL	A2cf	Galeries industrial		
				R2cg	PROTECCIÓ AMBIENTAL	A2cg	Galeries industrial		
				R2ch	PROTECCIÓ AMBIENTAL	A2ch	Galeries industrial		
				R2ci	PROTECCIÓ AMBIENTAL	A2ci	Galeries industrial		
				R2cj	PROTECCIÓ AMBIENTAL	A2cj	Galeries industrial		
				R2ck	PROTECCIÓ AMBIENTAL	A2ck	Galeries industrial		
				R2cl	PROTECCIÓ AMBIENTAL	A2cl	Galeries industrial		
				R2cm	PROTECCIÓ AMBIENTAL	A2cm	Galeries industrial		
				R2cn	PROTECCIÓ AMBIENTAL	A2cn	Galeries industrial		
				R2co	PROTECCIÓ AMBIENTAL	A2co	Galeries industrial		
				R2cp	PROTECCIÓ AMBIENTAL	A2cp	Galeries industrial		
				R2cq	PROTECCIÓ AMBIENTAL	A2cq	Galeries industrial		
				R2cr	PROTECCIÓ AMBIENTAL	A2cr	Galeries industrial		
				R2cs	PROTECCIÓ AMBIENTAL	A2cs	Galeries industrial		
				R2ct	PROTECCIÓ AMBIENTAL	A2ct	Galeries industrial		
				R2cu	PROTECCIÓ AMBIENTAL	A2cu	Galeries industrial		
				R2cv	PROTECCIÓ AMBIENTAL	A2cv	Galeries industrial		
				R2cw	PROTECCIÓ AMBIENTAL	A2cw	Galeries industrial		
				R2cx	PROTECCIÓ AMBIENTAL	A2cx	Galeries industrial		
				R2cy	PROTECCIÓ AMBIENTAL	A2cy	Galeries industrial		
				R2cz	PROTECCIÓ AMBIENTAL	A2cz	Galeries industrial		
				R2da	PROTECCIÓ AMBIENTAL	A2da	Galeries industrial		
				R2db	PROTECCIÓ AMBIENTAL	A2db	Galeries industrial		
				R2dc	PROTECCIÓ AMBIENTAL	A2dc	Galeries industrial		
				R2dd	PROTECCIÓ AMBIENTAL	A2dd	Galeries industrial		
				R2de	PROTECCIÓ AMBIENTAL	A2de	Galeries industrial		
				R2df	PROTECCIÓ AMBIENTAL	A2df	Galeries industrial		
				R2dg	PROTECCIÓ AMBIENTAL	A2dg	Galeries industrial		
				R2dh	PROTECCIÓ AMBIENTAL	A2dh	Galeries industrial		
				R2di	PROTECCIÓ AMBIENTAL	A2di	Galeries industrial		
				R2dj	PROTECCIÓ AMBIENTAL	A2dj	Galeries industrial		
				R2dk	PROTECCIÓ AMBIENTAL	A2dk	Galeries industrial		
				R2dl	PROTECCIÓ AMBIENTAL	A2dl	Galeries industrial		
				R2dm	PROTECCIÓ AMBIENTAL	A2dm	Galeries industrial		
				R2dn	PROTECCIÓ AMBIENTAL	A2dn	Galeries industrial		
				R2do	PROTECCIÓ AMBIENTAL	A2do	Galeries industrial		
				R2dp	PROTECCIÓ AMBIENTAL	A2dp	Galeries industrial		
				R2dq	PROTECCIÓ AMBIENTAL	A2dq	Galeries industrial		
				R2dr	PROTECCIÓ AMBIENTAL	A2dr	Galeries industrial		
				R2ds	PROTECCIÓ AMBIENTAL	A2ds	Galeries industrial		
				R2dt	PROTECCIÓ AMBIENTAL	A2dt	Galeries industrial		
				R2du	PROTECCIÓ AMBIENTAL	A2du	Galeries industrial		
				R2dv	PROTECCIÓ AMBIENTAL	A2dv	Galeries industrial		
				R2dw	PROTECCIÓ AMBIENTAL	A2dw	Galeries industrial		
				R2dx	PROTECCIÓ AMBIENTAL	A2dx	Galeries industrial		
				R2dy	PROTECCIÓ AMBIENTAL	A2dy	Galeries industrial		
				R2dz	PROTECCIÓ AMBIENTAL	A2dz	Galeries industrial		
				R2ea	PROTECCIÓ AMBIENTAL	A2ea	Galeries industrial		
				R2eb	PROTECCIÓ AMBIENTAL	A2eb	Galeries industrial		
				R2ec	PROTECCIÓ AMBIENTAL	A2ec	Galeries industrial		
				R2ed	PROTECCIÓ AMBIENTAL	A2ed	Galeries industrial		
				R2ee	PROTECCIÓ AMBIENTAL	A2ee	Galeries industrial		
				R2ef	PROTECCIÓ AMBIENTAL	A2ef	Galeries industrial		
				R2eg	PROTECCIÓ AMBIENTAL	A2eg	Galeries industrial		
				R2eh	PROTECCIÓ AMBIENTAL	A2eh	Galeries industrial		
				R2ei	PROTECCIÓ AMBIENTAL	A2ei	Galeries industrial		
				R2ej	PROTECCIÓ AMBIENTAL	A2ej	Galeries industrial		
				R2ek	PROTECCIÓ AMBIENTAL	A2ek	Galeries industrial		
				R2el	PROTECCIÓ AMBIENTAL	A2el	Galeries industrial		
				R2em	PROTECCIÓ AMBIENTAL	A2em	Galeries industrial		
				R2en	PROTECCIÓ AMBIENTAL	A2en	Galeries industrial		
				R2eo	PROTECCIÓ AMBIENTAL	A2eo	Galeries industrial		
				R2ep	PROTECCIÓ AMBIENTAL	A2ep	Galeries industrial		
				R2eq	PROTECCIÓ AMBIENTAL	A2eq	Galeries industrial		
				R2er	PROTECCIÓ AMBIENTAL	A2er	Galeries industrial		
				R2es	PROTECCIÓ AMBIENTAL	A2es	Galeries industrial		
				R2et	PROTECCIÓ AMBIENTAL	A2et	Galeries industrial		
				R2eu	PROTECCIÓ AMBIENTAL	A2eu	Galeries industrial		
				R2ev	PROTECCIÓ AMBIENTAL	A2ev	Galeries industrial		
				R2ew	PROTECCIÓ AMBIENTAL	A2ew	Galeries industrial		
				R2ex	PROTECCIÓ AMBIENTAL	A2ex	Galeries industrial		
				R2ey	PROTECCIÓ AMBIENTAL	A2ey	Galeries industrial		
				R2ez	PROTECCIÓ AMBIENTAL	A2ez	Galeries industrial		
				R2fa	PROTECCIÓ AMBIENTAL	A2fa	Galeries industrial		



RÈGIM DEL SÒL	CONDICIONS D'ORDENACIÓ I PARÀMETRES	ZONES D'ORDENACIÓ. Sòl urbà i sòl urbanitzable	ZONES D'ORDENACIÓ. Sòl no urbanitzable	SISTEMES GENERALS O LOCALS	
<ul style="list-style-type: none"> --- Límit de terme municipal - - - Límit Sòl Urbà 	<p>VIARI PROPOSAT</p> <ul style="list-style-type: none"> 4% Pendent viari Rasant (cota proposada / cota existent) <p>LINIES DE SERVIDUT I EDIFICACIÓ</p> <ul style="list-style-type: none"> Canvi d'alçada sp Servitud de pas Zona de protecció Línia d'edificació Línia AT Línia Pla Especial Zona d'influència línia AT <p>CONDICIONS D'ORDENACIÓ I PARÀMETRES</p> <ul style="list-style-type: none"> C1u i C1u2 Diferents claus admeses C1u i C1u2 Diferents claus admeses amb % mínim C2u i C2u2 Diferents claus per sòl i subsoil C3u i C3u2 Claus diferenciades per sòl i vol 	<p>DINS POLÍGON D'ACTUACIÓ URBANÍSTICA (PAU)</p> <p>clau de subzona (%HP, %AU)</p> <p>definió en la subzona del percentatge indicat de sòl d'habitatge de protecció i sòl de d'altres usos (no habitatge) sobre el total de sòl de sòl de sòl</p> <p>CATÀLEG</p> <ul style="list-style-type: none"> * Béns Culturals d'Interès Local (BCIL) - edifici * Altres elements catalogats * Béns Culturals d'Interès Nacional (BCIN) * Muralles medievals - BCIN * Muralles del Morbo - BCIL * Muralles existents i/o documentada <p>EDIFICACIONS EN SÒL NO URBANITZABLE</p> <ul style="list-style-type: none"> ■ Cas principal ■ Annexes ■ El Pajolar Nom edificacions en sòl no urbanitzable 	<p>R1a CENTRE HISTÒRIC (DINS MURALLS)</p> <ul style="list-style-type: none"> R1a) Protecció monumental R1b) Protecció arquitectònica R1c) Protecció ambiental R1d) Sense protecció específica R1e) CENTRE HISTÒRIC (PLAÇA MAJOR) R1f) Protecció arquitectònica R1g) Protecció ambiental R1h) Sense protecció específica R1i) CREIXEMENTS ITINERANTS R2a) Protecció arquitectònica R2b) Protecció ambiental R2c) Sense protecció específica R2d) EXEMPLE MORAT R2e) Protecció arquitectònica R2f) Protecció ambiental R2g) Sense protecció específica <p>R2e RAMBLLES EXTERIORS</p> <ul style="list-style-type: none"> R2e) Protecció arquitectònica R2e) Protecció ambiental R2e) Sense protecció específica <p>R2f ELS RAVALS</p> <ul style="list-style-type: none"> R2f) Protecció arquitectònica R2f) Protecció ambiental R2f) Sense protecció específica <p>R2g LES ADOBÈRIES</p> <ul style="list-style-type: none"> R2g) Protecció arquitectònica R2g) Protecció ambiental R2g) Sense protecció específica <p>R2h LA GUIXA</p> <ul style="list-style-type: none"> R2h) Protecció arquitectònica R2h) Protecció ambiental R2h) Sense protecció específica <p>R2i INDUSTRIAL HISTÒRIC</p> <ul style="list-style-type: none"> R2i) Protecció arquitectònica R2i) Protecció ambiental R2i) Sense protecció específica <p>R3 ILLA TANCADA</p> <ul style="list-style-type: none"> R3) Industrial entre mitgeres A1b Industrial aïllada de parc, mitjanes A1c Industrial aïllada de parc, grans <p>SERVEIS</p> <ul style="list-style-type: none"> A2a Terciari en entorn industrial entre mitgeres A2b Terciari en entorn industrial en edifici aïllat A2c Terciari urbà aïllat a vial A2d Terciari urbà en edifici aïllat A2e Terciari de baixa ocupació A2f Terciari: espai no edificat Galliters industrial espai lliure privat d'ús públic 	<p>N1a Sòl de valor agrícola-ramader</p> <p>N1b Sòl de valor agrícola de transició</p> <p>N2a Sòl de valor geològic i paisatgístic</p> <p>N2b Sòl d'influència del sistema hidràulic</p> <p>N2c Sòl forestal, de valor ecològic-paisatgístic</p> <p>N2d Sòl de valor agroforestal i ecològic</p> <p>N2e Mosaic, sòl de valor agrícola-paisatgístic</p> <p>N2f Sòl d'influència i reserva viària</p> <p>N2g Sòl de valor agrícola-ramader</p> <p>N2h Sòl de valor agrícola de transició</p> <p>N2i Sòl de valor geològic i paisatgístic</p> <p>N2j Sòl d'influència del sistema hidràulic</p> <p>N2k Sòl forestal, de valor ecològic-paisatgístic</p> <p>N2l Sòl de valor agroforestal i ecològic</p> <p>N2m Mosaic, sòl de valor agrícola-paisatgístic</p> <p>N2n Sòl d'influència i reserva viària</p>	<p>VIARI</p> <ul style="list-style-type: none"> SX Vari Territorial SXI Vari local SXV Vies cíviques i viari de vianants SXV Vari restringit SXV Vari especial SXA Aparcament públic SXAP Aparcament paisatgístic SXC Xarxa de camins rurals SXD Protecció de sistemes SXp Camins principals SXs Camins secundaris SXt Camins terciaris Sf Ferrovians <p>ESPAIS LLIBRES</p> <ul style="list-style-type: none"> SV Parc Territorial SVU Parc Urbà SVp Places i Passaigs SH Sistema Hidràulic Eix Zona de Flux Preferent Zona inundable <p>INFRAESTRUCTURES DE SERVEI</p> <ul style="list-style-type: none"> St Serveis tècnics <p>EQUIPAMENTS</p> <ul style="list-style-type: none"> SE Equipament sense ús determinat SEB Abastament SEA Ambiental SEC Cultural - Social SED Docent SEI Esportiu SEF Cementiris i serveis funeraris SEH Administratiu SEP Siguerat i protecció civil SEF Religios SEN Residències col·lectives SET Transport SEnd Allotjament dotacional

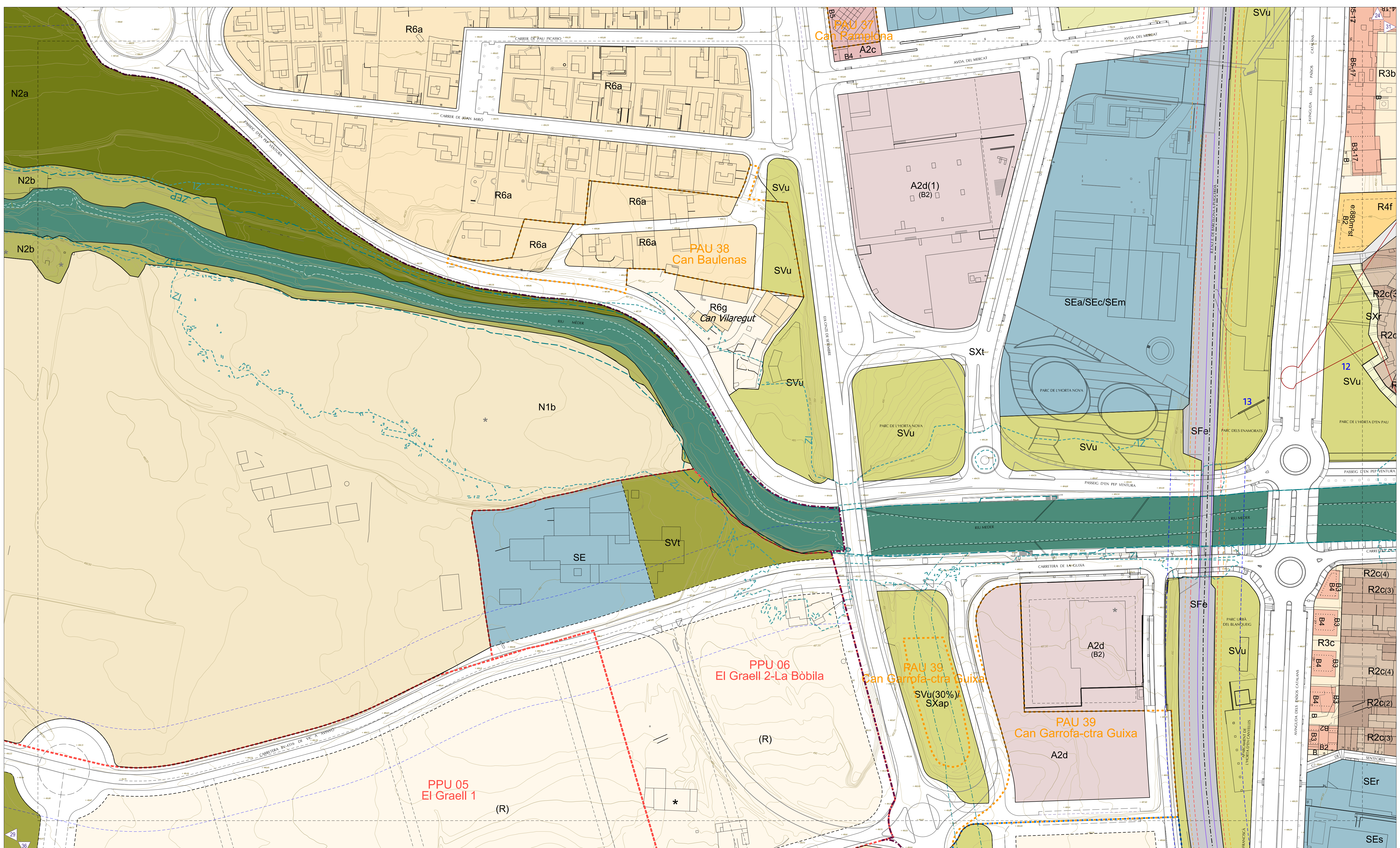
PLA D'ORDENACIÓ URBANÍSTICA MUNICIPAL DE VIC
 AJUNTAMENT DE VIC, DEPARTAMENT DE TERRITORI, OFICINA DEL PLA

O-06 Qualificació i ordenació del sòl
FULL 26 M1

MODIFICACIÓ PUNTUAL 01 - ESMENA ERRORS MATERIALS
 APROVACIÓ PROVISIONAL

OCTUBRE 2020

escala A3 1:2.000
 escala A1 1:1.000



RÈGIM DEL SÒL	CONDICIONS D'ORDENACIÓ I PARÀMETRES	ZONES D'ORDENACIÓ. Sòl urbà i sòl urbanitzable	ZONES D'ORDENACIÓ. Sòl no urbanitzable	SISTEMES GENERALS O LOCALS	ESPAIS LLIBRES	EQUIPAMENTS	
<ul style="list-style-type: none"> --- Límit de terme municipal --- Límit Sòl Urbà 	<p>VIARI PROPOSAT</p> <ul style="list-style-type: none"> 4% Pendent viari Rasant (cota proposada / cota existent) <p>LINIES DE SERVITUD I EDIFICACIÓ</p> <ul style="list-style-type: none"> --- Canvi d'alçada sp Servitud de pas --- Zona de protecció --- Línia d'edificació --- Línia AT --- Zona d'influència línia AT <p>CONDICIONS D'ORDENACIÓ I PARÀMETRES</p> <ul style="list-style-type: none"> 63-12 Alcada i fondària edificable 63-12 Alcada i fondària edificable teòrica --- Profunditat edificable teòrica --- Galib --- clau de subzona hp --- habitacles de protecció en la subzona 	<p>DINS POLÍGON D'ACTUACIÓ URBANÍSTICA (PAU)</p> <p>clau de subzona (%NHP, %AU)</p> <p>definió en la subzona del percentatge indicat de sostre d'habitatge de protecció i sostre d'altres usos (no habitatge) sobre el total de sostre</p> <p>CATÀLEG</p> <ul style="list-style-type: none"> * Béns Culturals d'Interès Local (BCIL) - edifici * Altres elements catalogats * Béns Culturals d'Interès Nacional (BCIN) * Muralles medievals - BCIN * Muralla del Morbo - BCIL * Muralla existent i/o documentada <p>EDIFICACIONS EN SÒL NO URBANITZABLE</p> <ul style="list-style-type: none"> --- Cos principal --- Annexes --- El Pajolar Nom edificacions en sòl no urbanitzable 	<ul style="list-style-type: none"> R1a CENTRE HISTÒRIC (DINS MURALLS) R1a(1) Protecció monumental R1a(2) Protecció arquitectònica R1a(3) Protecció ambiental R1a(4) Sense protecció específica R1b CENTRE HISTÒRIC (PLAÇA MAJOR) R1b(1) Protecció ambiental R1b(2) Sense protecció específica R2c CREIXEMENTS ITINERANTS R2c(1) Protecció arquitectònica R2c(2) Protecció ambiental R2c(3) Sense protecció específica R2c(4) Protecció ambiental R2d INDUSTRIAL HISTÒRIC R2d(1) Protecció arquitectònica R2d(2) Protecció ambiental R2d(3) Sense protecció específica R2d(4) Protecció ambiental R2d(5) Protecció arquitectònica R2d(6) Protecció ambiental R2d(7) Protecció arquitectònica R2d(8) Protecció ambiental R2d(9) Protecció arquitectònica R2d(10) Protecció ambiental R2d(11) Protecció arquitectònica R2d(12) Protecció ambiental R2d(13) Protecció arquitectònica R2d(14) Protecció ambiental R2d(15) Protecció arquitectònica R2d(16) Protecció ambiental R2d(17) Protecció arquitectònica R2d(18) Protecció ambiental R2d(19) Protecció arquitectònica R2d(20) Protecció ambiental R2d(21) Protecció arquitectònica R2d(22) Protecció ambiental R2d(23) Protecció arquitectònica R2d(24) Protecció ambiental R2d(25) Protecció arquitectònica R2d(26) Protecció ambiental R2d(27) Protecció arquitectònica R2d(28) Protecció ambiental R2d(29) Protecció arquitectònica R2d(30) Protecció ambiental R2d(31) Protecció arquitectònica R2d(32) Protecció ambiental R2d(33) Protecció arquitectònica R2d(34) Protecció ambiental R2d(35) Protecció arquitectònica R2d(36) Protecció ambiental R2d(37) Protecció arquitectònica R2d(38) Protecció ambiental R2d(39) Protecció arquitectònica R2d(40) Protecció ambiental R2d(41) Protecció arquitectònica R2d(42) Protecció ambiental R2d(43) Protecció arquitectònica R2d(44) Protecció ambiental R2d(45) Protecció arquitectònica R2d(46) Protecció ambiental R2d(47) Protecció arquitectònica R2d(48) Protecció ambiental R2d(49) Protecció arquitectònica R2d(50) Protecció ambiental 	<ul style="list-style-type: none"> N1a Sòl de valor agrícola-ramader N1b Sòl de valor agrícola de transició N2a Sòl de valor geològic i paisatgístic N2b Sòl d'influència del sistema hidràulic N2c Sòl forestal de valor ecològic-paisatgístic N2d Sòl de valor agroforestal i ecològic N2e Mosaic, sòl de valor agrícola-paisatgístic N2f Sòl d'influència i reserva viària (x) 	<p>VIARI</p> <ul style="list-style-type: none"> SX Viari territorial SXI Viari local SXV Vies cíviques i viari de vianants SXVI Viari restringit SXVII Viari especial SXA Aparcament públic SXap Aparcament paisatgístic SXcr Xarxa de camins rurals SXcs Protecció de sistemes SXps Camins principals SXsc Camins secundaris SXtc Camins terciaris SFe Ferroviari ZONA DE DOMINI PÚBLIC ZONA DE PROTECCIÓ LÍMIT D'EDIFICACIÓ 	<ul style="list-style-type: none"> SV Parc Territorial SVu Parc Urbà SVp Places i Passeigs SH Sistema Hidràulic Eix Zona de Flux Preferent Zona inundable INFRAESTRUCTURES DE SERVEI St Serveis tècnics 	<ul style="list-style-type: none"> SE Equipament sense ús determinat SEB Abastament SEB Ambient SEC Cultural - Social SEC Docent SEA Esportiu SEF Cementiris i serveis funeraris SEM Administratiu SEP Seguretat i protecció civil SEF Religios SEA Sanitari - Assistencial SEN Residències col·lectives SEI Transport SEHD Allotjament dotacional públic

PLA D'ORDENACIÓ URBANÍSTICA MUNICIPAL DE VIC
AJUNTAMENT DE VIC. DEPARTAMENT DE TERRITORI. OFICINA DEL PLA

O-06 Qualificació i ordenació del sòl
FULL 30 M1

MODIFICACIÓ PUNTUAL 01 - ESMENA ERRORS MATERIALS
APROVACIÓ PROVISIONAL
OCTUBRE 2020

escala A3 1:2.000
escala A1 1:1.000



RÈGIM DEL SÒL	CONDICIONS D'ORDENACIÓ I PARÀMETRES	ZONES D'ORDENACIÓ. Sòl urbà i sòl urbanitzable	ZONES D'ORDENACIÓ. Sòl no urbanitzable	SISTEMES GENERALS O LOCALS
<ul style="list-style-type: none"> --- Límit de terme municipal - - - Límit Sòl Urbà 	<p>VIARI PROPOSAT</p> <ul style="list-style-type: none"> --- Paviment viari --- Rasants (cota proposada / cota existent) <p>LÍNIES DE SERVITUD I EDIFICACIÓ</p> <ul style="list-style-type: none"> --- Canvi d'alçada --- Servitud de pas --- Zona de protecció --- Línia d'edificació --- Línia AT --- Zona d'influència línia AT <p>CONDICIONS D'ORDENACIÓ I PARÀMETRES</p> <ul style="list-style-type: none"> --- C1a i C1a.2 Diferents claus admeses --- C1a i C1a.2 Diferents claus admeses amb % mínim --- C1a.2 Diferents claus per sòl i subsoil --- C1a.2 Diferents claus per sòl i vol 	<p>DINS POLÍGON D'ACTUACIÓ URBANÍSTICA (PAU) clau de subzona (%HP, %AU)</p> <p>definió en la subzona del percentatge indicat de sostre d'habitatge de protecció i sostre d'altres usos (no habitatge) sobre el total de sostre</p> <p>CATÀLEG</p> <ul style="list-style-type: none"> --- Béns Culturals d'Interès Local (BCIL) - edifici --- Altres elements catalogats --- Béns Culturals d'Interès Nacional (BCIN) --- Muralla medieval - BCIN --- Muralla del Morbo - BCIL --- Muralla existent i/o documentada <p>EDIFICACIONS EN SÒL NO URBANITZABLE</p> <ul style="list-style-type: none"> --- Cos principal --- Annexes --- El Pajolar. Nom edificacions en sòl no urbanitzable 	<p>R1a CENTRE HISTÒRIC (DINS MURALLS)</p> <ul style="list-style-type: none"> R1a1) Protecció monumental R1a2) Protecció arquitectònica R1a3) Protecció ambiental R1a4) Protecció arquitectònica R1a5) Sense protecció específica <p>R1b CENTRE HISTÒRIC (PLAÇA MAJOR)</p> <ul style="list-style-type: none"> R1b1) Protecció arquitectònica R1b2) Protecció ambiental R1b3) Sense protecció específica R1b4) Sense protecció específica R1b5) CREIXEMENTS ITINERANTS R1b6) Protecció arquitectònica R1b7) Protecció ambiental R1b8) Sense protecció específica R1b9) Sense protecció específica R1b10) Protecció arquitectònica R1b11) Protecció ambiental R1b12) Sense protecció específica R1b13) Sense protecció específica R1b14) Protecció arquitectònica R1b15) Protecció ambiental R1b16) Sense protecció específica R1b17) Protecció arquitectònica R1b18) Protecció ambiental R1b19) Sense protecció específica R1b20) Protecció arquitectònica R1b21) Protecció ambiental R1b22) Sense protecció específica R1b23) Protecció arquitectònica R1b24) Protecció ambiental R1b25) Sense protecció específica <p>R2a RAMBLLES EXTERIORS</p> <ul style="list-style-type: none"> R2a1) Protecció arquitectònica R2a2) Protecció ambiental R2a3) Sense protecció específica <p>R2b ELS RAVALS</p> <ul style="list-style-type: none"> R2b1) Protecció arquitectònica R2b2) Protecció ambiental R2b3) Sense protecció específica R2b4) Sense protecció específica R2b5) LES ADOBÈRIES R2b6) Protecció arquitectònica R2b7) Protecció ambiental R2b8) Protecció arquitectònica R2b9) Protecció ambiental R2b10) Protecció arquitectònica R2b11) Protecció ambiental R2b12) Protecció arquitectònica R2b13) Protecció ambiental R2b14) Protecció arquitectònica R2b15) Protecció ambiental R2b16) Protecció arquitectònica R2b17) Protecció ambiental R2b18) Protecció arquitectònica R2b19) Protecció ambiental R2b20) Protecció arquitectònica R2b21) Protecció ambiental R2b22) Protecció arquitectònica R2b23) Protecció ambiental R2b24) Protecció arquitectònica R2b25) Protecció ambiental <p>R3 ILLA TANCADA</p> <ul style="list-style-type: none"> R3a) Sòl de valor agrícola-ramader R3b) Sòl de valor agrícola de transició R3c) Sòl de valor geològic i paisatgístic R3d) Turons testimonis i sòl de preservació R3e) Sòl d'influència del sistema hidràulic R3f) Sòl forestal de valor ecològic-paisatgístic R3g) Sòl de valor agroforestal i ecològic R3h) Mosaic, sòl de valor agrícola-paisatgístic R3i) Sòl d'influència i reserva viària <p>R4 ILLA OBERTA</p> <ul style="list-style-type: none"> R4a) Industrial entre mitgeres R4b) Industrial allada de parc, mitjanes R4c) Industrial allada de parc, grans <p>R5 CASES AILLADES</p> <ul style="list-style-type: none"> R5a) A1a R5b) A1b R5c) A1c <p>R6 LES ADOBÈRIES</p> <ul style="list-style-type: none"> R6a) Terciar en entorn industrial entre mitgeres R6b) Terciar en entorn industrial en edifici alt R6c) Terciar urbà alimnat a viat R6d) Terciar urbà en edifici allada R6e) Terciar de baixa ocupació R6f) Terciar: espai no edificat R6g) Galeries industrial R6h) Galeries privat d'ús públic 	<p>VIARI</p> <ul style="list-style-type: none"> SX Vari Territorial SXI Vari local SXV Vies cíviques i viari de vianants SXVI Vari restringit SXVII Vari especial SXVIII Aparcament públic SXIX Aparcament privat SXX Xarxa de camins rurals SXXI Protecció de sistemes SXXII Camins principals SXXIII Camins secundaris SXXIV Camins terciaris SXXV Ferroviari <p>ESPAIS LLIBRES</p> <ul style="list-style-type: none"> SV Parc Territorial SVU Parc Urbà SVV Places i Passeigs SH Sistema Hidràulic Eix Zona de Flux Preferent Zona inundable INFRASTRUCTURES DE SERVEI St Serveis tècnics <p>EQUIPAMENTS</p> <ul style="list-style-type: none"> SE Equipament sense ús determinat SEA Abastament SEB Ambiental SEC Cultural - Social SED Docent SEE Esportiu SEF Cementiris i serveis funeraris SEI Administratiu SEJ Sigueret i protecció civil SEK Religios SEL Sanitari - Assistencial SEH Passadissos col·lectius SEM Transport SEMD Allotjament dotacional

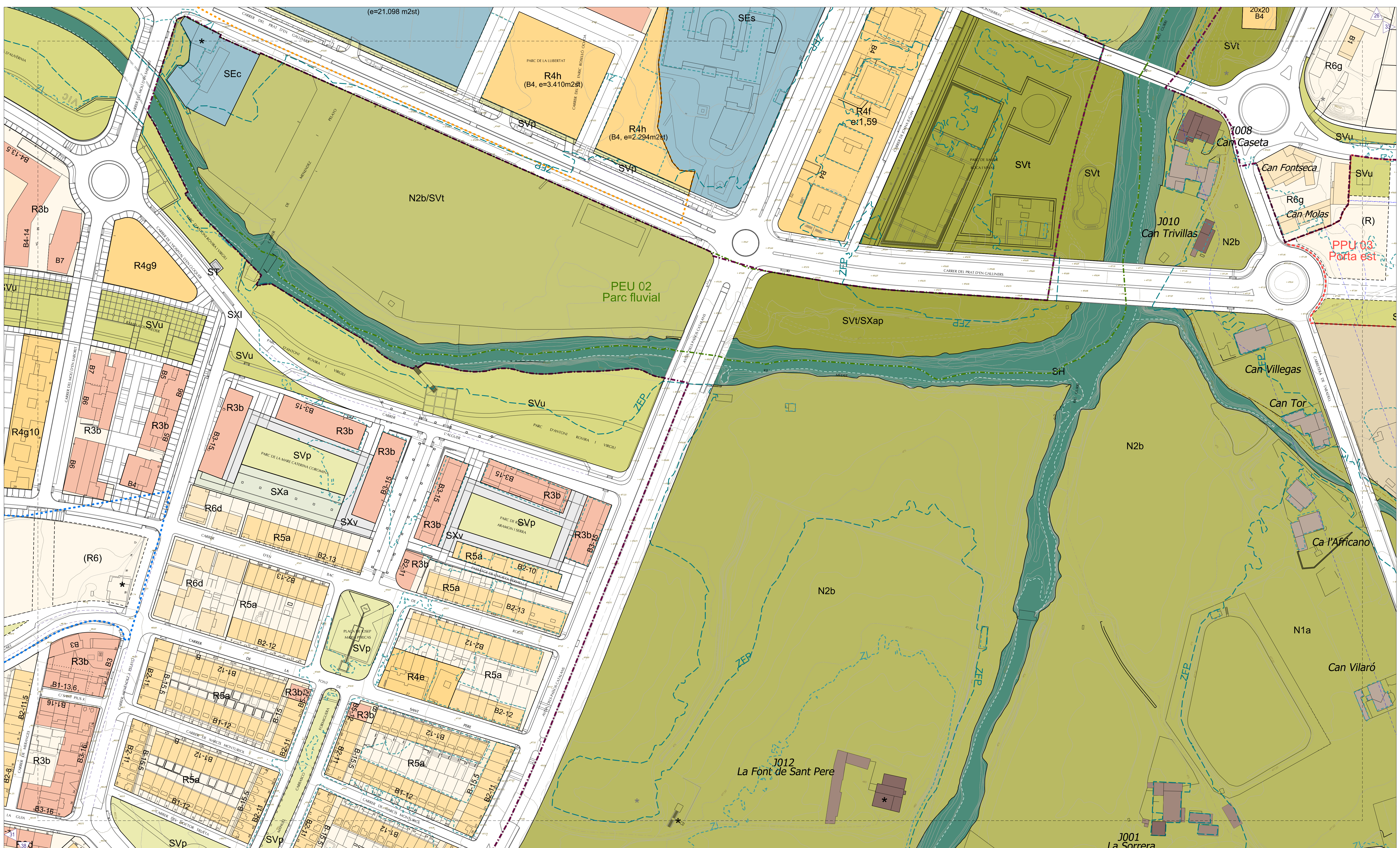
PLA D'ORDENACIÓ URBANÍSTICA MUNICIPAL DE VIC
AJUNTAMENT DE VIC. DEPARTAMENT DE TERRITORI. OFICINA DEL PLA

O-06 Qualificació i ordenació del sòl
FULL 31 M1

MODIFICACIÓ PUNTUAL 01 - ESMENA ERRORS MATERIALS
APROVACIÓ PROVISIONAL

OCTUBRE 2020

escala A3 1:2.000
escala A1 1:1.000



<p>RÈGIM DEL SÒL</p> <ul style="list-style-type: none"> --- Límit de terme municipal --- Límit Sòl Urbà <p>DESENVOLUPAMENT I EXECUCIÓ</p> <ul style="list-style-type: none"> --- Límit Sòl Urbanitzable No Definit --- Límit Pla Parcial --- Límit Pla de Millora Urbana --- Límit Polígon d'Actuació Urbanística --- Límit Pla Especial --- Límit PDU de les ARE: En aquest àmbit resulta d'aplicació la disposició transitòria primera de les Normes Urbanístiques del POU <p>CONDICIONS D'ORDENACIÓ I PARÀMETRES</p> <ul style="list-style-type: none"> --- Diferents claus admeses --- Diferents claus admeses amb % mínim --- Diferents claus per sòl i subzona --- Claus diferenciades per sòl i vol 	<p>CONDICIONS D'ORDENACIÓ I PARÀMETRES</p> <p>VIARI PROPOSAT</p> <ul style="list-style-type: none"> --- Pendents viari --- Rasants (cota proposada / cota existent) <p>LÍNIES DE SERVIDUT I EDIFICACIÓ</p> <ul style="list-style-type: none"> --- Canvi d'alçada --- Línia de pas --- Zona de protecció --- Línia d'edificació --- Línia AT --- Zona d'influència línia AT <p>ALÇADA FONDARIA EDIFICABLE</p> <ul style="list-style-type: none"> --- Alçada i fondària edificable teòrica --- Profunditat edificable teòrica --- Caltó <p>CLAU DE SUBZONA HP</p> <ul style="list-style-type: none"> --- habitatges de protecció en la subzona 	<p>DINS POLÍGON D'ACTUACIÓ URBANÍSTICA (PAU)</p> <p>clau de subzona (%HP, %AU)</p> <p>definió en la subzona del percentatge indicat de sostre d'habitatge de protecció i sostre d'altres usos (no habitatge) sobre el total de sostre</p> <p>CATÀLEG</p> <ul style="list-style-type: none"> --- Béns Culturals d'Interès Local (BCIL) - edifici --- Altres elements catalogats --- Béns Culturals d'Interès Nacional (BCIN) --- Muralla medieval - BCIN --- Muralla del Morbo - BCIL --- Muralla existent i/o documentada <p>EDIFICACIONS EN SÒL NO URBANITZABLE</p> <ul style="list-style-type: none"> --- Cos principal --- Annexes --- El Pajolar --- Nom edificacions en sòl no urbanitzable 	<p>ZONES D'ORDENACIÓ. Sòl urbà i sòl urbanitzable</p> <ul style="list-style-type: none"> R1a CENTRE HISTÒRIC (DINS MURALLS) R1a1) Protecció monumental R1a2) Protecció arquitectònica R1a3) Protecció ambiental R1a4) Sense protecció específica R1b CENTRE HISTÒRIC (PLAÇA MAJOR) R1b1) Protecció ambiental R1b2) Sense protecció específica R2 CREIXEMENTS ITINERANTS R2a) Protecció arquitectònica R2b) Protecció ambiental R2c) Sense protecció específica R2d) EIXAMPLE MORATO R2d1) Protecció arquitectònica R2d2) Protecció ambiental R2d3) Sense protecció específica 	<p>ZONES D'ORDENACIÓ. Sòl no urbanitzable</p> <ul style="list-style-type: none"> N1a Sòl de valor agrícola-ramader N1b Sòl de valor agrícola de transició N2a Sòl de valor geològic i paisatgístic N2b Turons testimonis i sòl de preservació N2c Sòl d'influència del sistema hidràulic N2d Sòl forestal de valor ecològic-paisatgístic N2e Sòl de valor agroforestal i ecològic N2f Mosaic, sòl de valor agrícola-paisatgístic N2g Sòl d'influència i reserva viària (x) 	<p>SISTEMES GENERALS O LOCALS</p> <ul style="list-style-type: none"> VIARI <ul style="list-style-type: none"> SX Viari Territorial SXI Viari local SXV Vies cíviques i viari de vianants SXr Viari restringit SXe Viari especial SXA Aparcament públic SXap Aparcament paisatgístic SXc Xarxa de camins rurals SXps Protecció de sistemes Camins principals Camins secundaris Camins terciaris SFe Ferroviari ZONA DE DOMINI PÚBLIC ZONA DE PROTECCIÓ LÍMIT D'EDIFICACIÓ 	<p>ESPACIS LLIBRES</p> <ul style="list-style-type: none"> SV Parc Territorial SVu Parc Urbà SVp Places i Passeigs SH Sistema Hidràulic Eix Zona de Flux Preferent Zona inundable INFRAESTRUCTURES DE SERVEI St Serveis tècnics 	<p>EQUIPAMENTS</p> <ul style="list-style-type: none"> SE Equipament sense us determinat SEA Abastament SEB Ambiental SEC Cultural - Social SED Docent SEA Esportiu SEF Cementeris i serveis funeraris SEM Administratiu SEP Seguretat i protecció civil SEF Religios SEA Sanitari - Assistencial SEN Residències col·lectives SET Transport SEHD Allotjament dotacional públic
---	---	---	--	--	---	--	---

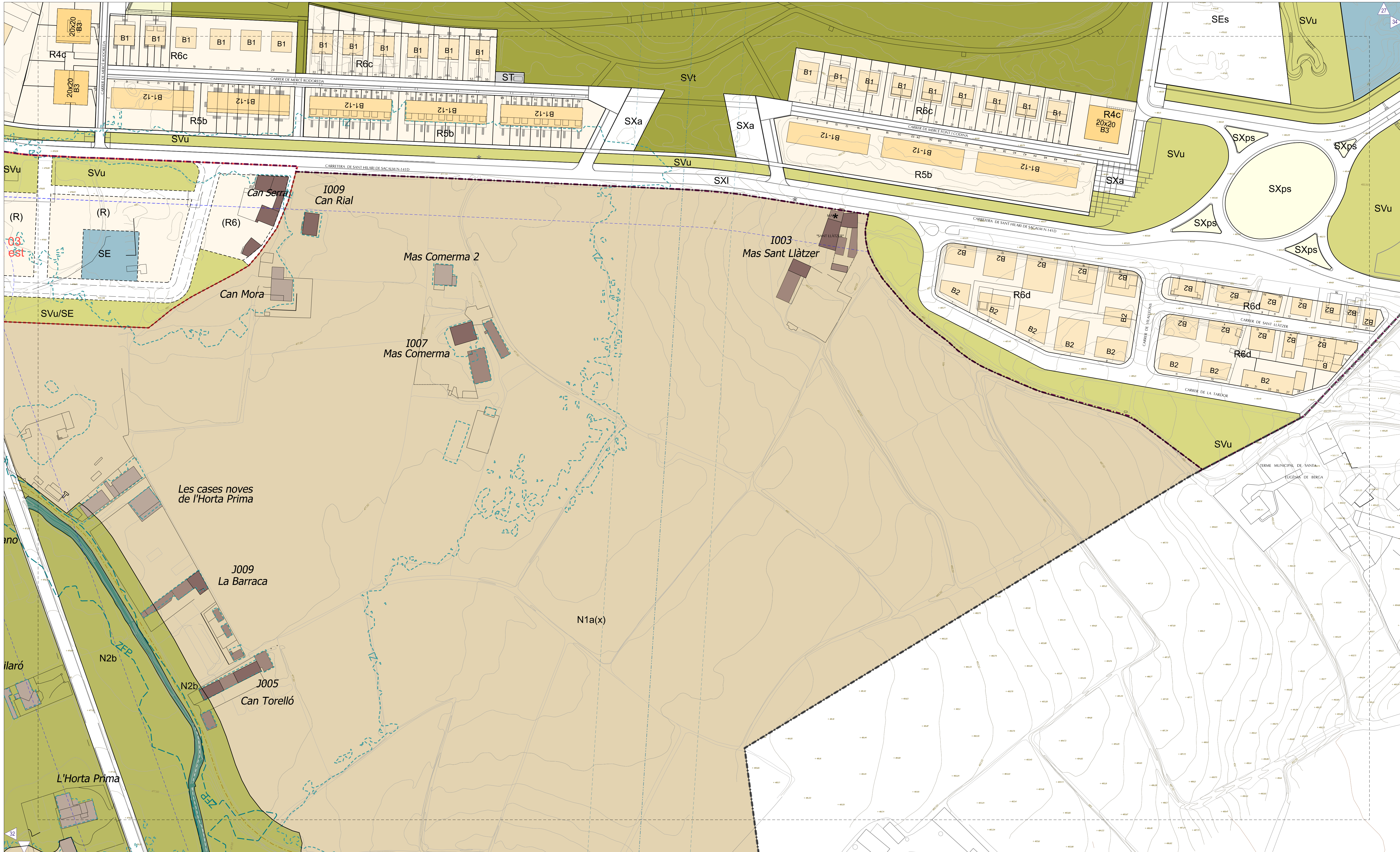
POUM VIC

PLA D'ORDENACIÓ URBANÍSTICA MUNICIPAL DE VIC
AJUNTAMENT DE VIC, DEPARTAMENT DE TERRITORI, OFICINA DEL PLA

O-06 Qualificació i ordenació del sòl
FULL 32 M1

MODIFICACIÓ PUNTUAL 01 - ESMENA ERRORS MATERIALS
APROVACIÓ PROVISIONAL
OCTUBRE 2020

escala A3 1:2.000
escala A1 1:1.000



RÈGIM DEL SÒL	CONDICIONS D'ORDENACIÓ I PARÀMETRES
<ul style="list-style-type: none"> --- Límit de terme municipal - - - Límit Sòl Urbà 	<p>VIARI PROPOSAT</p> <ul style="list-style-type: none"> 4% Pendent viari Rasant (cota proposada / cota existent) <p>LINIES DE SERVITUD I EDIFICACIÓ</p> <ul style="list-style-type: none"> Canvi d'alçada Servitud de pas Zona de protecció Línia d'edificació Línia AT Zona d'influència línia AT <p>CONDICIONS D'ORDENACIÓ I PARÀMETRES</p> <ul style="list-style-type: none"> Clau 1/100m² Diferents claus admeses Clau 1/100m² Diferents claus admeses amb % mínim Clau 1/100m² Diferents claus per sòl i subsoil Clau 1/100m² Diferents claus per sòl i vol

ZONES D'ORDENACIÓ. Sòl urbà i sòl urbanitzable
<p>R1a CENTRE HISTÒRIC (DINS MURALLES)</p> <ul style="list-style-type: none"> R1a(1) Protecció arquitectònica R1a(2) Protecció ambiental R1a(3) Sense protecció específica <p>R1b CENTRE HISTÒRIC (PLAÇA MAJOR)</p> <ul style="list-style-type: none"> R1b(1) Protecció ambiental R1b(2) Sense protecció específica <p>R2c CREIXEMENTS ITINERANTS</p> <ul style="list-style-type: none"> R2c(1) Protecció arquitectònica R2c(2) Protecció ambiental R2c(3) Sense protecció específica <p>R2d EXEMPLE MORAT</p> <ul style="list-style-type: none"> R2d(1) Protecció arquitectònica R2d(2) Protecció ambiental R2d(3) Sense protecció específica

ZONES D'ORDENACIÓ. Sòl no urbanitzable
<p>N1a Sòl de valor agrícola-ramader</p> <p>N1b Sòl de valor agrícola de transició</p> <p>N2a Sòl de valor geològic i paisatgístic</p> <p>N2b Turons testimonis i sòl de preservació</p> <p>N2c Sòl d'influència del sistema hidràulic</p> <p>N2d Sòl forestal de valor ecològic-paisatgístic</p> <p>N2e Sòl de valor agroforestal i ecològic</p> <p>N2f Mosaic, sòl de valor agrícola-paisatgístic</p> <p>N2g Sòl d'influència i reserva viària</p>

SISTEMES GENERALS O LOCALS
<p>VIARI</p> <ul style="list-style-type: none"> SX Viari Territorial SXI Viari local SXV Vies cíviques i viari de vianants SXVr Viari restringit SXa Viari especial SXap Aparcament públic SXapc Aparcament paisatgístic SXcr Xarxa de camins rurals SXcs Protecció de sistemes SXps Camins principals SXsc Camins secundaris SXst Camins terciaris SFe Ferroviari <p>ZONA DE DOMINI PÚBLIC</p> <ul style="list-style-type: none"> ZONA DE PROTECCIÓ LÍMIT D'EDIFICACIÓ

ESPAIS LLIBRES
<ul style="list-style-type: none"> SVt Parc Territorial SVu Parc Urbà SVp Places i Passeigs <p>SISTEMA HIDRÀULIC</p> <ul style="list-style-type: none"> SH Sistema Hidràulic Eix Zona de Flux Preferent Zona inundable <p>INFRAESTRUCTURES DE SERVEI</p> <ul style="list-style-type: none"> St Serveis tècnics

POUM VIC

Pla d'ordenació urbanística municipal de Vic

PLA D'ORDENACIÓ URBANÍSTICA MUNICIPAL DE VIC

AJUNTAMENT DE VIC. DEPARTAMENT DE TERRITORI. OFICINA DEL PLA

O-06 Qualificació i ordenació del sòl

FULL 33 M1

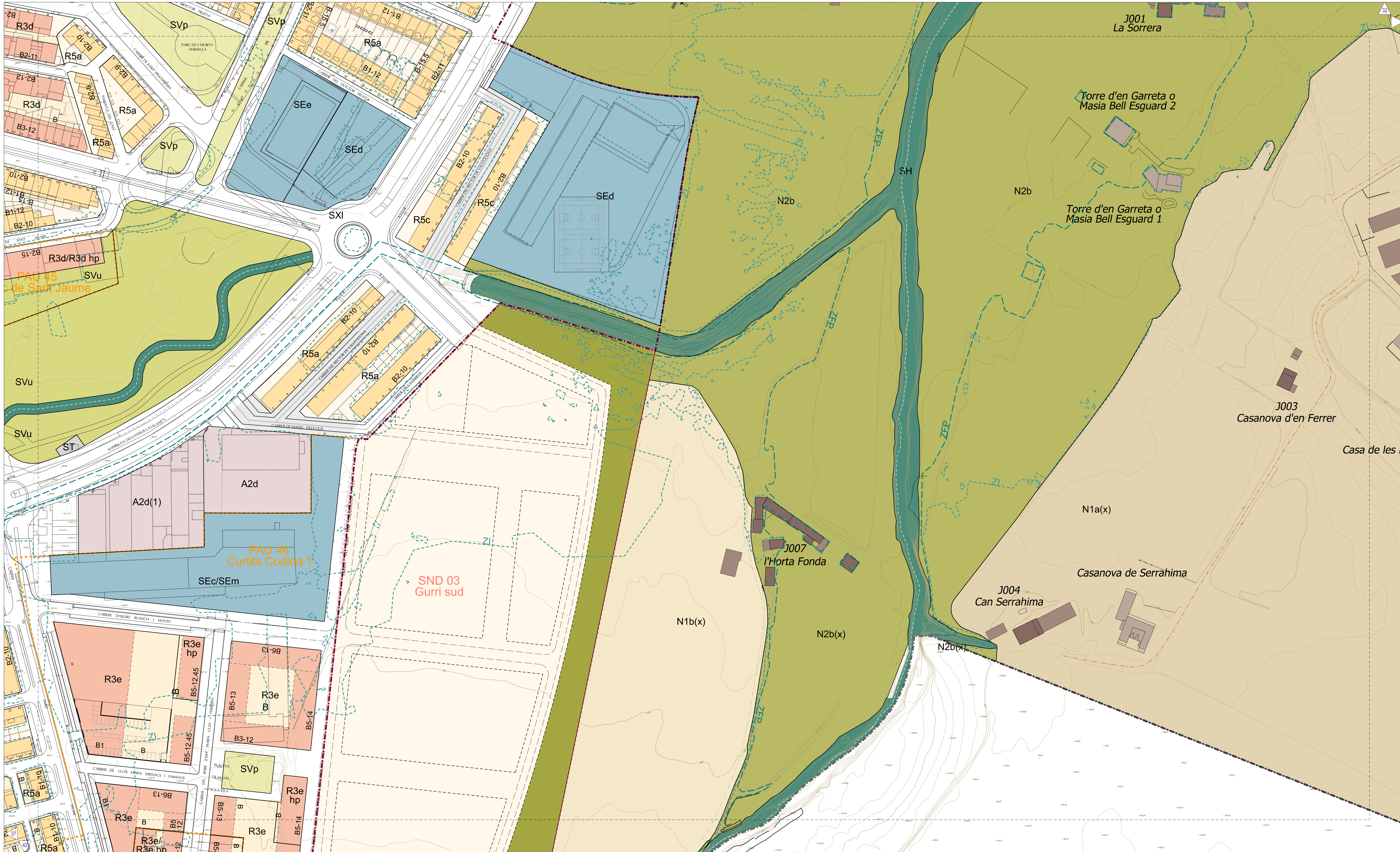
MODIFICACIÓ PUNTUAL 01 - ESMENA ERRORS MATERIALS

APROVACIÓ PROVISIONAL

OCTUBRE 2020

escala A3 1:2.000

escala A1 1:1.000



<p>RÈGIM DEL SÒL</p> <ul style="list-style-type: none"> --- Límit de terme municipal --- Límit Sòl Urbà <p>DESENVOLUPAMENT I EXECUCIÓ</p> <ul style="list-style-type: none"> --- Límit Sòl Urbanitzable No Delimitat --- Límit Pla Parcial --- Límit Pla de Millora Urbana --- Límit Polígon d'Actuació Urbanística --- Límit Pla Especial --- Límit PDU de les ARE: En aquest àmbit resulta d'aplicació la disposició transitoria primera de les Normes Urbanístiques del POUm <p>CONDICIONS D'ORDENACIÓ I PARÀMETRES</p> <ul style="list-style-type: none"> 4%: Pendent mínim sp: Servitud de pas --- Zona de protecció --- Línia d'edificació --- Línia AT --- Zona d'influència línia AT 33-12: Alcaldia i fondària edificable 33-12: Alcaldia i fondària edificable teòrica 33-12: Profunditat edificable teòrica 33-12: Profunditat edificable teòrica --- Clau de subzona hp --- Clau de subzona hp --- Clau de subzona hp --- Clau de subzona hp 	<p>CONDICIONS D'ORDENACIÓ I PARÀMETRES</p> <p>DINS POLÍGON D'ACTUACIÓ URBANÍSTICA (PAU) clau de subzona (%HP, %AU) definitiu en la subzona del percentatge indicat de sòl d'habitatge de protecció i sòl d'altres usos (no habitatge) sobre el total de sòl</p> <p>CATÀLEG</p> <ul style="list-style-type: none"> • Béns Culturals d'Interès Local (BCIL) - edifici • Altres elements catalogats • Béns Culturals d'Interès Nacional (BCIN) • Muralla medieval - BCIN • Muralla del Morbo - BCIL • Muralla existent i/o documentada <p>EDIFICACIONS EN SÒL NO URBANITZABLE</p> <ul style="list-style-type: none"> • Cas principal • Annexes • Nom edificacions en sòl no urbanitzable 	<p>ZONES D'ORDENACIÓ. Sòl urbà i sòl urbanitzable</p> <ul style="list-style-type: none"> R1a) CENTRE HISTÒRIC (DINS MURALLS) R1a1) Protecció arquitectònica R1a2) Protecció arquitectònica R1a3) Protecció ambiental R1a4) Sense protecció específica R1b) CENTRE HISTÒRIC (PLAÇA MAJOR) R1b1) Protecció arquitectònica R1b2) Protecció ambiental R1b3) Sense protecció específica R2) CREIXEMENTS ITINERANTS R2a) Protecció arquitectònica R2b) Protecció ambiental R2c) Sense protecció específica R2d) EXEMPLE MORATO R2d1) Protecció arquitectònica R2d2) Protecció ambiental R2d3) Sense protecció específica 	<p>ZONES D'ORDENACIÓ. Sòl no urbanitzable</p> <ul style="list-style-type: none"> N1a) Sòl de valor agrícola-ramader N1b) Sòl de valor agrícola de transició N2a) Sòl de valor geològic i paisatgístic N2b) Sòl d'influència del sistema hidràulic N2c) Sòl forestal, de valor ecològic-paisatgístic N2d) Sòl de valor agroforestal i ecològic N2e) Mosaic, sòl de valor agrícola-paisatgístic N2f) Sòl d'influència i reserva viària 	<p>SISTEMES GENERALS O LOCALS</p> <ul style="list-style-type: none"> SX) Viari Territorial SXI) Viari local SXV) Vies cíviques i viari de vianants SXW) Vies restringides SXZ) Viari especial SXA) Aparcament públic SXap) Aparcament paisatgístic SXc) Xarxa de camins rurals SXcs) Protecció de sistemes SXps) Camins principals SXps) Camins secundaris SXps) Camins terciaris SFe) Ferroviari ZONA DE DOMINI PÚBLIC ZONA DE PROTECCIÓ LÍMIT D'EDIFICACIÓ 	<p>ESPAIS LLIBRES</p> <ul style="list-style-type: none"> SV) Parc Territorial SVu) Parc Urbà SVp) Places i Passeigs <p>EQUIPAMENTS</p> <ul style="list-style-type: none"> SE) Equipament sense ús determinat SEa) Abastament SEb) Ambiental SEc) Cultural - Social SEd) Docent SEe) Esportiu SEf) Cementeris i serveis funeraris SEm) Administratiu SEp) Seguretat i protecció civil SEr) Religios SEs) Sanitari - Assistencial SEn) Residències col·lectives SEt) Transport SEnd) Allotjament dotacional públic
---	---	--	---	---	---

POUM VIC

PLA D'ORDENACIÓ URBANÍSTICA MUNICIPAL DE VIC
AJUNTAMENT DE VIC, DEPARTAMENT DE TERRITORI, OFICINA DEL PLA

O-06 Qualificació i ordenació del sòl
FULL 38 M1

MODIFICACIÓ PUNTUAL 01 - ESMENA ERRORS MATERIALS
APROVACIÓ PROVISIONAL
OCTUBRE 2020

escala A3 1:2.000
escala A1 1:1.000



RÈGIM DEL SÒL	
---	Límit de terme municipal
---	Límit Sòl Urbà

CONDICIONS D'ORDENACIÓ I PARÀMETRES	
4%	Pendent viari
---	Rasants (cota proposada / cota existent)
---	Canvi d'alçada
---	Servitud de pas
---	Zona de protecció
---	Línia d'edificació
---	Línia AT
---	Zona d'influència línia AT
63-12	Alçada i fondària edificable
63-12	Alçada i fondària edificable teòrica
---	Profunditat edificable teòrica
---	Galib
---	clau de subzona hp
---	habitacles de protecció en la subzona

DINS POLÍGON D'ACTUACIÓ URBANÍSTICA (PAU)	
---	clau de subzona (%HP, %AU)
---	deficiència en la subzona del percentatge indicat de sostre d'habitatge de protecció i sostre d'altres usos (no habitatge) sobre el total de sostre
---	CATÀLEG
---	Béns Culturals d'Interès Local (BCIL) - edifici
---	Béns Culturals d'Interès Nacional (BCIN)
---	Muralla medieval - BCIN
---	Muralla del Morbo - BCIL
---	Muralla existent i/o documentada
---	EDIFICACIONS EN SÒL NO URBANITZABLE
---	Cos principal
---	Annexos
---	El Pujolar Nom edificacions en sòl no urbanitzable

ZONES D'ORDENACIÓ. Sòl urbà i sòl urbanitzable	
R1a	CENTRE HISTÒRIC (DINS MURALLS)
R1a1	Protecció monumental
R1a2	Protecció arquitectònica
R1a3	Protecció ambiental
R1a4	Sense protecció específica
R1b	CENTRE HISTÒRIC (PLAÇA MAJOR)
R1b1	Protecció arquitectònica
R1b2	Protecció ambiental
R1b3	Sense protecció específica
R2	CREIXEMENTS ITINERANTS
R2a	Protecció arquitectònica
R2b	Protecció ambiental
R2c	Sense protecció específica
R2d	EXAMPLE MORAT
R2d1	Protecció arquitectònica
R2d2	Protecció ambiental
R2d3	Sense protecció específica

ZONES D'ORDENACIÓ. Sòl no urbanitzable	
N1a	Sòl de valor agrícola-ramader
N1b	Sòl de valor agrícola de transició
N2a	Sòl de valor geològic i paisatgístic
N2b	Turons testimonis i sòl de preservació
N2c	Sòl d'influència del sistema hidràulic
N2d	Sòl forestal, de valor ecològic-paisatgístic
N2e	Sòl de valor agroforestal i ecològic
N2f	Mosaic, sòl de valor agrícola-paisatgístic
N2g	Sòl d'influència i reserva viària
(x)	

SISTEMES GENERALS O LOCALS	
SX	VIARI
SX1	VIARI TERRITORIAL
SX2	VIARI LOCAL
SX3	Vies civiques i viari de vianants
SX4	VIARI RESTRICTIÓ
SX5	VIARI ESPECIAL
SX6	APARCAMENT PÚBLIC
SX7	APARCAMENT PAISATGÍSTIC
SX8	XARXA DE CAMINS RURALS
SX9	PROTECCIÓ DE SISTEMES
SX10	Camins principals
SX11	Camins secundaris
SX12	Camins terciaris
SX13	Ferrovitari
SX14	ZONA DE DOMINI PÚBLIC
SX15	ZONA DE PROTECCIÓ
SX16	LÍMIT D'EDIFICACIÓ

EQUIPAMENTS	
SE	Equipament sense ús determinat
SEA	Abastament
SEB	Ambiental
SEC	Cultural - Social
SED	Docent
SEE	Esportiu
SEF	Cementiris i serveis funeraris
SEM	Administratiu
SEP	Seguretat i protecció civil
SER	Religiós
SES	Sanitari - Assistencial
SEN	Residències col·lectives
SEI	Transport
SEnd	Allotjament dotacional públic

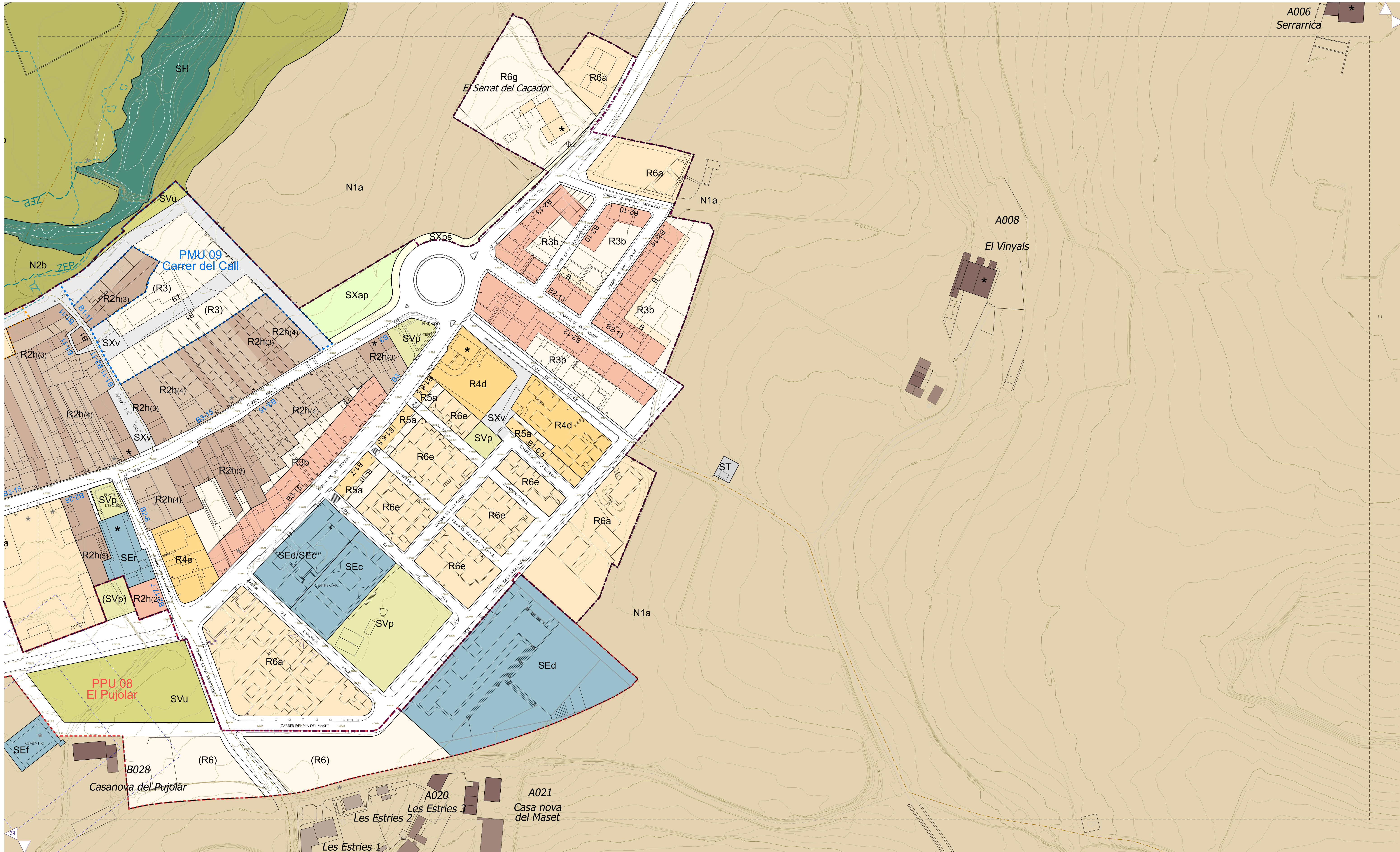
ESPAIS LLIBRES	
SV1	Parc Territorial
SV2	Parc Urbà
SV3	Places i Passeigs
SH	Sistema Hidràulic
Eix	Eix
Zona de Flux Preferent	Zona de Flux Preferent
Zona inundable	Zona inundable
INFRAESTRUCTURES DE SERVEI	INFRAESTRUCTURES DE SERVEI
St	Serveis tècnics

PLA D'ORDENACIÓ URBANÍSTICA MUNICIPAL DE VIC
 AJUNTAMENT DE VIC, DEPARTAMENT DE TERRITORI, OFICINA DEL PLA

O-06 Qualificació i ordenació del sòl
FULL 39 M1

MODIFICACIÓ PUNTUAL 01 - ESMENA ERRORS MATERIALS
 APROVACIÓ PROVISIONAL
 OCTUBRE 2020

escala A3 1:2.000
 escala A1 1:1.000



RÈGIM DEL SÒL		CONDICIONS D'ORDENACIÓ I PARÀMETRES		CONDICIONS D'ORDENACIÓ I PARÀMETRES		CONDICIONS D'ORDENACIÓ I PARÀMETRES		CONDICIONS D'ORDENACIÓ I PARÀMETRES		CONDICIONS D'ORDENACIÓ I PARÀMETRES		CONDICIONS D'ORDENACIÓ I PARÀMETRES		CONDICIONS D'ORDENACIÓ I PARÀMETRES		CONDICIONS D'ORDENACIÓ I PARÀMETRES		CONDICIONS D'ORDENACIÓ I PARÀMETRES		CONDICIONS D'ORDENACIÓ I PARÀMETRES					
---	---	4%	4%	DINS POLÍGON D'ACTUACIÓ URBANÍSTICA (PAU)	DINS POLÍGON D'ACTUACIÓ URBANÍSTICA (PAU)	R1a	R1a	R2a	R2a	R3	R3	N1a	N1a	SX	SX	ESPAIS LLIBRES	ESPAIS LLIBRES	SE	SE	SEa	SEa	SEb	SEb		
---	---	---	---	---	---	---	---	---	---	---	---	---	---	---	---	---	---	---	---	---	---	---	---	---	---

PLA D'ORDENACIÓ URBANÍSTICA MUNICIPAL DE VIC
AJUNTAMENT DE VIC. DEPARTAMENT DE TERRITORI. OFICINA DEL PLA

O-06 Qualificació i ordenació del sòl
FULL 40 M1

MODIFICACIÓ PUNTUAL 01 - ESMENA ERRORS MATERIALS
APROVACIÓ PROVISIONAL
OCTUBRE 2020

escala A3 1:2.000
escala A1 1:1.000